

4º CURSO DE
EDUCACIÓN PRIMARIA

PASATIEMPOS



PROGRAMA DE SENSIBILIZACIÓN
SOCIAL EN EL ÁMBITO EDUCATIVO
SOBRE LAS DIFICULTADES DE
INTEGRACIÓN DE LAS
PERSONAS CON DISCAPACIDAD

programa de sensibilización social

PROGRAMA DE SENSIBILIZACIÓN
SOCIAL EN EL ÁMBITO EDUCATIVO
SOBRE LAS DIFICULTADES DE
INTEGRACIÓN DE LAS
PERSONAS CON DISCAPACIDAD



PASATIEMPOS
Para realizar con el profesorado

4º CURSO DE
EDUCACIÓN PRIMARIA

ME LLAMO RAFA
Y VOY A 5º A



El curso pasado yo estaba en tu clase. Un día vinieron unos señores para explicarnos cosas sobre las "barreras" y las personas que tienen más problemas para andar, para ver, para entender cosas, para aprender o para subirse a un autobús.

Desde entonces comprendo un poco mejor los problemas que tienen muchas personas y muchos niños y niñas como nosotros. Y también sé que si entre todos ayudamos un poco, pueden aprender y jugar igual que todos. Podemos ser muy buenos amigos y aprender los unos de los otros.

pasatiempos

¿Has pensado alguna vez cómo lee una persona ciega?, ¿sabes cómo se llama el sistema que utilizan?, ¿podrías decir las barreras que hay en tu calle?

Para que conozcas estas cosas y algunas más te ofrecemos unos divertidos pasatiempos que te ayudarán a saber un poco más del mundo de las personas con discapacidades.



sopa de Letras

Entre todas estas letras están escondidas unas cuantas palabras que tienen relación con el mundo de los discapacitados. Lee despacio las definiciones y búscalas después en el recuadro. Ya sabes que las palabras escondidas pueden estar escritas en cualquier dirección.

A	B	C	O	O	P	E	R	A	C	I	O	N
C	T	L	I	N	L	A	Z	R	D	N	S	T
C	O	G	S	T	P	R	M	L	O	T	U	N
E	S	R	E	M	F	I	D	E	R	E	P	I
S	U	B	A	R	R	E	R	A	M	G	V	O
I	Q	R	N	D	E	T	L	O	Y	R	A	S
B	R	O	R	T	U	S	E	L	T	A	M	I
I	M	C	U	A	V	I	R	D	S	C	L	E
L	T	A	L	D	I	M	D	A	R	I	C	S
I	B	H	D	R	G	B	S	Y	A	O	Q	M
D	E	L	A	D	E	O	R	L	H	N	R	I
A	S	B	R	A	I	L	L	E	G	I	E	S
D	I	S	T	C	J	O	D	H	Z	F	T	O

ACCESIBILIDAD: Facilidad para moverse en cualquier sitio sin barreras.

SÍMBOLO: Dibujo que representa una palabra o idea.

RAMPA: Pequeña cuesta que sustituye a escaleras y bordillos.

BRILLE: Lenguaje que usan las personas ciegas para leer y escribir.

COOPERACIÓN: Cuando trabajamos juntos para un bien común.

INTEGRACIÓN: Relaciones en igualdad a pesar de las diferencias.

BARRERA: Obstáculo que debemos eliminar para tener libertad de movimientos.



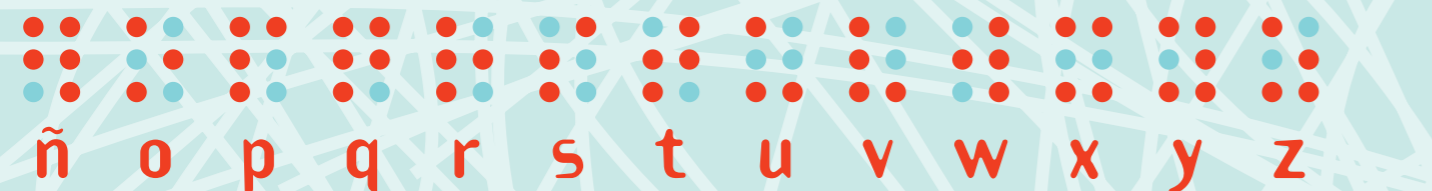
en busca del tesoro

El sistema Braille es la forma que utilizan las personas ciegas para poder leer: consiste en sustituir cada letra por un grupo de seis puntitos en relieve. Estos puntos sobresalen y se leen pasando los dedos por ellos. De esta manera, usan el tacto para leer.

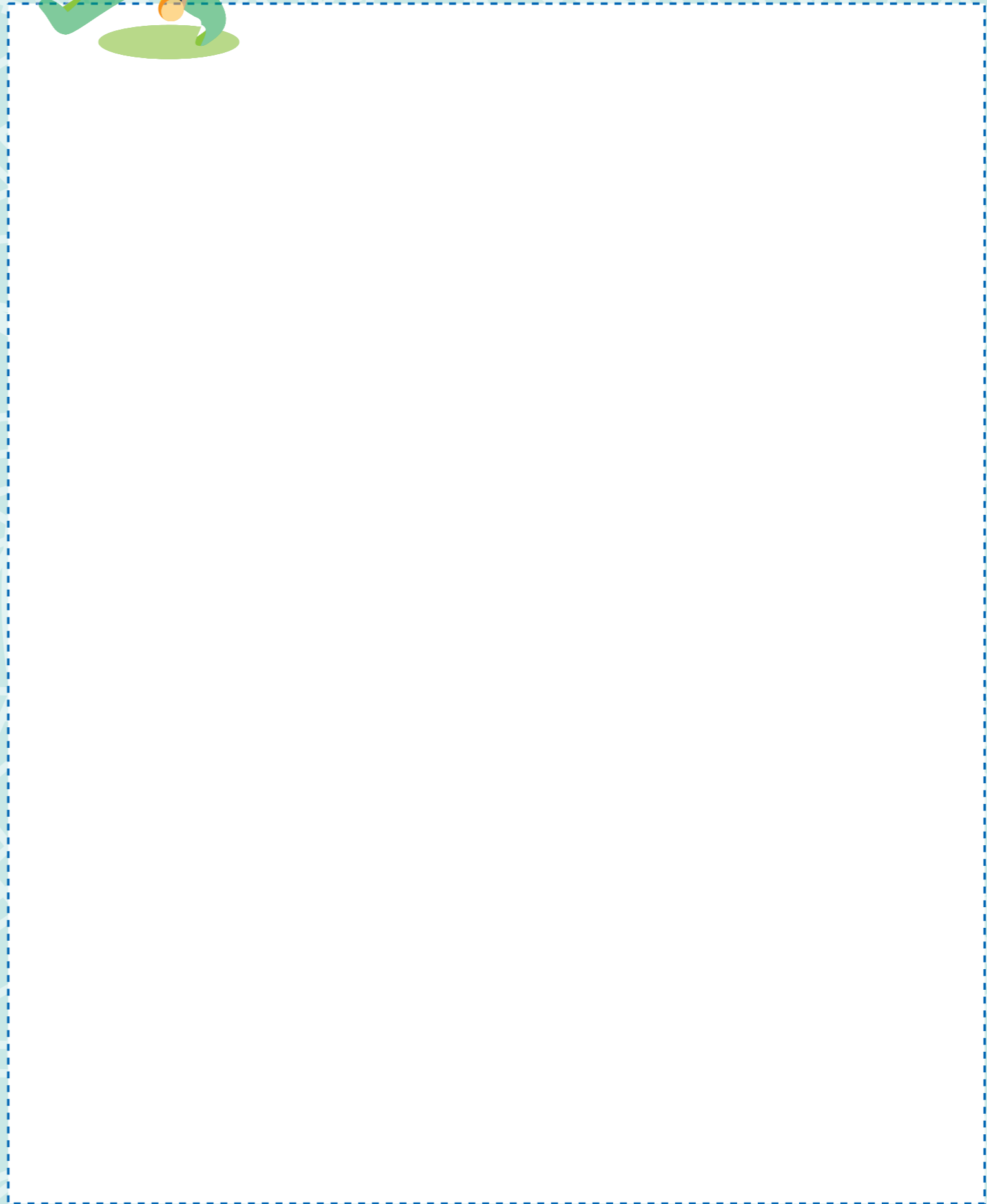
En este pasatiempo te proponemos conocer mejor este sistema. Te damos el abecedario Braille y tu debes descubrir la frase escondida. Los puntos marcados más oscuros representan los signos que una persona ciega notaría en el papel al pasar los dedos. Suerte y a por el tesoro.



abecedario



CONCURSO de dibujo



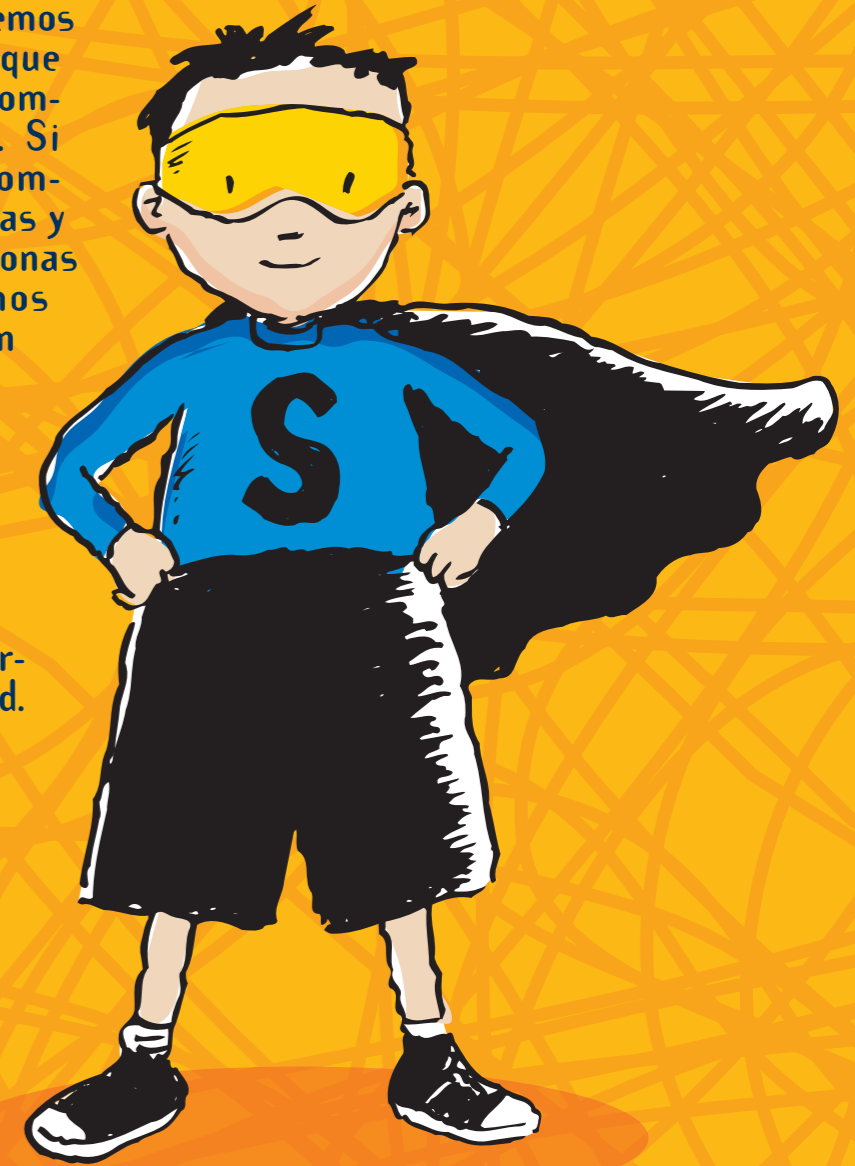
CONCURSO DE DIBUJO

La infancia: el futuro

Haz un dibujo, en la parte de atrás de este papel, relacionado con lo que has aprendido sobre accesibilidad. Participa en el concurso y podrás ganar fantásticos premios, para ti, tu profesor y para tu colegio.

- Podrán participar niños y niñas de 4º curso de Educación Primaria.
- El tema del dibujo debe estar relacionado con la accesibilidad.
- Cada participante puede presentar sólo un dibujo. Este debe ir acompañado de los datos personales del niño/a, el nombre del colegio y el título del dibujo.
- Cada centro enviará los trabajos a la Consejería de Servicios Sociales. C/ Villamediana, 17. 26071 Logroño.

Cuando somos niños aprendemos la mayoría de los valores que serán la base de nuestro comportamiento en el futuro. Si crecemos conociendo y comprendiendo las circunstancias y las dificultades de las personas con discapacidad estaremos formándonos para crear un mundo sin barreras. Con la ayuda de tus profesores y a través de las actividades de este pasatiempo podrás conocer y experimentar por ti mismo las dificultades con las que se enfrentan las personas con alguna discapacidad.



NOMBRE

APELLIDOS

CURSO

COLEGIO

TÍTULO del dibujo



PROGRAMA DE SENSIBILIZACIÓN
SOCIAL EN EL ÁMBITO EDUCATIVO
SOBRE LAS DIFICULTADES DE
INTEGRACIÓN DE LAS
PERSONAS CON DISCAPACIDAD