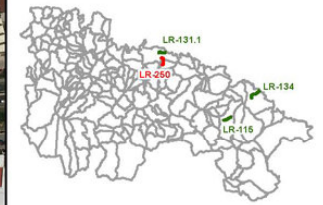


# Planes de Acción de Ruido de las Carreteras de La Rioja - Fase 2ª

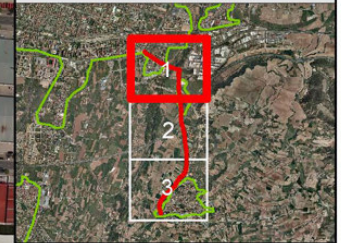
ZONIFICACIÓN ACÚSTICA

UME: **LR-250**  
 HOJA: **1 - Villamediana de Iregua**

DETALLE DE LOCALIZACIÓN



CUADRÍCULA DE LA UME



ELEMENTOS CARTOGRÁFICOS

- Limite Municipal
- Zona Estudio (Isófona Ln 50dB)
- No clasificable (nc)

CLASIFICACIÓN ACÚSTICA (R.D.1367/2007)

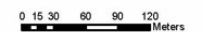
Urbanizado Existente

- SanDocCul (SDC)
- Residencial (RES)
- Recreativo (REC)
- Terciario (TER)
- Industrial (IND)
- Infraestructuras (INF)

Urbanizado No Existente

- Nuevos desarrollos

Escala 1:5.000



Sistema Geodésico de referencia:  
 Elipsoide SIGR90, European Terrestrial Reference System 1989, Huso 30  
 Sistema Cartográfico de representación: UTM

Gobierno de La Rioja  
 Consejería de Turismo, Medio Ambiente y Política Territorial  
 Dirección General de Calidad Ambiental y Agua  
 Servicio de Integración Ambiental

