

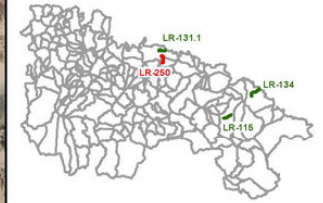
# Planes de Acción de Ruido de las Carreteras de La Rioja - Fase 2ª

**GRADUACIÓN ZONAS INCOMPATIBILIDAD**

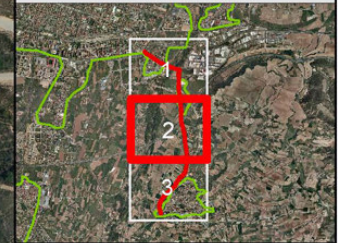
UME: **LR-250**

HOJA: **2 - Villamediana de Iregua**

DETALLE DE LOCALIZACIÓN



CUADRÍCULA DE LA UME



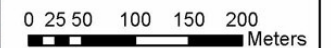
ELEMENTOS CARTOGRÁFICOS

- Límite Municipal
- Zona Estudio (Isófona Ln 50dB)

PRIORIDAD ZONAS INCOMPATIBILIDAD

- Alta
- Media
- Baja

Escala **1:5.000**



Sistema Geodésico de referencia:  
Elipeide SGR80, European Terrestrial Reference System 1989, Huso 30  
Sistema Cartográfico de representación: UTM

Gobierno de La Rioja  
Consejería de Turismo, Medio Ambiente y Política Territorial  
Dirección General de Calidad Ambiental y Agua  
Servicio de Integración Ambiental

