

# Mapas Estratégicos de Ruido de las Carreteras de La Rioja - Fase 2ª

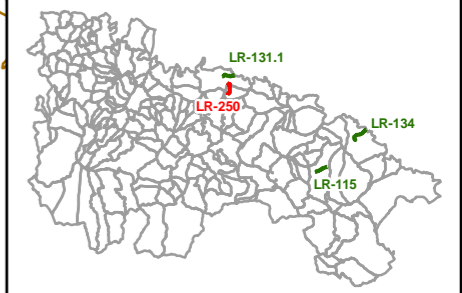
## MAPA DE NIVELES SONOROS

Indicador: **L<sub>dia</sub>**

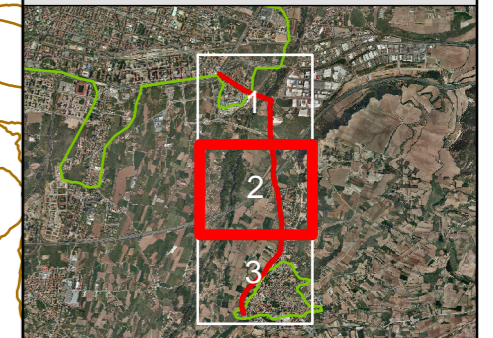
UME: **LR-250**

HOJA: **2 - Villamediana de Iregua**

DETALLE DE LOCALIZACIÓN



CUADRÍCULA DE LA UME



LEYENDA TEMÁTICA

*L<sub>dia</sub>: nivel sonoro, dBA*

55 - 60	70 - 75
60 - 65	>75
65 - 70	

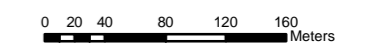
TIPOS DE EDIFICIOS

Residencial
Educativo
Sanitario
Otros Usos

ELEMENTOS CARTOGRÁFICOS

Municipio	Autopista
Construcciones (fuera de la zona de estudio)	Autovía
Curvas de nivel	Carretera Nacional
Ríos principales	Carretera Autonómica 1ª
Embalses, balsas	Carretera Autonómica 2ª
Ferrocarril	Carretera Autonómica 3ª
	Travesía

Escala 1:5.000



Sistema Geodésico de referencia: Elipsoide SGR80, European Terrestrial Reference System 1989, Huso 30  
 Sistema Cartográfico de representación: UTM

Gobierno de La Rioja  
 Consejería de Turismo, Medio Ambiente y Política Territorial  
 Dirección General de Calidad Ambiental y Agua  
 Servicio de Integración Ambiental

