

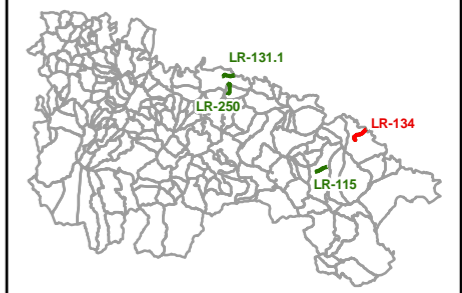
Mapas Estratégicos de Ruido de las Carreteras de La Rioja - Fase 2ª

MAPA DE NIVELES SONOROS

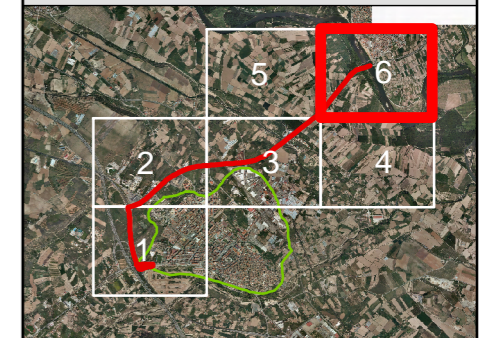
Indicador: **Lnoche**

UME: **LR-134**
HOJA: **6 - Calahorra**

DETALLE DE LOCALIZACIÓN



CUADRÍCULA DE LA UME



LEYENDA TEMÁTICA

Lnoche: nivel sonoro, dBA

50 - 55	65 - 70
55 - 60	>70
60 - 65	

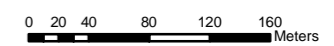
TIPOS DE EDIFICIOS

- Residencial
- Educativo
- Sanitario
- Otros Usos

ELEMENTOS CARTOGRÁFICOS

- | | |
|----------------------------------------------|-------------------------|
| Municipio | Autopista |
| Construcciones (fuera de la zona de estudio) | Autovía |
| Curvas de nivel | Carretera Nacional |
| Ríos principales | Carretera Autonómica 1ª |
| Embalses, balsas | Carretera Autonómica 2ª |
| Ferrocarril | Carretera Autonómica 3ª |
| | Travesía |

Escala 1:5.000



Sistema Geodésico de referencia: Elipsoide SGR80, European Terrestrial Reference System 1989, Huso 30
Sistema Cartográfico de representación: UTM

Gobierno de La Rioja
Consejería de Turismo, Medio Ambiente y Política Territorial
Dirección General de Calidad Ambiental y Agua
Servicio de Integración Ambiental

