

# Mapas Estratégicos de Ruido de las Carreteras de La Rioja - Fase 2ª

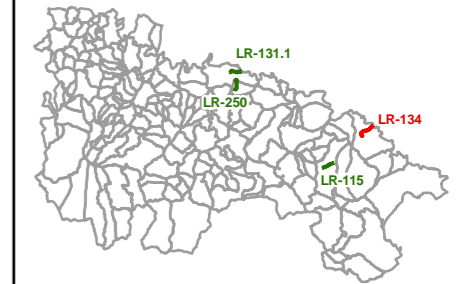
## MAPA DE NIVELES SONOROS

Indicador: **Ltarde**

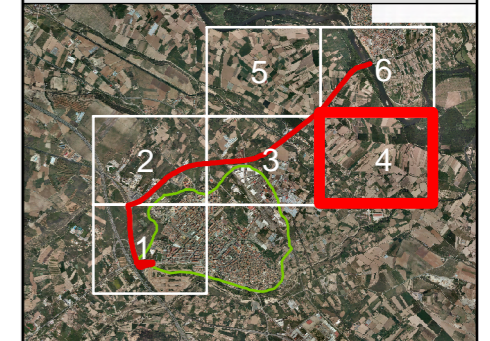
UME: **LR-134**

HOJA: **4 - Calahorra**

### DETALLE DE LOCALIZACIÓN



### CUADRÍCULA DE LA UME



### LEYENDA TEMÁTICA

Ltarde: nivel sonoro, dBA

|         |         |
|---------|---------|
| 55 - 60 | 70 - 75 |
| 60 - 65 | >75     |
| 65 - 70 |         |

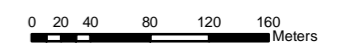
### TIPOS DE EDIFICIOS

|  |             |
|--|-------------|
|  | Residencial |
|  | Educativo   |
|  | Sanitario   |
|  | Otros Usos  |

### ELEMENTOS CARTOGRÁFICOS

|  |  |  |                         |
|--|--|--|-------------------------|
|  | Municipio                                    |  | Autopista               |
|  | Construcciones (fuera de la zona de estudio) |  | Autovía                 |
|  | Curvas de nivel                              |  | Carretera Nacional      |
|  | Ríos principales                             |  | Carretera Autonómica 1ª |
|  | Embalses, balsas                             |  | Carretera Autonómica 2ª |
|  | Ferrocarril                                  |  | Carretera Autonómica 3ª |
|  |  |  | Travesía                |

Escala 1:5.000



Sistema Geodésico de referencia: Elipsoide SGR80, European Terrestrial Reference System 1989, Huso 30  
Sistema Cartográfico de representación: UTM



Consejería de Turismo, Medio Ambiente y Política Territorial

Dirección General de Calidad Ambiental y Agua  
Servicio de Integración Ambiental

