

# Mapas Estratégicos de Ruido de las Carreteras de La Rioja - Fase 2ª

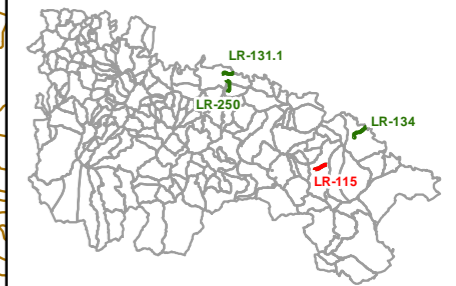
## MAPA DE NIVELES SONOROS

Indicador: **Lden**

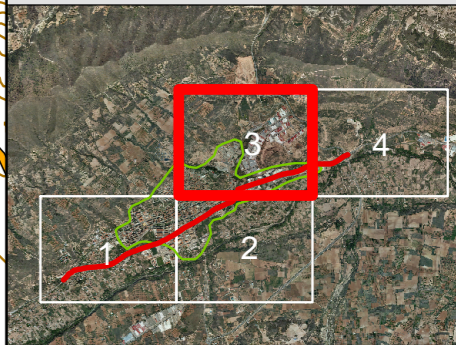
UME: **LR-115**

HOJA: **3 - Arnedo**

DETALLE DE LOCALIZACIÓN



CUADRÍCULA DE LA UME



LEYENDA TEMÁTICA

Lden: nivel sonoro, dBA

|   |   |
|---|---|
| <span style="background-color: yellow; border: 1px solid black; display: inline-block; width: 15px; height: 10px;"></span> 55 - 60      | <span style="background-color: red; border: 1px solid black; display: inline-block; width: 15px; height: 10px;"></span> 70 - 75 |
| <span style="background-color: orange; border: 1px solid black; display: inline-block; width: 15px; height: 10px;"></span> 60 - 65      | <span style="background-color: magenta; border: 1px solid black; display: inline-block; width: 15px; height: 10px;"></span> >75 |
| <span style="background-color: lightorange; border: 1px solid black; display: inline-block; width: 15px; height: 10px;"></span> 65 - 70 |   |

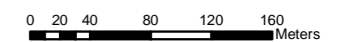
TIPOS DE EDIFICIOS

|  |
|--|
| <span style="background-color: pink; border: 1px solid black; display: inline-block; width: 15px; height: 10px;"></span> Residencial |
| <span style="background-color: purple; border: 1px solid black; display: inline-block; width: 15px; height: 10px;"></span> Educativo |
| <span style="background-color: red; border: 1px solid black; display: inline-block; width: 15px; height: 10px;"></span> Sanitario    |
| <span style="background-color: gray; border: 1px solid black; display: inline-block; width: 15px; height: 10px;"></span> Otros Usos  |

ELEMENTOS CARTOGRÁFICOS

|  |                         |
|--|-------------------------|
| Municipio                                    | Autopista               |
| Construcciones (fuera de la zona de estudio) | Autovía                 |
| Curvas de nivel                              | Carretera Nacional      |
| Ríos principales                             | Carretera Autonómica 1ª |
| Embalses, balsas                             | Carretera Autonómica 2ª |
| Ferrocarril                                  | Carretera Autonómica 3ª |
|  | Travesía                |

Escala 1:5.000



Sistema Geodésico de referencia: Elipsoide SGR80, European Terrestrial Reference System 1989, Huso 30  
 Sistema Cartográfico de representación: UTM

Gobierno de La Rioja  
 Consejería de Turismo, Medio Ambiente y Política Territorial  
 Dirección General de Calidad Ambiental y Agua  
 Servicio de Integración Ambiental

