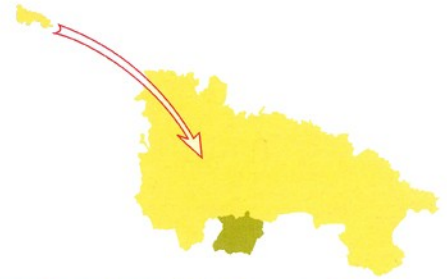


Parque Natural Sierra de Cebollera





Intenta averiguar qué sitios ocupan cada uno de los conceptos abajo indicados dentro del mapa del Parque Natural Sierra de Cebollera.

Parece difícil, pero si usas la lógica, poco a poco descubrirás cómo es su geografía, su historia y sus recursos.



Tipos de BOSQUE

Identifica sus colores en el mapa

-  **ROBLEDAL**
(Laderas sur)
-  **HAYEDO**
(Laderas norte y fondos de valle)
-  **PINAR**
(Cumbres y laderas)
-  **MATORRALES Y PASTOS**

RÍOS principales

Sitúa sus nombres en el mapa

- Río PIQUERAS**
Nace cerca del Puerto de Vinuesa del mismo nombre
- Río IREGUA**
Nace en el Castillo de Vinuesa
- Río MAYOR**
Nace en Montenegro (Soria)

Pueblos con DEHESA

Sitúalos en el mapa

- VILLOSLADA**
(396 habitantes)
- SAN ANDRÉS**
(30 habitantes)
- LUMBRERAS**
(131 habitantes)

Legado TRASHUMANTE

Sitúalo en el mapa

- Ermita de la Virgen de Lomos de Orios**
(a 9 km al sur de Villoslada, por carretera)
- Venta de Piqueras**
(unos 6 km antes del Puerto de Piqueras por la carretera N-111)
- Cañada Real Soriana**
(del Puerto de Piqueras al de Sancho Leza por las cumbres)

Intervención en el PAISAJE

Sitúalos en el mapa

- Embalse de PAJARES**
(la mayor masa de agua del Parque)
- Carretera N-111**
(la carretera más importante que cruza el Parque de norte a sudeste)
- Miradores**
- Túnel de Piqueras**



Consejos para disfrutar y dejar disfrutar en la naturaleza



Al monte hay que ir preparado, ¡pero sin excesos! Unas botas o zapatillas de suela gruesa y rugosa, **almuerzo, comida y agua**, una gorra y protector solar para días de calor, y un chubasquero de bolsillo por si acaso.

Procura atender a las explicaciones e indicaciones del guía, él y muchos de tus compañeros te lo agradecerán. Además, muchas de las cosas que oigas serán nuevas y quizá alguna de ellas te aclare dudas o confusiones. ¡Pregunta sin miedo!

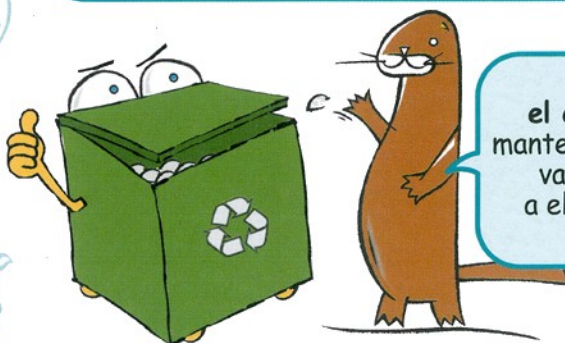


¡Un poco de por favor!



Participar en las actividades es más divertido si lo hacemos todos juntos, hasta el juego más sencillo puede llegar a ser entretenido, sólo hay que ponerle ganas y luego viene todo rodado. ¡Ánimate y anima a tus compañeros!

Observar a los animales en su entorno y sin que los humanos interfiramos en su vida, puede mostrarnos costumbres cuanto menos curiosas. **Respetarlos** como nos gusta que nos respeten, crea buen clima de convivencia perfecto para ambos.



"No es más limpio el que más limpia, sino el que menos ensucia", así que te proponemos que, mantener el Parque con buen aspecto, toda la basura que vayas creando la arrojes a los lugares destinados a ello: los **CONTENEDORES**. ¡Tienes varios en cada área de descanso!

Y sobre todo, trata de aprender todo lo que puedas, seguro que hay algo que puede llamar tu atención y de lo que te apetece saber algo más. ¡¡Tan sólo debes estar atento a lo que te rodea!!!



La Trashumancia: un largo viaje

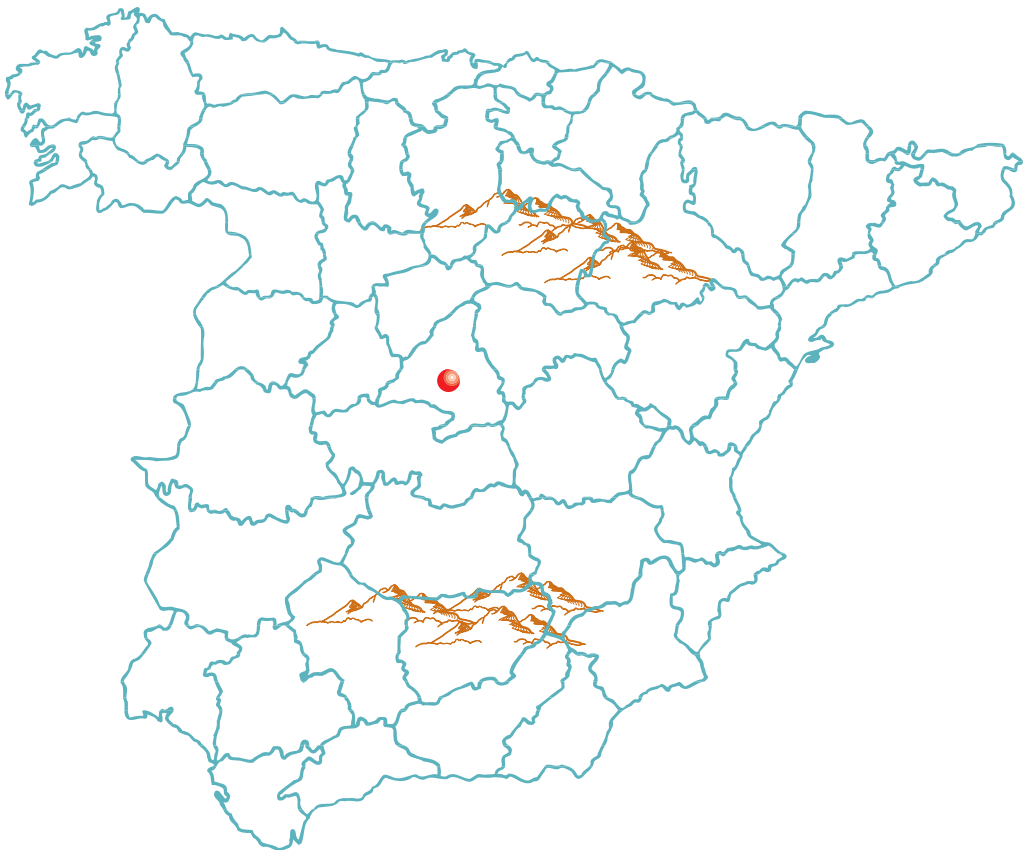
¿Habéis oído hablar en alguna ocasión de la Trashumancia? En las montañas de Cameros tuvo mucha importancia. Hace ya unos cuantos años, miles de ovejas y sus pastores, cruzábamos España caminando, en busca de buen clima y comida para los animales. El viaje era largo, así que cuando sentíamos que se acercaba el frío, empezábamos a prepararnos (nosotros y a nuestros animales) para hacer el camino lo mejor posible.



¿Sabes hasta dónde íbamos?!

- ▶ Había compañeros que iban a Extremadura, otros que llegaban hasta el Coto de Doñana, pero nosotros íbamos todos los años al Valle de Alcudia, en Ciudad Real. Concretamente a una dehesa que se encontraba entre Almodóvar del Campo y Brazatortas.

Ahora, dibuja tú el recorrido que hacíamos desde que salíamos de casa



- ▶ Con la ayuda del profesor, Internet, etc., puedes calcular la distancia que recorriamos: _____ Km.

El viaje de ida nos costaba, aproximadamente 30 días, sin embargo el de regreso sólo unos 20. ¿Sabes por qué ocurría esto? _____

¡Ya tienes todos los datos para saber los Km. que recorriamos al día! _____

La Trashumancia: un proceso natural



► La trashumancia más conocida ha sido la de las ovejas, sin embargo se da con cualquier ganadería : vacas, cerdos, caballos,...¡hasta las abejas!. De esta forma los animales siempre tienen comida fresca y buen clima.

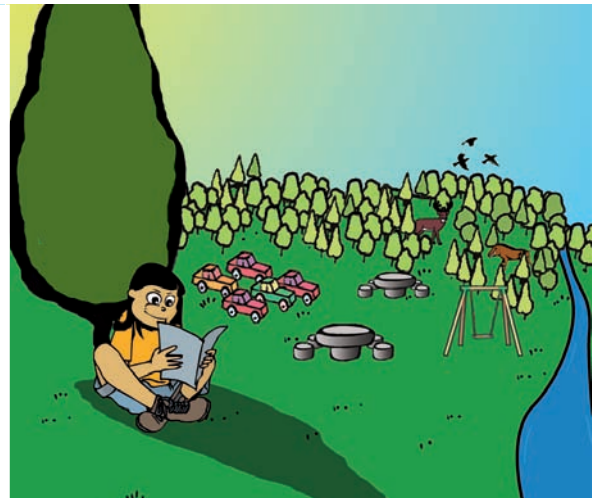


Pero, ¿conoces algún animal que, sin necesidad de ser acompañado por el hombre, haga estos movimientos estacionales?

Como ves, este sistema de pastoreo respeta y aprovecha los ciclos de la Naturaleza, como lo hacen los animales salvajes. ¿Crees que esto será mejor para la ganadería? ¿Por qué?

Y para el medio natural, ¿crees que puede representar algún tipo de beneficio? ¿Cuáles?

Esta práctica genera beneficios para todos, incluyéndonos a nosotros, ya que utiliza los recursos naturales de una manera equilibrada y racional, sin embargo también supuso algunas alteraciones en el paisaje de Cebollera.



Los seres humanos seguimos manteniendo, en parte, las mismas costumbres. Sin embargo, muchas otras las hemos cambiado.

¡Hagamos una reflexión!



► Después de observar estas imágenes, comenta con tus compañeros las diferencias y semejanzas que encuentres.

¿Qué beneficios tiene cada ecosistema?

¿Cuál crees que hoy en día es más necesario? Y, ¿por qué?



La Trashumancia: ¡organización, organización!

Como ves, el viaje era largo y duro,
pero ivalía la pena!

La calidad de la lana que conseguíamos era excelente. Nosotros estábamos muy orgullosos de ello. El primer paso era juntar las ovejas que estaban en las majadas y desde todos los puntos de la sierra partíamos hacia la Venta de Piqueras.

Reuníamos un buen número de rebaños, cada uno de ellos compuesto por, al menos, 1000 ovejas y poco a poco empezábamos nuestro camino.
¿Quieres ayudarnos?

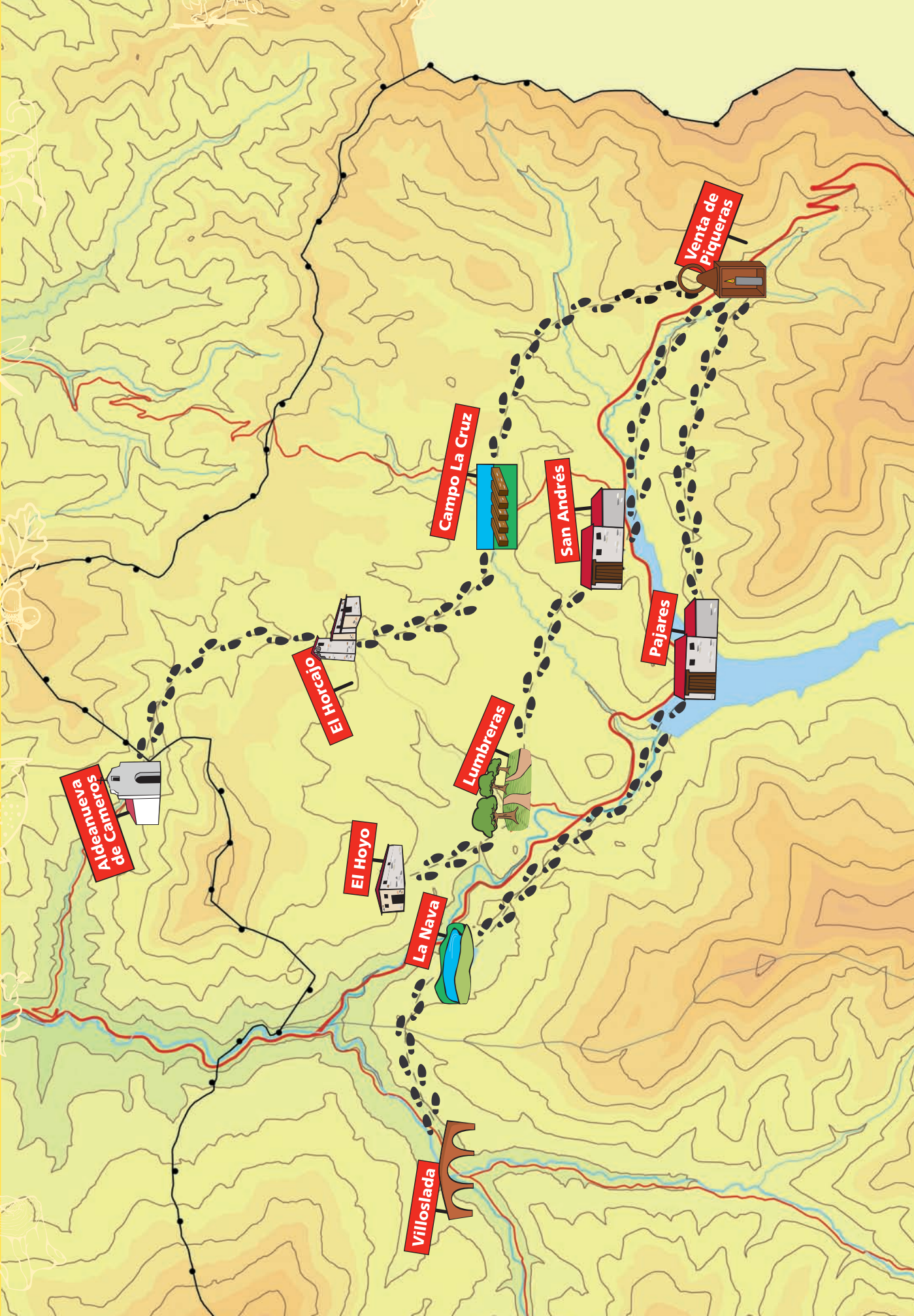


¡Vámonos de viaje!

- ▶ Para ello, os organizaréis en tres grupos, cada uno de estos grupos saldrá desde diferentes puntos del Parque Natural en dirección a la Venta de Piqueras. Uno de vosotros será el "rabadán" que hará de portavoz del grupo, los demás, como en nuestros grupos, seréis pastores, excepto el más joven que será el "zágal". Tendréis que ir resolviendo diferentes situaciones que os va a proponer el/la profesor(a). En la parte de atrás de esta ficha tenéis las rutas que vais a seguir.
¡A ver si lo conseguimos!



Trashumancia



Aldanueva

El Horrajo

El Hoyo

La Nava

Lumbreras

Campo La Cruz

San Andrés

Pajares

Venta de Piqueras

Villoslada

