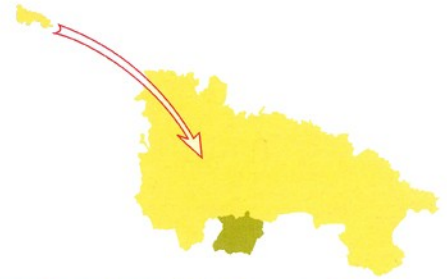


Parque Natural Sierra de Cebollera

Intenta averiguar qué sitios ocupan cada uno de los conceptos abajo indicados dentro del mapa del Parque Natural Sierra de Cebollera.

Parece difícil, pero si usas la lógica, poco a poco descubrirás cómo es su geografía, su historia y sus recursos.



Tipos de BOSQUE

Identifica sus colores en el mapa

- ROBLEDAL** (Laderas sur)
- HAYEDO** (Laderas norte y fondos de valle)
- PINAR** (Cumbres y laderas)
- MATORRALES Y PASTOS**

RÍOS principales

Sitúa sus nombres en el mapa

- Río PIQUERAS**
Nace cerca del Puerto de Vinuesa del mismo nombre
- Río IREGUA**
Nace en el Castillo de Vinuesa
- Río MAYOR**
Nace en Montenegro (Soria)

Pueblos con DEHESA

Sitúalos en el mapa

- VILLOSLADA** (396 habitantes)
- SAN ANDRÉS** (30 habitantes)
- LUMBRERAS** (131 habitantes)

Legado TRASHUMANTE

Sitúalo en el mapa

- Ermita de la Virgen de Lomos de Orios** (a 9 km al sur de Villoslada, por carretera)
- Venta de Piqueras** (unos 6 km antes del Puerto de Piqueras por la carretera N-111)
- Cañada Real Soriana** (del Puerto de Piqueras al de Sancho Leza por las cumbres)

Intervención en el PAISAJE

Sitúalos en el mapa

- Embalse de PAJARES** (la mayor masa de agua del Parque)
- Carretera N-111** (la carretera más importante que cruza el Parque de norte a sudeste)
- Miradores**
- Túnel de Piqueras**



Consejos para disfrutar y dejar disfrutar en la naturaleza



Al monte hay que ir preparado, ¡pero sin excesos! Unas botas o zapatillas de suela gruesa y rugosa, **almuerzo, comida y agua**, una gorra y protector solar para días de calor, y un chubasquero de bolsillo por si acaso.

Procura atender a las explicaciones e indicaciones del guía, él y muchos de tus compañeros te lo agradecerán. Además, muchas de las cosas que oigas serán nuevas y quizá alguna de ellas te aclare dudas o confusiones. ¡Pregunta sin miedo!



¡Un poco de por favor!



Participar en las actividades es más divertido si lo hacemos todos juntos, hasta el juego más sencillo puede llegar a ser entretenido, sólo hay que ponerle ganas y luego viene todo rodado. ¡Ánimate y anima a tus compañeros!

Observar a los animales en su entorno y sin que los humanos interfiramos en su vida, puede mostrarnos costumbres cuanto menos curiosas. **Respetarlos** como nos gusta que nos respeten, crea buen clima de convivencia perfecto para ambos.



"No es más limpio el que más limpia, sino el que menos ensucia", así que te proponemos que, mantener el Parque con buen aspecto, toda la basura que vayas creando la arrojes a los lugares destinados a ello: los **CONTENEDORES**. ¡Tienes varios en cada área de descanso!

Y sobre todo, trata de aprender todo lo que puedas, seguro que hay algo que puede llamar tu atención y de lo que te apetece saber algo más. ¡¡Tan sólo debes estar atento a lo que te rodea!!!



Agua para todos



► Todos sabemos que el agua dulce es un recurso muy escaso. ¿No te lo crees? pues responde a estas cuestiones:

¿Qué porcentaje de agua dulce hay en La Tierra respecto al total?

- 1 % 50 % 20 %



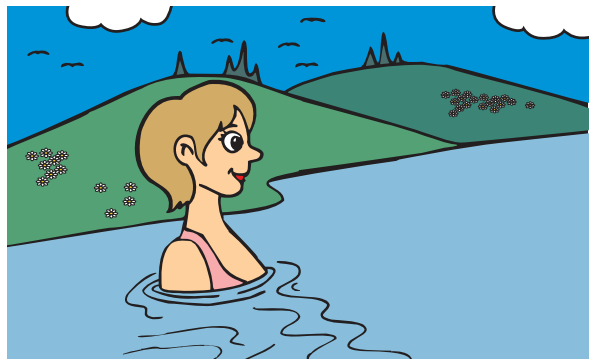
¿Dónde se encontrará en mayor cantidad?

- Embalses Glaciares Ríos y lagos

Además de la poca agua dulce que podemos encontrar, el ser humano con sus actuaciones suele causar serios problemas de contaminación. Te proponemos unas posibles actividades que pueden causar daños a la calidad del agua. ¿Cómo solucionarías el problema? O ¿Cómo se puede evitar llegar a ese problema? Intenta responder a estas cuestiones en los cuadros siguientes:

<p>Ganadería</p>  <p>Excrementos</p>	<p>Soluciones</p> <hr/> <hr/> <hr/> <hr/> <hr/> <hr/>	<p>Industria</p>  <p>Vertidos</p>	<p>Soluciones</p> <hr/> <hr/> <hr/> <hr/> <hr/> <hr/>
<p>Agricultura</p>  <p>Pesticidas, herbicidas</p>	<p>Soluciones</p> <hr/> <hr/> <hr/> <hr/> <hr/> <hr/>	<p>Ciudades</p>  <p>Residuos</p>	<p>Soluciones</p> <hr/> <hr/> <hr/> <hr/> <hr/> <hr/>

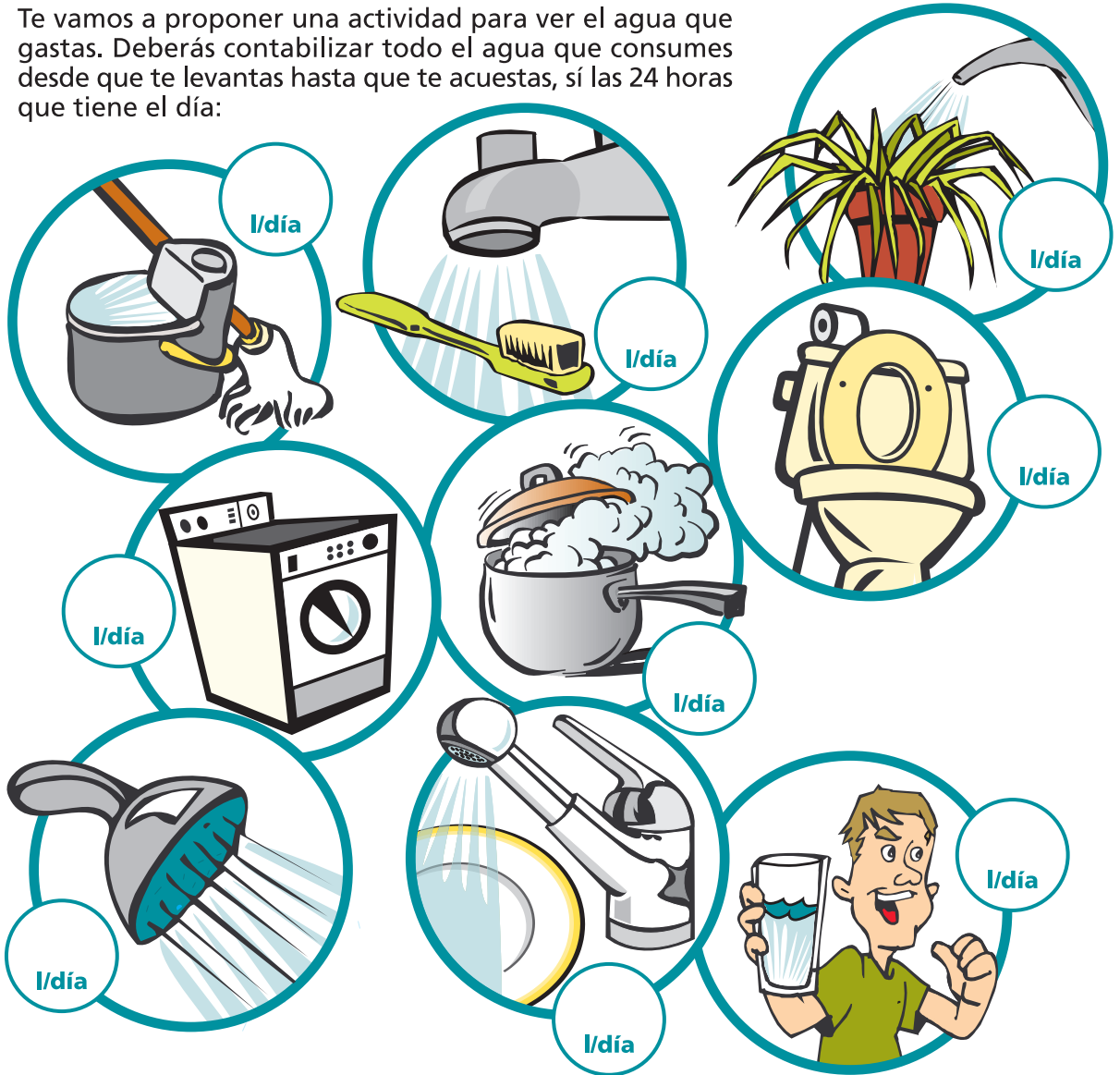
► Ahora imagínate bañándote en una pozita de un río en estas dos situaciones:



¿Lo entiendes ahora? Intenta describir las sensaciones que te provoca cada situación:

Derrochando agua

Te vamos a proponer una actividad para ver el agua que gastas. Deberás contabilizar todo el agua que consumes desde que te levantas hasta que te acuestas, sí las 24 horas que tiene el día:



Total persona y día	Total persona y año	Total clase y día	Total clase y año
_____ l/día	_____ l/año	_____ l/día	_____ l/año

► ¿ Te parece que se gasta mucha agua?

► ¿ Conoces algún método para ahorrar en ese consumo?

Igual creías que tú no gastabas mucha agua, pero sumando lo que han consumido tus compañeros la cosa cambia. También las pequeñas acciones que realizas para ahorrar agua puede que no se noten mucho, pero si contabilizas todo lo que ahorran tus compañeros...

Actúa localmente y piensa globalmente. Te ayudará.

Sigue el agua



► Vamos a conocer un poco más del río Iregua. Completa por los sitios que pasa desde que nace hasta que desemboca en el Ebro. Después averigua las verdades y las mentiras que te va a proponer el profesor.



Zona de cultivos y frutales

Hoyos del Iregua

Villoslada de Cameros

TRAMO MEDIO

Peñas de Islallana y Viguera

Zona recreativa La Blanca

TRAMO BAJO

Torrecilla en Cameros

TRAMO ALTO

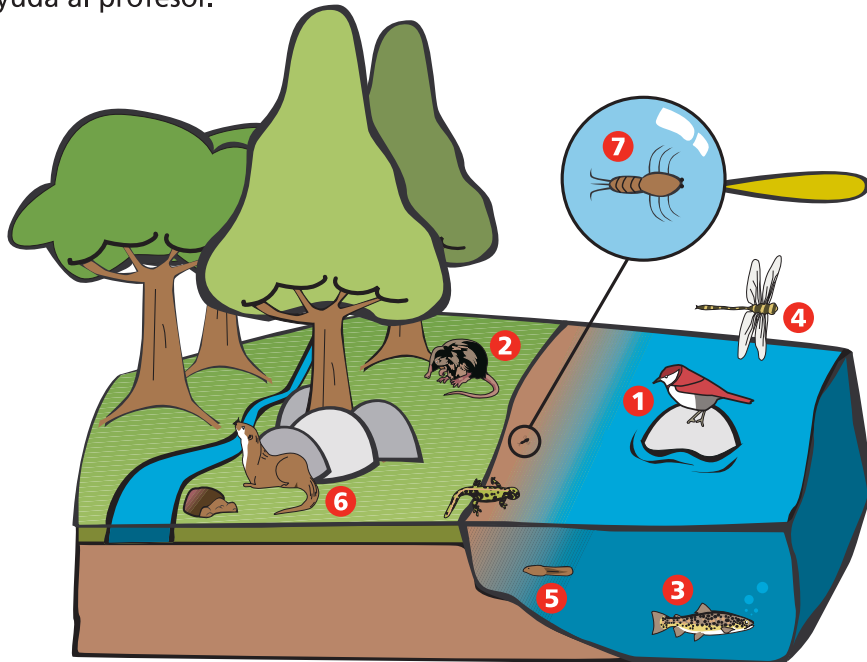
Logroño - Parque del Ebro -

Ya tienes una pequeña fotografía del Valle del Iregua, el día que vayas al Parque Natural de Sierra Cebollera vete fijándote en el recorrido tan espectacular que realiza ayudándote de este pequeño plano que hemos hecho.

¿Te suenan estos animales?



► En los ríos vamos a tener una serie de animales característicos. Aquí te los hemos dibujado. Mira si sabes cuáles son y asócialos con sus propiedades más llamativas. Si tienes dudas pídele ayuda al profesor.



Su vida adulta puede durar apenas unas horas. Su presencia o ausencia nos indicará la calidad de las aguas.

Insecto muy territorial. Es un gran volador y llama la atención su gran tamaño. En época de reproducción adquiere colores muy llamativos.

Sólo vive en aguas bien oxigenadas y se alimenta de pequeños insectos. Es una especie apta para la pesca.

Suele posarse en las piedras en busca de alimento. Se balancea y se zambulle en el agua nadando en busca de la presa.

Pequeña larva de anfibio que vive en las proximidades de la orilla. La hembra adulta puede llegar a poner de 800 a varios miles de huevos entre la vegetación acuática.

Mamífero nocturno que remueve con su trompa las piedras del fondo de los arroyos en busca de alimentos. Es un excelente nadador, pero en tierra su andar es torpe.

Vive en madrigueras excavadas cerca de los ríos. Se alimentan de peces y cangrejos y es un animal nocturno difícil de ver.

Anfibio que vive en zonas donde el agua está estancada o en remansos de pequeños arroyos. Pequeñas patas que le sirven para arrastrarse por el suelo.

