

Mosaico de ambientes

¡Ya conocemos el Alhama! En la excursión descubrimos que su paisaje está compuesto de varios ambientes, cada uno con unas características. Y nos transmitieron diferentes sensaciones, vimos distintos colores, incluso variaron los sonidos dependiendo del ambiente.



¡Lo hemos pasado de maravilla! Hemos visto un río, buitres, cortados, un yacimiento.....

El sorteo del paisaje



- ¡Atención!: Comienza el sorteo. Dividimos el paisaje en partes: huertas y ribera, monte mediterráneo, cortados rocosos, Contrebia Leukade y núcleos urbanos y los repartimos entre todos. Con el ambiente que te ha tocado tienes que hacer el ejercicio: "Dibujando un ambiente".

Somos piezas de un gran puzzle



- Cuando tengamos nuestro cuadro nos ponemos en grupos de cinco personas. En cada grupo tiene que estar al menos uno de cada ambiente. Después pegamos los dibujos en una cartulina y le ponemos un título que nos guste para hacer la exposición: "Los Paisajes del Alhama".

Donde pongo el ojo pongo la flecha



- Seguimos en los grupos que hemos hecho el cartel. Relacionad con flechas **ambientes** con **elementos del paisaje**. Para hacerlo rellenad la siguiente frase tantas veces como relaciones hagáis:

_____ se relaciona con _____, porque _____

(Ejemplo: El monte mediterráneo se relaciona con la flora porque está lleno de plantas aromáticas)



- Ahora unid con flechas distintos **ambientes** entre sí, rellenando de nuevo los huecos:

_____ se relaciona con _____, porque _____

(Ejemplo: Las huertas se relacionan con los pueblos porque son sus habitantes los que las cultivan)

FICHA

Mosaico de ambientes

Dibujando un ambiente

- ▶ Dibuja dentro del marco el ambiente que te ha tocado tal y como lo recuerdes de la excursión. Y contesta a lo que te pedimos.



NOMBRE DEL AMBIENTE:

Color predominante _____

Una sensación que te transmitió: _____

Un sonido que recuerdes aquí: _____

Lo que más me gustó de este lugar: _____

Un Vecindario muy animado

Este es el cortado rocoso de Inestrillas, es una de las muchas paredes de roca de los alrededores. Sus formas se han ido dibujando gracias al desgaste producido por el río Alhama a lo largo de muchísimo tiempo.

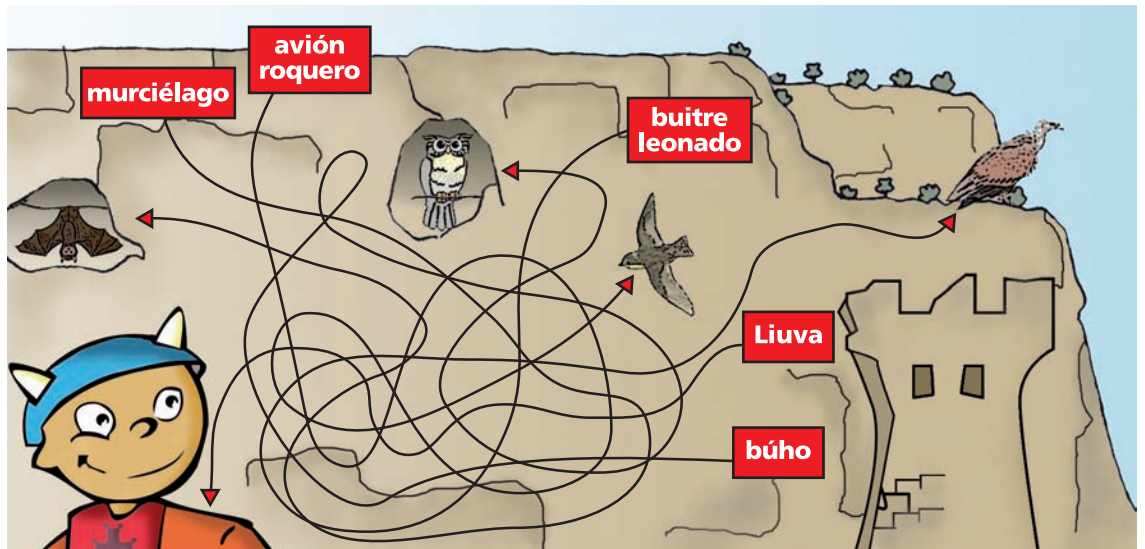
¡Atención viajeros!
Hemos llegado a una pared muy solicitada. Vamos a descubrir a sus vecinos



Buenas... ¿Se puede pasar?



► Este mundo vertical está lleno de historia y de vida. Lo que al principio sólo nos parece una pared de roca resulta ser una maravillosa caja de sorpresas. Musqui ha visitado la pared y ha encontrado estos seres que ahora viven en ella o que en algún momento de la historia lo hicieron. Siguiendo el hilo del ovillo relaciona los elementos del dibujo con el nombre del habitante correspondiente.



Esta casa....no es una ruina



► Discutimos en grupo: de las parejas de opuestos rodead con un círculo las palabras que describan mejor el cortado rocoso del dibujo de arriba:

- Inaccesible _____ Accesible
- Liso _____ Con huecos y agujeros
- Alto _____ Bajo
- Inseguro _____ Seguro
- Fragilidad _____ Resistencia



¿Puedes relacionar las características que has señalado con el hecho de que este cortado este lleno de vida? _____

Los cortados le dan al paisaje del Alhama en su conjunto unos valores muy importantes. Ordena cada palabra y descubrirás tres de ellos:

A L L B E Z E

C I S H O T I R O

C A T U S I F I N O

VALOR

VALOR

B _ _ _ _ Z _ _

H _ _ T _ _ I _ _ O

F _ U _ _ T _ _ O

En el Monte Mediterráneo... vamos a contar verdades

El ambiente más abundante del paisaje que estamos descubriendo es el monte mediterráneo. De este lugar ya hemos aprendido algunas cosas...pero aun nos esperan más secretos.



Descubriendo al mentiroso



- ¡Cuidado!...Alguien se ha dedicado a contar mentiras sobre el monte del Alhama. Pero tú ya lo has visitado y no te dejarás engañar. Descubre en cada grupo de frases cuál es la verdadera y señalala.

El Encinar

- (A) Hace muchos años el monte del Alhama estaba cubierto de encinas. En estos bosques los primeros habitantes del Alhama cazaban y recolectaban lo suficiente para subsistir.
- (B) Actualmente todo el monte que rodea la zona es un gran encinar. Por eso en este paisaje predomina todo el año el verde de las hojas de la encina.

¿Un monte con escalones o de grandes montañas?

- (A) En el siglo XIX se talaron muchas zonas de bosque y se escalonaron los montes haciendo bancales para conseguir tierras de cultivo.
- (B) El monte de este paisaje se caracteriza por tener altas montañas de hasta 2.000 m. Casi todo el invierno sus cumbres están nevadas.

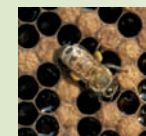
¿Con mucha o poca gente?

- (A) Cada vez hay más población. La industria textil, que comenzó en el s XVIII sigue siendo muy importante. Los cultivos de lino y cáñamo decoran el paisaje.
- (B) Durante el pasado s. XX esta zona se fue despoblando. La aulagas, el tomillo, el romero y la lavada han conquistado los bancales donde antes se cultivaban cereales.

Buscando Tesoros



- Une el inicio de la frase de la columna de la izquierda con el fragmento que corresponda de la columna de la derecha y descubrirás alguna de las maravillas del monte mediterráneo del Alhama.



Es un monte lleno de olores, con sus plantas aromáticas

A las abejas les gustan mucho sus matorrales,

En primavera las aulagas con sus llamativas flores

amarillas llenan el paisaje de color.

se pueden hacer perfumes, bálsamos, infusiones y sabrosas comidas.

a ellos van a alimentarse y así su miel sabe riquísima.

Sabores del Paisaje

Otro de los escenarios del paisaje del Alhama son los cultivos de los vecinos del lugar. Tenemos de dos tipos, las huertas de regadío, y los cultivos de secano, más alejados del río.



Y de primero tenemos...



- ¿Recuerdas que en la excursión desde el camino vimos a un lado huertas y en el otro lado campos de secano?...Pues ahora en esta sopa de letras tienes que encontrar cinco cultivos de huerta y tres de secano y escribirlos donde corresponda.

A L C A C H O F A Z
 P A N A Ñ I V S L I
 L C O J A I J L M Ñ
 R E S T O M A T E P
 O H C T O U D F N S
 D S I H N L M O D A
 R C R E U I P V R M
 A F M U S G B I O B
 C E B O L L A L C O
 M O Y D F R I O D A

Regadío _____

Secano _____

Y de postre un acertijo



- Adivina, adivinanza....¿qué tienen en común las palabras:

Alhama

Almendro

Alcachofa

- Una pista: puedes buscarlas en el diccionario y fijarte en cuál es su origen. Escribe aquí tu respuesta:

Algo más que una línea de color



- Las huertas y la ribera son una franja de verdor junto al Alhama, pero además de color ¿qué otras cosas le aportan al paisaje? Subraya de las siguiente lista las que te parezcan adecuadas:

Alimento para sus habitantes ^{¿?}

Refugio contra el calor para personas y animales ^{¿?}

Un lugar adecuado para que crezcan aulaga y tomillo ^{¿?}

Testimonio de la cultura árabe que ahí vivió ^{¿?}

Un buen sitio para que los buitres hagan sus nidos ^{¿?}

La riqueza del agua ^{¿?}

Los pueblos en el Paisaje

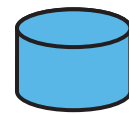
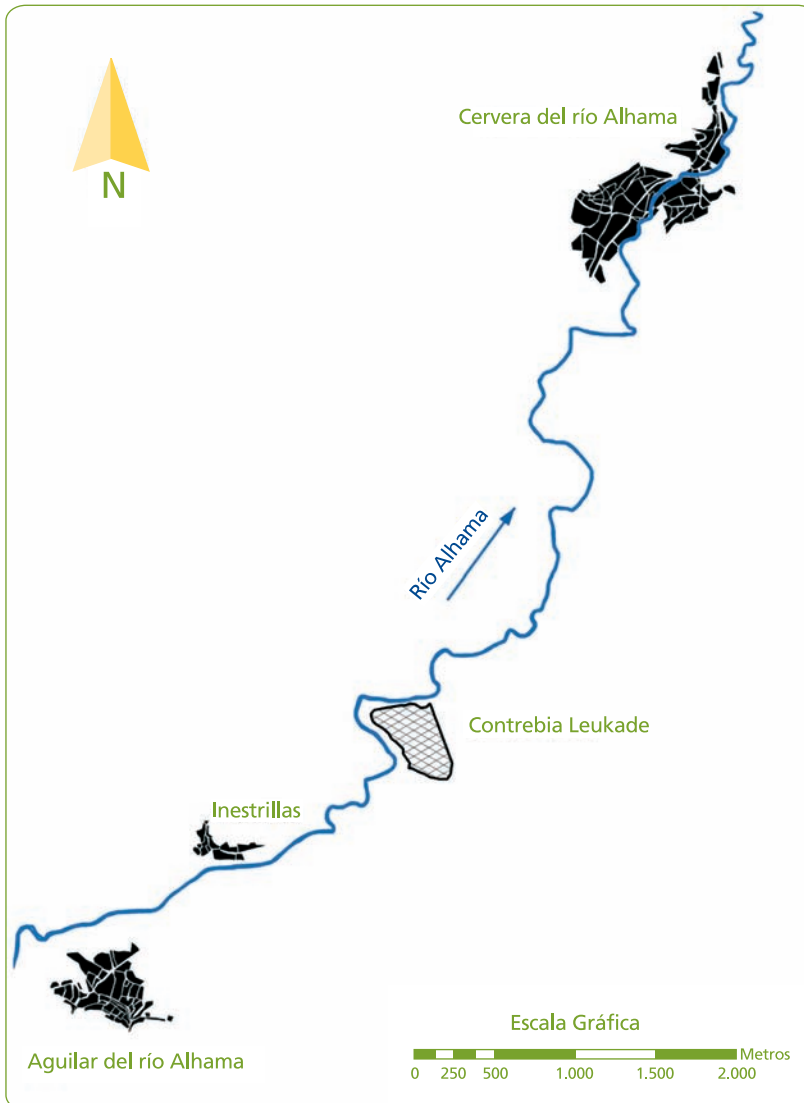
Las poblaciones son parte importante del paisaje. La gente tiende a concentrarse en pueblos para vivir en sociedad. Estos núcleos llevan además asociadas otras modificaciones del paisaje.

Vale, para la carretera pinto una línea roja, las huertas son rectángulos verdes pongos....



Gente, pueblos.....y más cosas

► ¿Preparado para diseñar tu propio paisaje?. Partimos de un mapa en el que aparecen el río Alhama, Aguilar, Inestrillas y Cervera. Este mapa está incompleto porque en torno a los pueblos aparecen otras cosas. Complétalo añadiendo los elementos de la leyenda. Ponlos como tú creas que deberían estar.



Captación de agua



Depuradora de agua



Caminos a huertas



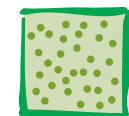
Carreteras



Tendido eléctrico



Río Alhama



Huertas

► Cuando termines tu diseño puedes compararlo con el que han hecho tus compañeros y comentar las diferencias. Después fíjate en la ficha Nº 20. Este es el mapa real de la zona con todos los elementos que tú has colocado ¿se parece al tuyo? Analiza las semejanzas y diferencias entre ellos.



Un poblado especial: Contrebia Leukade

En el paisaje cabe todo: cortados, un río, cultivos, poblaciones, flora, fauna, incluso un yacimiento arqueológico que forma parte importante del patrimonio cultural e histórico de La Rioja.



Visitamos de nuevo el yacimiento



- El día de la excursión vimos el yacimiento de Contrebia Leukade ¿Recuerdas algunas de sus partes más importantes? Relaciona con flechas las fotografías con el nombre que corresponda.



FOTO: G.L.D.

¿?
**Murallas celtíbera
y romana**



FOTO: G.L.D.

¿?
Casa celtíbera

¿?
Foso celtíbero



FOTO: G.L.D.

¿?
Puerta Sur



FOTO: O.R.

Recuperando el pasado



- Nos vamos convertir en presentadores de televisión. Con la información que tenéis a continuación elaborad una noticia para que, por ejemplo, saliese en el telediario. Después sería divertido que escenificaseis ese informativo y dieseis la noticia para toda la clase, haciendo hincapié en por qué es importante seguir investigando y conservar Contrebia Leukade.



- Es parte del patrimonio histórico de todos los riojanos.
- Los orígenes de la ciudad celtíbera se remontan a finales del siglo III a.C.
- La ciudad tiene 12 hectáreas, casi el doble que la famosa Numancia, y albergaba numerosa población.
- La ciudad celtíbera fue posteriormente ocupada por los romanos, y después de éstos, por los visigodos.
- Destaca en la ciudad su fuerte carácter defensivo, con un gran foso y una muralla celtíbera y otra romana.
- Tiene un valor importantísimo como zona de estudio de nuestro pasado y como atractivo turístico para aquéllos que quieren conocer algo más sobre nuestros antepasados celtíberos.

Paisaje en Movimiento y Global

Todo está relacionado en el paisaje. Los elementos y ambientes se asocian y se influyen. Además, hay componentes en movimiento: entran, salen, se desplazan...



Hola, como yo, en el paisaje hay un montón de cosas que se mueven.

Voy y vengo y no me detengo

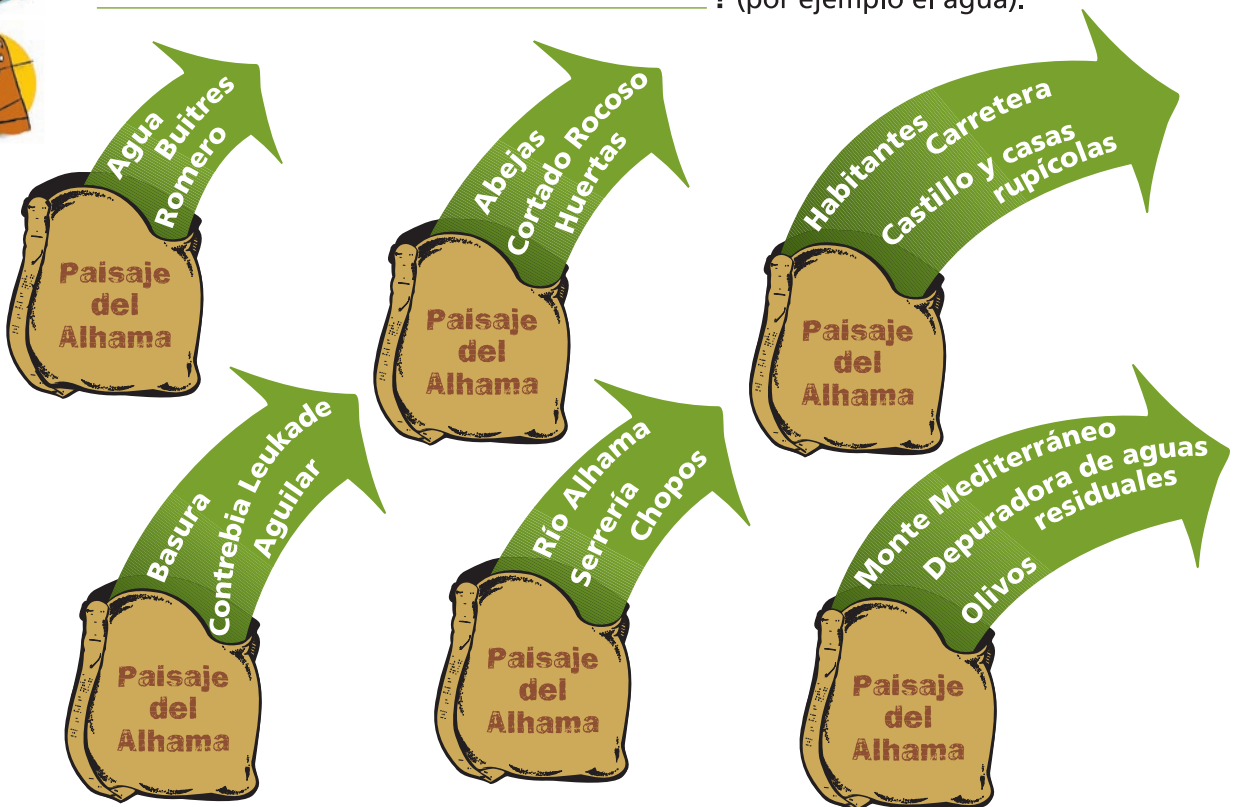
► En el siguiente ejercicio vamos a ver cómo se mueven algunos elementos en el paisaje. Rellena la siguiente tabla



Elemento que se mueve	Cómo se mueve	Señal en el paisaje
Ser Humano		caminos y carreteras
	fluye	ríos y acequias
Buitres		restos de carroña comida
Productos de la huerta	en burros, tractores	
	la dejan algunas personas, a veces se la llevan en camiones.	olor, suciedad, visión desagradable

¿Qué pasaría si...?

► Nos ponemos en grupos. Hacemos ahora un ejercicio de imaginación y vamos a pensar qué sucedería si desapareciesen los siguientes ingredientes del paisaje del Alhama. A cada grupo le toca trabajar sobre uno de los seis sacos respondiendo a la pregunta: **¿Qué pasaría en el Paisaje del Alhama si desapareciese** _____ ? (por ejemplo el agua).



16 Disfrutamos, compartimos y conservamos

Disfrutar, compartir y conservar, esta es la clave para conseguir algo que se llama **Desarrollo Sostenible**. La idea es sencilla, pero muy importante: *satisfacer las necesidades de todos los habitantes actuales de La Tierra sin poner en peligro nuestro planeta, garantizando así la capacidad de los habitantes futuros de satisfacer sus propias necesidades.*



¿Habías oído hablar de desarrollo sostenible?. Pues atención, que de esto nos encargamos todos.

¿Qué necesitamos?

► Al hablar de *desarrollo sostenible* comenzamos diciendo que consiste en satisfacer las necesidades de todos. Reflexiona y contesta.



¿Cuáles son tus necesidades para vivir cómodamente?

¿Cuáles son las necesidades de los ecosistemas naturales para mantenerse adecuadamente?

¿Cuáles son las necesidades de bienestar y desarrollo de las poblaciones mundiales?

Sostenible / Insostenible

► Señala en las siguientes viñetas cuáles son actividades sostenibles (S) y cuáles insostenibles (I). Explica por qué



S
I



S
I



S
I



S
I



S
I



S
I

Red de Vida

¿Qué tienen en común Picos de Europa y la Barrera de Coral australiana? Físicamente nada, pero ambos son Reserva de la Biosfera, la mayor red de espacios naturales del mundo. Los gobiernos responsables de los espacios incluidos en esta red se comprometen a *la conservación de los valores naturales y a la protección de las formas tradicionales de explotación sostenible de sus recursos naturales.*

En julio de 2003 se declararon Reserva de la Biosfera los valles de Jubera, Leza, Cidacos y Alhama. En ellos hay ricos valores naturales y paisajísticos, además de históricos y culturales.



Recorriendo el Mundo



► Localiza en el mapamundi y busca información sobre estos espacios naturales incluidos en la red de Reservas de la Biosfera (una buena fuente es Internet):

- En África, en Burkina Faso un lugar llamado "El mar de los hipopótamos"
- En Norteamérica, en Canadá "Las Cataratas del Niagara"
- En Sudamérica, en Colombia "El Cinturón Andino"
- En Asia, en La India un lugar llamado "Montes de Nilgiri"
- En Europa, en Francia "La Camargue"
- En Oceanía, en Australia "La Gran Barrera de Coral"



¿Os parece positivo que el Alhama haya sido incluido como Reserva de la Biosfera? _____
 ¿Por qué? _____

"Valles de Jubera, Leza, Cidacos y Alhama"



► El valle del Alhama es uno de los valles nombrados Reserva de la Biosfera. Vosotros sois ya unos expertos en él. Pero hay muchos riojanos que todavía lo desconocen y no saben por qué ha sido incluido en esta red. Para que lo descubran vamos a hacer en grupos carteles en los que representemos los valores del Alhama. Para ayudarlos rellenad primero la siguiente tabla. Si necesitáis refrescar la memoria, podéis consultar las fichas que habéis ido haciendo.



Los valores en El Paisaje del Alhama

Valores Ecológicos	
Valores Estéticos	
Valores Históricos y Culturales	

Para hacer el cartel puedes usar dibujos, fotografías, recortes de revistas... ¡Va a quedar fenomenal!

¡¡ Todo esto hemos aprendido!!

Gracias al itinerario y con el trabajo de las fichas hemos recorrido el paisaje del Alhama descubriendo muchas cosas. Al acabar todo viaje hay que hacer recuento. Pensar en cómo nos hemos sentido, lo que hemos aprendido, lo que más nos ha gustado, o lo que menos...



Bueno amigos y amigos, me ha encantado viajar con vosotros por este paisaje. Nos veremos...

Tú opinión es muy importante, así que me gustaría que también evaluaras el desarrollo de las actividades que has realizado. Para ello rellena la página final del cuaderno de viaje.

La última página del cuaderno del viajero



● Lo que más me ha emocionado del Alhama es

● Después de este viaje para mi el paisaje es

● El paisaje hay tres grandes grupos: el de lo no como el agua, el de lo vivo como y el de lo como .

Pero estos grupos no son independientes, en el paisaje todo está

● Este lugar es valioso por

● Me parece que en el Alhama debería mejorar

● Para conservar este paisaje yo puedo contribuir



FOTO: G.L.D.

El desarrollo de las actividades

● El recorrido por el valle del Alhama me gustó

● La actividad que más me ha gustado ha sido

● La actividad que no me ha gustado y quitaría ha sido

● Haciendo estas actividades he tenido la sensación

● Estas actividades me han servido para



FOTO: J.C.F.M.

Anexo: Mapa núcleos urbanos e infraestructuras

