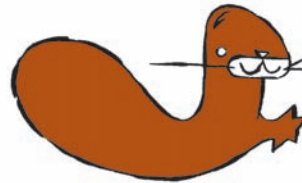


# EN UN LUGAR DE CAMEROS...

Vas a visitar un lugar llamado Ribavellosa. Quizá nunca hayas oído hablar de él ya que no es un pueblo, ni una aldea, ni un término municipal, sino un monte situado en la comarca de los Cameros. Utilizando este mapa podrás localizarlo y saber algunas cosas antes de ir.

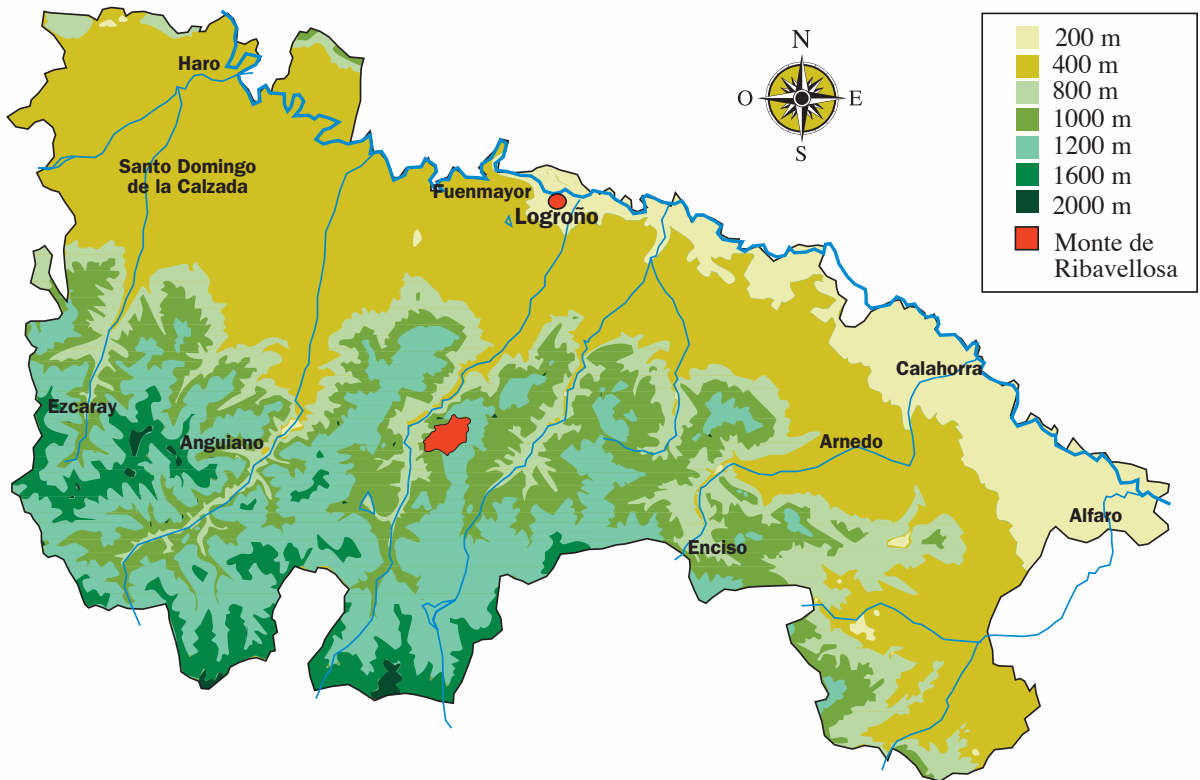
Hola mi nombre es Musqui y soy un visón europeo. A lo largo de esta visita conoceremos juntos muchas cosas sobre los bosques riojanos. ¡Veréis cómo lo pasamos!



## Un primer contacto con Ribavellosa



Observa el mapa con atención y haz una ficha del lugar con la información que tienes:



- ¿Cuál es la localidad más próxima a este monte? ¿A cuánto se encuentra desde tu colegio?
- Uno de los ríos importantes de La Rioja pasa cerca de Ribavellosa, ¿de qué río se trata?
- Mira las cifras de altitud del mapa, ¿a qué altitud se encuentra este monte?



Con todos estos datos y tus conocimientos de La Rioja describe cómo te imaginas Ribavellosa. Comenta tu respuesta con los demás compañeros de clase.

En la visita a este monte podrás comprobar si tu descripción es acertada, corrigiéndola o completándola.

## RIBABELLOSA, UN RINCÓN PARA APRENDER SOBRE BIODIVERSIDAD

El monte de Ribavellosa es un buen lugar para hablar de la biodiversidad de los bosques riojanos. Esta palabreja que tan rara os suena, es de gran importancia en la naturaleza. El mantenimiento de la biodiversidad nos proporciona además numerosos beneficios y sin embargo se está viendo afectada por los problemas que causamos al medio ambiente.

*Os invito a conocer lo que es la biodiversidad y su importancia. Un ejemplo de ella es la biodiversidad forestal y para conocerla nos va a venir muy bien el paseo por Ribavellosa.*



### Pero... ¿qué es la biodiversidad?



A continuación tienes la definición de biodiversidad, pero se encuentra un poco desordenada. Trata de buscar el orden correcto de las palabras y lograrás descifrar su significado. Escríbelo sobre las líneas.

de todos los seres vivos      es el conjunto      presentes en la Tierra

La biodiversidad      incluyendo al ser humano



### Los valores de la biodiversidad



La biodiversidad nos proporciona muchos beneficios... y cuidado, que no hablamos sólo de beneficios económicos, ¡hay muchos más! A continuación tienes algunos de los valores de la biodiversidad y aquello que nos proporciona. Descubre a qué valor de los indicados en el recuadro hace referencia cada frase. Subráyalas con su color como en el ejemplo.



**La conservación de los bosques manteniendo su biodiversidad nos proporciona...**

... protección del suelo frente a las lluvias.

- ... un paisaje agradable para contemplar.
- ... madera para fabricar muebles y papel.
- ... un buen refugio para animales y plantas.
- ... productos alimenticios (setas, miel, ....)
- ... oxígeno para la atmósfera.

**Valores estéticos:** La existencia de diversidad de paisajes, animales y plantas nos ofrecen la posibilidad de contemplar y disfrutar de la naturaleza.

**Valores éticos:** Las distintas especies de animales y plantas son con frecuencia únicas e irrepetibles, y tienen derecho por sí mismas a la existencia.

**Valores económicos** (directos e indirectos). Muchas especies de animales y plantas son de gran interés económico ya que de ellas nos alimentamos u obtenemos medicinas directamente. También indirectamente obtenemos otros muchos beneficios económicos.

Según lo que has trabajado hasta ahora, ¿crees que la biodiversidad es importante? Explica tu respuesta.

---

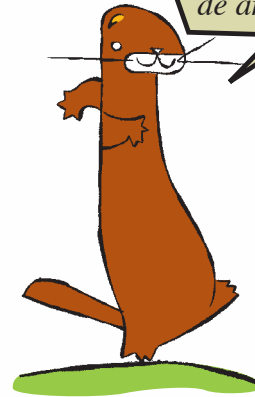


---

## VARIOS AMBIENTES EN EL MISMO MONTE

La biodiversidad de los bosques de Ribavellosa viene condicionada por los diferentes ambientes que se presentan. El relieve hace que haya laderas con distinta pendiente y orientación, lo que origina climas diferentes. Las condiciones son por tanto distintas estando al sol o a la sombra o estando cara a la lluvia o resguardado de ella.

En el recorrido cuando cambies de ladera en el valle también cambiarás de clima y de ambiente



### No es lo mismo estar en la solana que en la umbría

Observa este dibujo que representa el **VALLE DE RIBAVELLOSA**, con sus **dos laderas principales**, cada una con diferentes características ambientales.



La **SOLANA** es la ladera que está cara al Sur, resguardada de los vientos húmedos. El sol da directamente durante todo el día.

Por todo ello esta ladera es \_\_\_\_\_ ,  
\_\_\_\_\_ y \_\_\_\_\_ .

La **UMBRÍA** es la ladera que está cara al Norte y los vientos húmedos chocan directamente contra estas laderas. El sol no da directamente en casi todo el día.

Por todo ello esta ladera es \_\_\_\_\_ ,  
\_\_\_\_\_ y \_\_\_\_\_ .



De los siguientes adjetivos, escoge cuáles crees que corresponden a cada una de las laderas anteriores y completa las frases de arriba

sombria

luminosa

seca

cálida

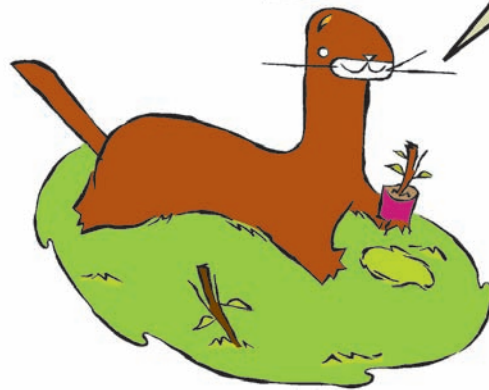
húmeda

fresca

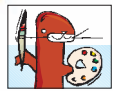
# UN ECOSISTEMA LLAMADO BOSQUE

En el monte que vas a visitar el ecosistema característico es el bosque. Seguro que lo asocias con árboles, pero además en él van a estar compartiendo espacio una gran cantidad de animales y plantas, las cuales son igual de importantes. Esto hace del bosque un ecosistema complejo y dinámico.

*¡Acércate al bosque!  
Descubrirás algunos de los secretos que encierra en su interior*



## ¿Qué es para ti un bosque?



En el siguiente dibujo tienes los diferentes niveles o estratos que puede haber en un bosque. Una mediante **flechas** el estrato con su elemento correspondiente como se muestra en el ejemplo.



**Arbóreo**

**Arbustivo**

**Herbáceo**

**Musgos y líquenes**

**Suelo**

**Roca madre**

Quando visites el monte de Ribavellosa, ¿qué estrato será el que domine en el bosque?, ¿cuál crees que te resultará más difícil de observar? Fíjate en el dibujo de arriba.

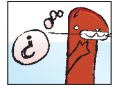
Imagínate que tienes que explicarle a un amigo qué es un bosque, ¿qué le dirías tú? Puedes ayudarte de las actividades que has realizado.

# PREPARANDO EL RECORRIDO

Para pasar un día en el monte, pasármolo bien y aprender cosas necesitamos ir preparados de un modo más especial que cuando vamos a clase



Antes de ir a Ribavellosa es importante preguntarnos por el objetivo de la visita y lo que necesitaremos para ir. Así podremos disfrutar mejor de la salida y evitar imprevistos.

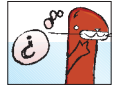


## ¿Para qué vamos?



Contesta a las siguientes preguntas después de pensar detenidamente en la respuesta:

¿te parece interesante hacer una visita al Monte de Ribavellosa? \_\_\_\_\_  
 ¿por qué? \_\_\_\_\_



## ¿Qué llevamos?



Lo primero tendremos que procurar estar cómodos y prevenidos ante el tiempo o las características del lugar al que vamos. Tenemos que llevar cosas que nos permitan aprovechar las posibilidades de aprendizaje de la visita. Tampoco hay que olvidar, según el número de horas que estemos, la comida y el agua.

Haz una lista con todo lo que creas que debes llevar, justificando su función concreta. Algunas casillas ya están rellenas, pero les puede faltar el objeto necesario o la función para la que nos servirán:

	Llevaré...	Para...
Indumentaria		Protegerme de la lluvia ante una posible tormenta
	Botas de monte o deportivos de suela gruesa	
Material de observación y aprendizaje	Bolígrafo y libreta	Ver más cerca cosas o animales lejanos
Avitallamiento	Cantimplora con 1 l. de agua	Reponer energías



## Compartimos con la clase lo trabajado

Poned toda la clase en común en la pizarra lo que pensáis llevar al recorrido, elaborando entre todos una lista de material común (no olvidéis que hay que llevar lo imprescindible para poder estar cómodos en el monte).