

Análisis de Puntos de Referencia Visual

Singularidades Culturales

- Crucero de Enciso
- Entorno de la ermita de la Concepción en Enciso
- Ermita de la Concepción en Enciso
- Ermita de la Virgen del Campo en Enciso
- Puente de la Concepción de Enciso
- Yacimientos de Enciso
- Yacimiento paleontológico de La Magdalena en Préjano
- Yacimiento de Valdete de Préjano

Singularidades Paisajísticas

- Dehesa de Enciso (spb)
- Encinar de Garranzo (spb)
- Encinar de Tosesón y La Humbria (spb)
- Enciso (spc)
- Hayedo de Poyales (spb)
- Riberas del río Cidacos entre Arnedillo y Enciso (spb)

Paisajes Singulares

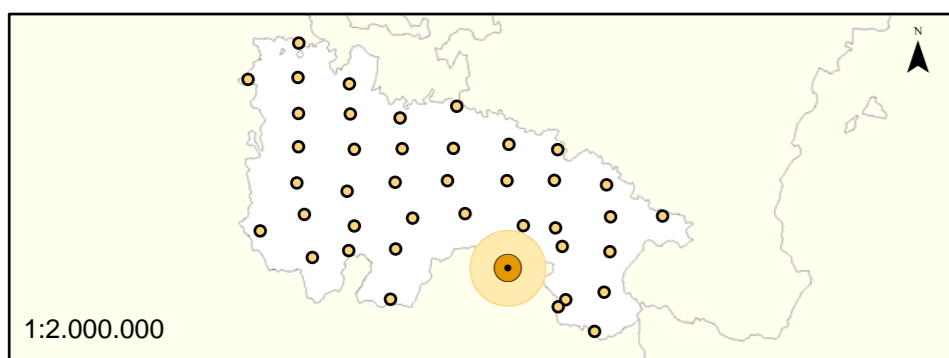
- Entorno del Barranco de Vallaroso y Valle de Ambas Aguas (psf)
- Hayedos de Montereal (psb)
- Ignitas de Enciso y Poyales (psc)

Paisajes Sobresalientes

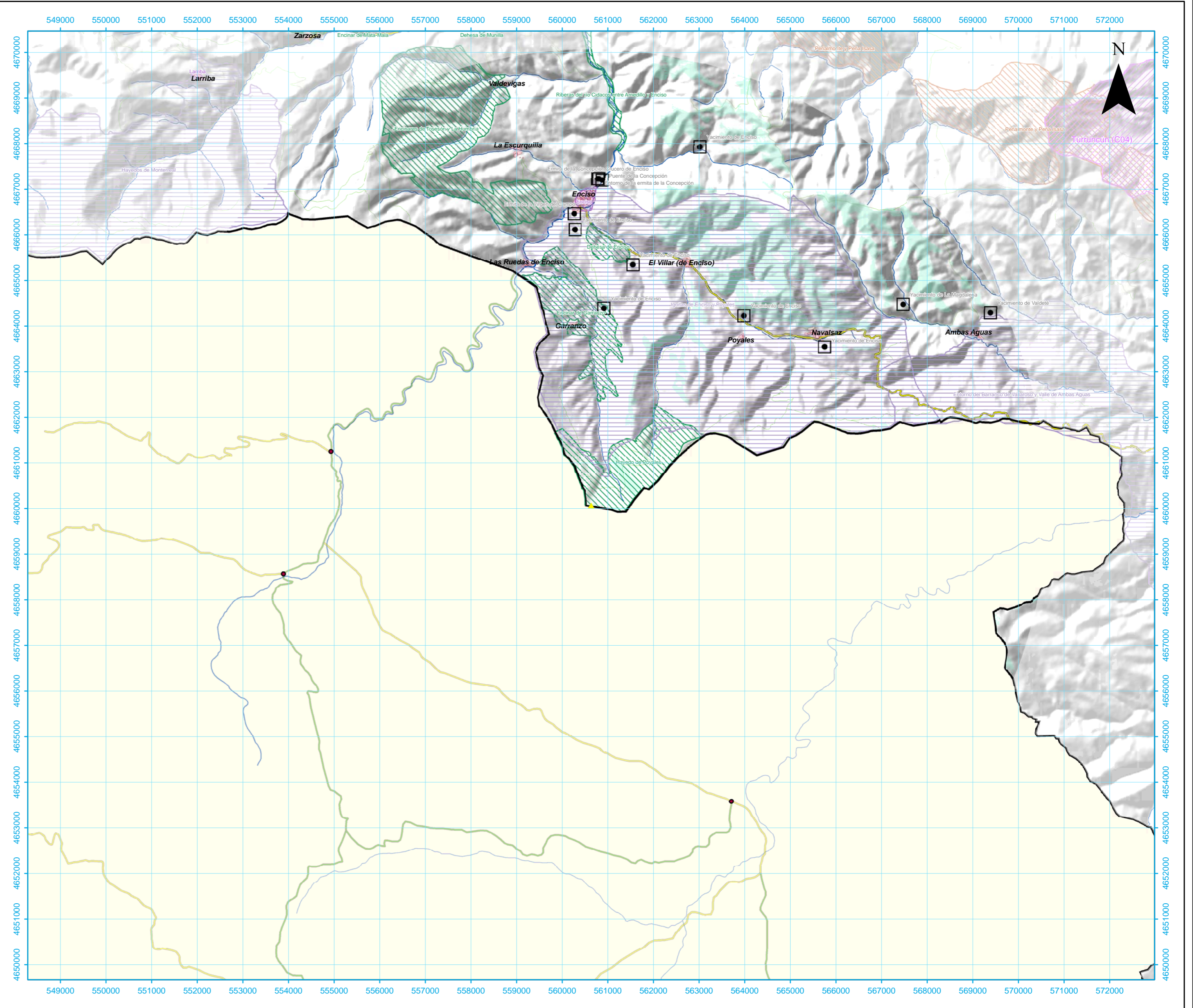
- spb: Singularidad Paisajística Botánica
- spc: Singularidad Paisajística Cultural
- spf: Singularidad Paisajística Fisiográfica
- spa: Singularidad Paisajística por presencia de Agua
- spp: Singularidad Paisajística por Prácticas Tradicionales
- psb: Paisaje Singular por sus características Botánicas
- psc: Paisaje Singular por sus características Culturales
- psf: Paisaje Singular por sus características Fisiográficas
- psa: Paisaje Singular por presencia de Agua
- psp: Paisaje Singular por Prácticas Tradicionales

- |                                    |                            |
|------------------------------------|----------------------------|
| Singularidad Paisajística Botánica | Singularidad Cultural      |
| Cultural                           | Paisaje Singular           |
| Fisiográfica                       | Paisaje Sobresaliente      |
| por Presencia de Agua              | Punto de Referencia Visual |
| por Prácticas Tradicionales        | Área de acceso visual      |

- |                             |                                 |
|-----------------------------|---------------------------------|
| Núcleos urbanos             | Autopista                       |
| Ríos y arroyos              | Autovía                         |
| Embalses                    | Carretera nacional              |
| Pistas y caminos forestales | Carretera autonómica 1er. orden |
| Ferrocarril                 | Carretera autonómica 2º orden   |
|                             | Carretera autonómica 3er. orden |



Enero de 2007



0 1.000 2.000 4.000 6.000 8.000 m

Escala 1:65.000  
Proyección U.T.M.