

### Análisis de Puntos de Referencia Visual

#### Singularidades Culturales

- Barrio de Bodegas de Quel
- Castillo de Autol
- Castillo de Quel
- Convento del Carmen de los Carmelitas Descalzos en Calahorra
- Crucero de Calahorra
- Ermita de Nuestra Señora de Nieva en Autol
- Ermita del Cristo de la Transfiguración en Quel
- Fuente de los Trece Caños de Calahorra

#### Singularidades Paisajísticas

- Aldeanueva de Ebro (spc)
- Autol (spc)
- Campos de almendros de Grávalos (spp)
- Cárcavas entre Autol y Calahorra (spf)
- Cortados de Quel y Autol (spf)
- El Picuezo y la Picueza de Autol (spf)
- Huertas del río Cidacos (spp)
- Riberas de la Huerta del Cidacos (spb)
- Yasa de Cofin (spf)

#### Paisajes Singulares

- Monte Los Agudos de Calahorra (psf)
- Sierra de Yerga (psf)

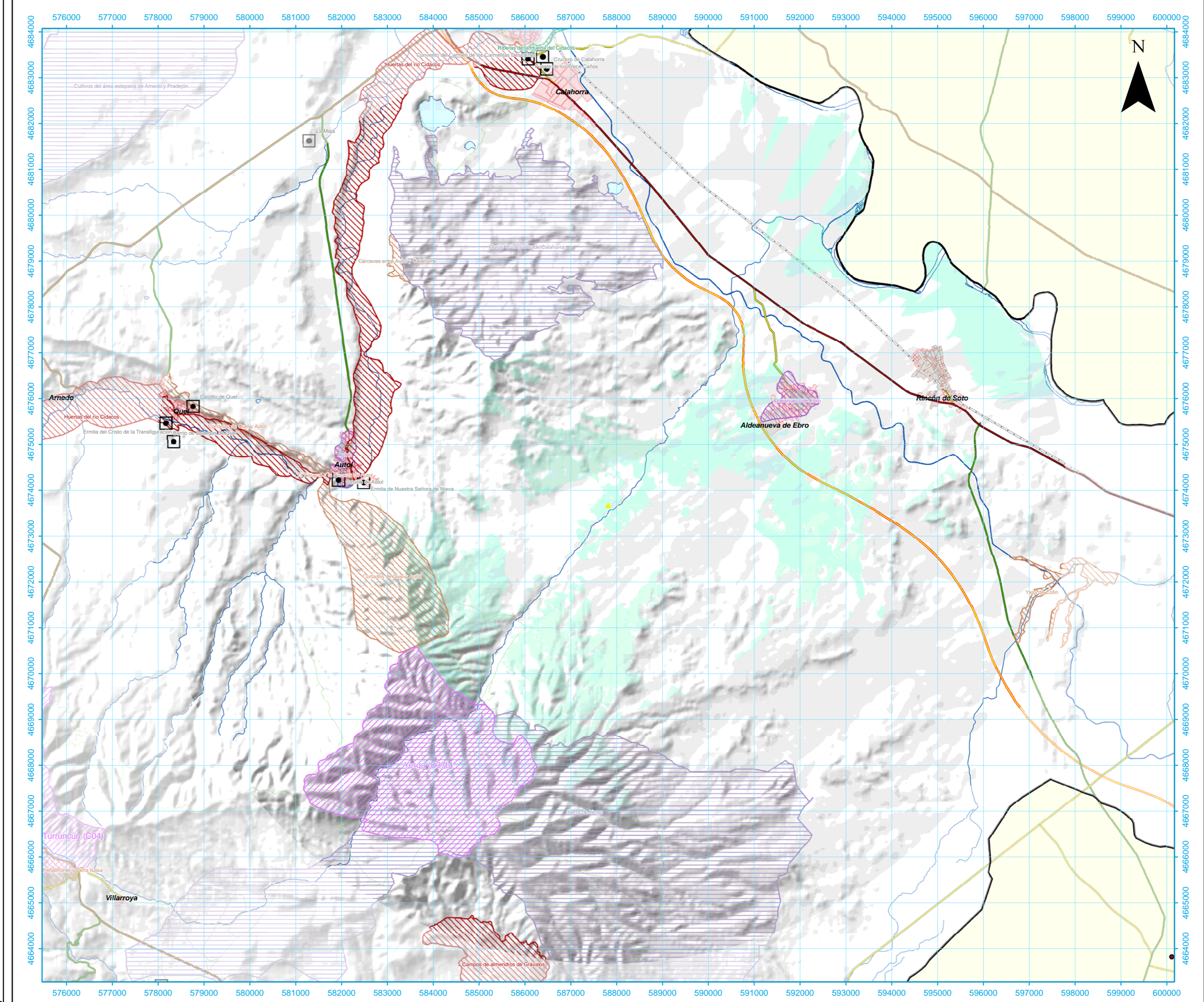
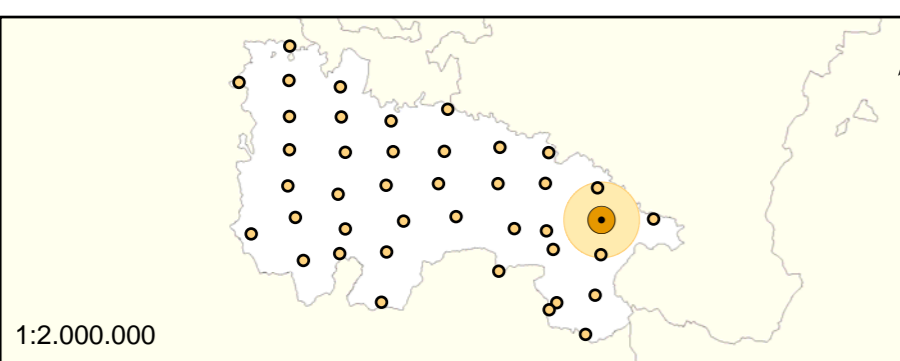
#### Paisajes Sobresalientes

- Yerga (E37b)

- |  |   |
|--|---|
| spt: Singularidad Paisajística Botánica                    | pob: Paisaje Singular por sus características Botánicas     |
| spc: Singularidad Paisajística Cultural                    | psc: Paisaje Singular por sus características Culturales    |
| spf: Singularidad Paisajística Fisiográfica                | psf: Paisaje Singular por sus características Fisiográficas |
| spsa: Singularidad Paisajística por presencia de Agua      | psa: Paisaje Singular por presencia de Agua                 |
| spp: Singularidad Paisajística por Prácticas Tradicionales | psp: Paisaje Singular por Prácticas Tradicionales           |

- |                                  |                              |
|----------------------------------|------------------------------|
| <b>Singularidad Paisajística</b> | <b>Singularidad Cultural</b> |
| Botánica                         | Singularidad Cultural        |
| Cultural                         | Paisaje Singular             |
| Fisiográfica                     | Paisaje Sobresaliente        |
| por Presencia de Agua            | Punto de Referencia Visual   |
| por Prácticas Tradicionales      | Área de acceso visual        |

- |                             |                                 |
|-----------------------------|---------------------------------|
| Núcleos urbanos             | Autopista                       |
| Ríos y arroyos              | Autovía                         |
| Embalses                    | Carretera nacional              |
| Pistas y caminos forestales | Carretera autonómica 1er. orden |
| Ferrocarril                 | Carretera autonómica 2º orden   |
|                             | Carretera autonómica 3er. orden |



Enero de 2007

0 1.000 2.000 4.000 6.000 8.000 m

Escala 1:65.000  
Proyección U.T.M.