

Análisis de Puntos de Referencia Visual

Singularidades Culturales

- Castillo de Nueva de Cameros
- Collado Palomero I y II de Viguera
- Conjunto Iglesia de Nuestra Señora de las Vegas en Torrecilla de Cameros
- Cueva El Maestro en Nestares
- Cueva Lóbrega de Torrecilla en Cameros
- Ermita de la Soledad en Nueva de Cameros
- Ermita de la Virgen del Monjaer en Nestares
- Ermita de las Santas Nunilo y Alodia en Castroviejo
- Ermita de Nuestra Señora de Tómalos en Torrecilla de Cameros
- Ermita de Nuestra Señora del Rosario en Viguera
- Ermita de San Andrés en Torrecilla de Cameros
- Ermita de San Antón en Nueva de Cameros
- Ermita de San Bartolomé en Nestares
- Ermita de San Esteban en Viguera
- Ermita de San Marcos en Viguera
- Ermita de San Pedro en Torrecilla en Cameros
- Ermita de San Pelayo en Nieva de Cameros
- Ermita de Santa Teodosia en Pedroso
- Iglesia Santa María de la Expectación en Torrecilla en Cameros
- Puente sobre el río Iregua en el Km 313 de la N-111 en Viguera
- Ruinas del monasterio de Castejón en Nieva de Cameros
- Torre Fuerte de Castañares de las Cuevas
- Yacimiento arqueológico Cueva Peñamiel de Nieva de Cameros

Singularidades Paisajísticas

- Afloramiento de yesos de Viguera (spf)
- Aliseda del río Yalde (spb)
- Barranco de Urrilla (spf)
- Bosques mixtos de Nueva de Cameros (spb)
- Chorrón de Viguera (spa)
- Cortados de Peña Puerta y Cerroyera (spf)
- Cortados de Peñamiel y Cueva Lóbrega de Torrecilla en Cameros (spf)
- Cumbres del monte Serrador (sp)
- Dehesa Boyal de Torre en Cameros (spb)
- Dehesa de Santa María (spb)
- Hayedos de Nieva de Cameros (spb)
- Hayedos y quejigares de Almarza de Cameros (spb)
- Huertas del río Iregua (spp)
- Ledesma de la Cogolla (sps)
- Mirador de Viguera (spf)
- Peñas de Istalana (spf)
- Peñas de Viguera (spf)
- Peñas Malas (spf)
- Quejigares sobre el río Iregua (spb)
- Río Iregua (spa)
- Torrecilla en Cameros (sps)
- Viguera (sps)

Paisajes Singulares

- Alto Leza (psf)
- Barranco del Colorado (psf)
- Sierra de Moncalvillo (psf)
- Tramo medio del Valle del Iregua (psf)

Paisajes Sobresalientes

- Barranco de Urrilla (spfi) (I26b)
- Nieva de Cameros (I17a)
- Pedroso (N26)
- Valle del Arroyo del Trampal (I20b)

- spb: Singularidad Paisajística Botánica
- sps: Singularidad Paisajística Cultural
- spf: Singularidad Paisajística Fisiográfica
- spa: Singularidad Paisajística por presencia de Agua
- spp: Singularidad Paisajística por Prácticas Tradicionales

- psb: Paisaje Singular por sus características Botánicas
- psc: Paisaje Singular por sus características Culturales
- psf: Paisaje Singular por sus características Fisiográficas
- psa: Paisaje Singular por presencia de Agua
- psp: Paisaje Singular por Prácticas Tradicionales

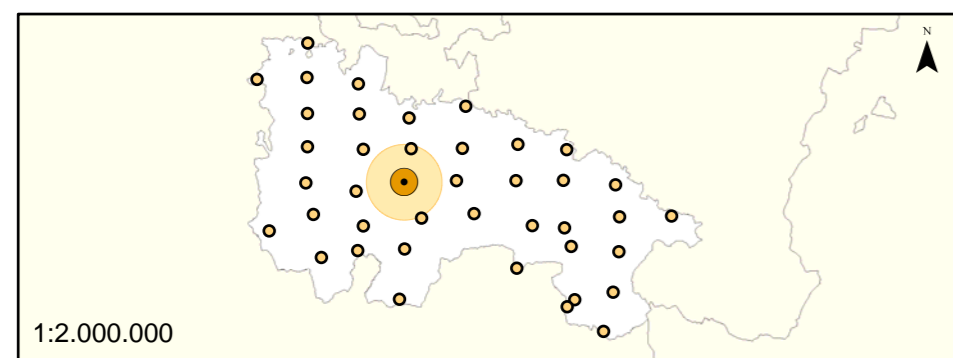
Singularidad Paisajística

- Botánica
- Cultural
- Fisiográfica
- por Presencia de Agua
- por Prácticas Tradicionales

Singularidad Cultural

- Paisaje Singular
- Paisaje Sobresaliente
- Punto de Referencia Visual
- Área de acceso visual

- Núcleos urbanos
- Ríos y arroyos
- Embalses
- Pistas y caminos forestales
- Ferrocarril
- Autopista
- Autovía
- Carretera nacional
- Carretera autonómica 1er. orden
- Carretera autonómica 2º orden
- Carretera autonómica 3er. orden



Enero de 2007

0 1.000 2.000 4.000 6.000 8.000 m

Escala 1:65.000
Proyección U.T.M.

