

Análisis de Puntos de Referencia Visual

Singularidades Culturales

Puente Mantible de El Cortijo

Singularidades Paisajísticas

Encinar-coscojar de El Cortijo y bosques de ribera del río Ebro (spb)
 Huertas de Agoncillo y Arrúbal (spp)
 Huertas de Varea (spp) (spp)
 Huertas del río Iregua (spp)
 Pantano de La Grajera (spa)
 Rad de Recajo y Varea (spf)
 Riberas de la Huerta del Iregua (spb)
 Soto de los Americanos de Logroño (spb)

Paisajes Singulares

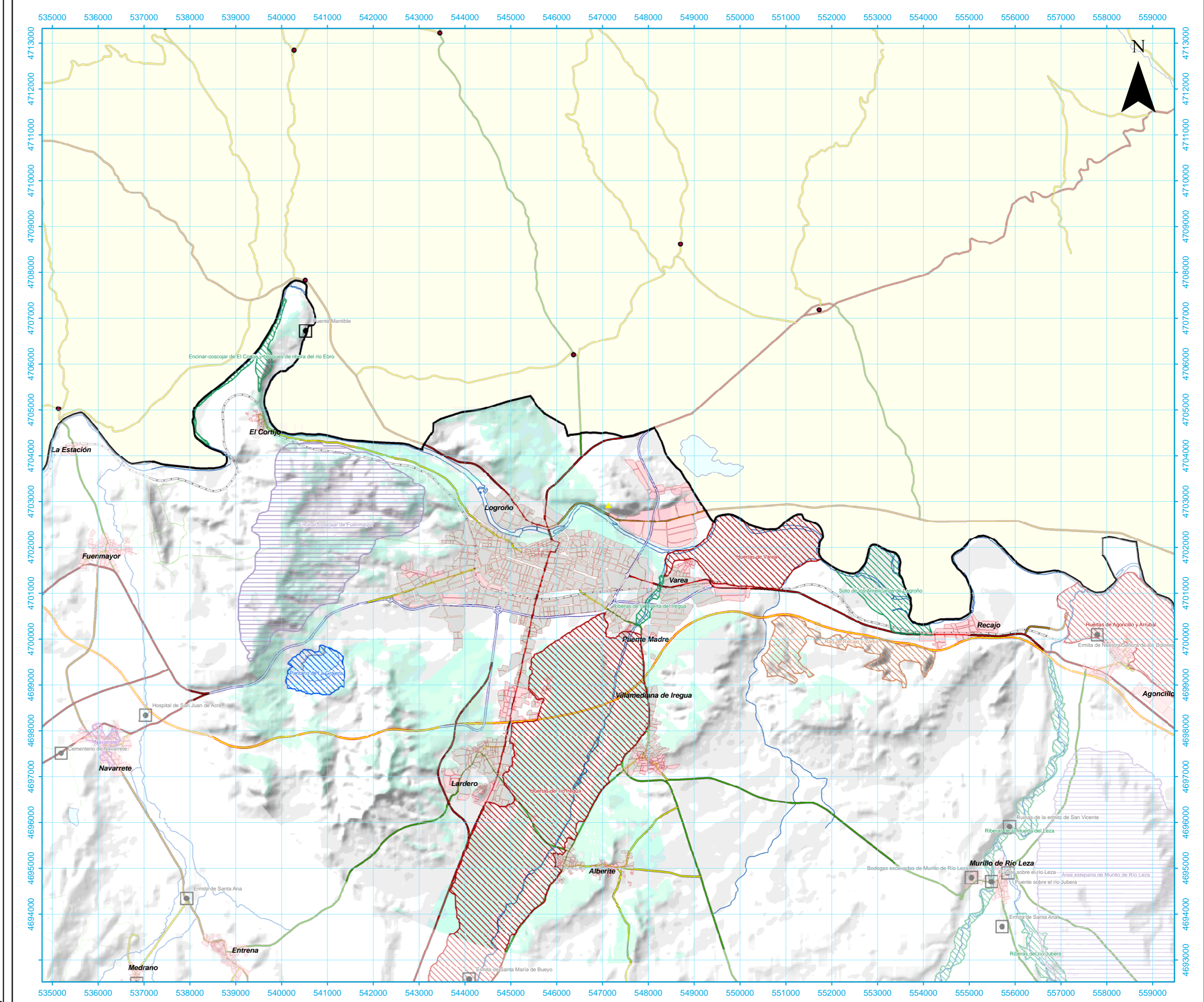
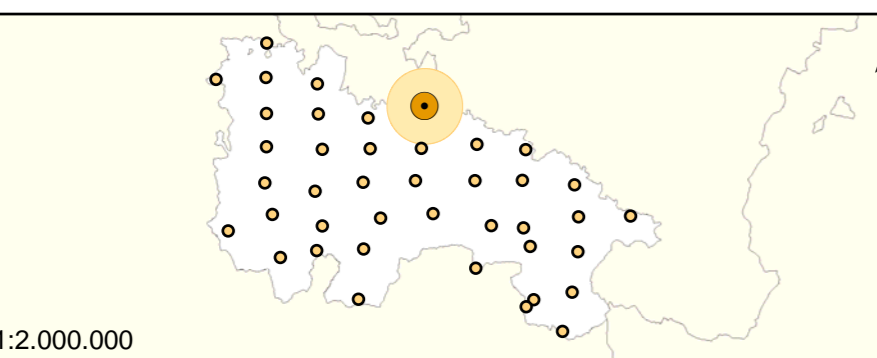
Encinar-coscojar de Fuenmayor (psb)

Paisajes Sobresalientes

spb: Singularidad Paisajística Botánica
 spc: Singularidad Paisajística Cultural
 spf: Singularidad Paisajística Fisiográfica
 spa: Singularidad Paisajística por presencia de Agua
 spp: Singularidad Paisajística por Prácticas Tradicionales
 psb: Paisaje Singular por sus características Botánicas
 psc: Paisaje Singular por sus características Culturales
 psp: Paisaje Singular por sus características Fisiográficas
 psa: Paisaje Singular por presencia de Agua
 psp: Paisaje Singular por Prácticas Tradicionales

Singularidad Paisajística		Singularidad Cultural	
	Botánica		Singularidad Cultural
	Cultural		Paisaje Singular
	Fisiográfica		Paisaje Sobresaliente
	por Presencia de Agua		Punto de Referencia Visual
	por Prácticas Tradicionales		Área de acceso visual

	Núcleos urbanos		Autopista
	Ríos y arroyos		Autovía
	Embalses		Carretera nacional
	Pistas y caminos forestales		Carretera autonómica 1er. orden
	Ferrocarril		Carretera autonómica 2º orden
			Carretera autonómica 3er. orden



Enero de 2007

0 1.000 2.000 4.000 6.000 8.000 m

Escala 1:65.000
Proyección U.T.M.