

Análisis de Puntos de Referencia Visual

Singularidades Culturales

- Cementerio de Navarrete
- Ermita de Santa Ana en Entrena
- Ermita de Santa María de Arcos en Tricio
- Hospital de San Juan de Acre en Navarrete
- Iglesia de Santo Domingo de Silos en Torremontalbo
- Iglesia parroquial de la Natividad en Medrano
- Puente sobre el río Najerilla de Torremontalbo
- Restos del monasterio de San Julián en Sojuela
- Torre Fuerte de Torremontalbo

Singularidades Paisajísticas

- Aliseda del río Yalde (spb)
- Dehesa de Navarrete (spb)
- Encinar-coscojar de El Cortijo y bosques de ribera del río Ebro (spb)
- Huerta de Cenicero (spp)
- Navarrete (spp)
- Pantano de La Grajera (spa)
- Riberas de la Huerta del Najerilla (spb)
- Ventosa y encinar de Manjarrés (spb)

Paisajes Singulares

- Barranco del Colorado (psf)
- Encinar-coscojar de Fuenmayor (psb)

Paisajes Sobresalientes

- spt: Singularidad Paisajística Botánica
- spc: Singularidad Paisajística Cultural
- sfp: Singularidad Paisajística Fisiográfica
- spsa: Singularidad Paisajística por presencia de Agua
- spp: Singularidad Paisajística por Prácticas Tradicionales
- psb: Paisaje Singular por sus características Botánicas
- psc: Paisaje Singular por sus características Culturales
- psf: Paisaje Singular por sus características Fisiográficas
- psa: Paisaje Singular por presencia de Agua
- psp: Paisaje Singular por Prácticas Tradicionales

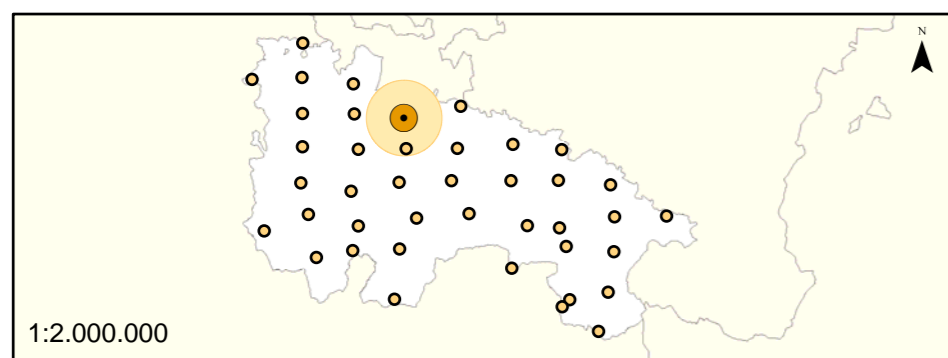
Singularidad Paisajística

- Botánica
- Cultural
- Fisiográfica
- por Presencia de Agua
- por Prácticas Tradicionales

Singularidad Cultural

- Paisaje Singular
- Paisaje Sobresaliente
- Punto de Referencia Visual
- Área de acceso visual

- Núcleos urbanos
- Ríos y arroyos
- Embalses
- Pistas y caminos forestales
- Ferrocarril
- Autopista
- Autovía
- Carretera nacional
- Carretera autonómica 1er. orden
- Carretera autonómica 2º orden
- Carretera autonómica 3er. orden



Enero de 2007

0 1.000 2.000 4.000 6.000 8.000 m

Escala 1:65.000
Proyección U.T.M.

