

Análisis de Puntos de Referencia Visual

Singularidades Culturales

- Barrio de Bodegas de Ábalos
- Barrio de Bodegas La Estación de Haro
- Castillo de Davalillo en San Asensio
- Cerro de San Pelayo de Gimileo
- Dolmen de La Cascaja de Peciña
- Ermita de la Virgen del Buen Suceso en Cidamón
- Ermita de Nuestra Señora de Davalillo en San Asensio
- Ermita de San Félix o Felices en Ábalos
- Ermita de Santa María de la Piscina en Peciña
- Fuente del Moro de Haro
- Iglesia de Santo Domingo de Silos en Torremontalbo
- Monasterio de La Estrella en San Asensio
- Necrópolis de San Felices en Ábalos
- Necrópolis de Santa María de la Piscina en Peciña
- Poblado de Santa María de la Piscina en Peciña
- Puente de Briñas sobre el río Ebro en Haro
- Puente sobre el río Ebro de San Vicente de la Sonsierra
- Puente sobre el río Najerilla de Torremontalbo
- Torre Fuerte de Torremontalbo
- Tuferas de bodegas de Briñas

Singularidades Paisajísticas

- Briones (spc)
- Haro (spc)
- Huerta de Cenicero (spp)
- Riberas de la Huerta del Najerilla (spb)
- Riberas del Bajo Oja y del río Tirón (spb)
- San Asensio y los viñedos de su entorno (spp)
- San Vicente de la Sonsierra (spc)
- Setos tradicionales en espina de pescado de San Torcuato (spp)

Paisajes Singulares

- Montes Obarenses y Sierra de Toloño (psf)

Paisajes Sobresalientes

- spt: Singularidad Paisajística Botánica
- spc: Singularidad Paisajística Cultural
- sfp: Singularidad Paisajística Fisiográfica
- spsa: Singularidad Paisajística por presencia de Agua
- spp: Singularidad Paisajística por Prácticas Tradicionales
- psb: Paisaje Singular por sus características Botánicas
- psc: Paisaje Singular por sus características Culturales
- psf: Paisaje Singular por sus características Fisiográficas
- psa: Paisaje Singular por presencia de Agua
- psp: Paisaje Singular por Prácticas Tradicionales

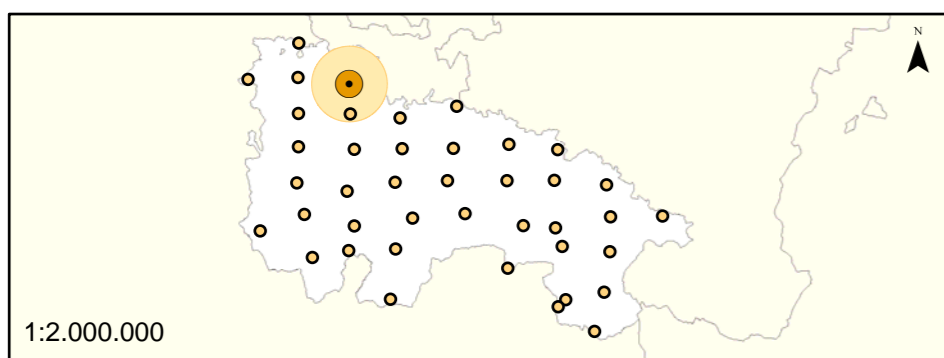
Singularidad Paisajística

- Botánica
- Cultural
- Fisiográfica
- por Presencia de Agua
- por Prácticas Tradicionales

Singularidad Cultural

- Paisaje Singular
- Paisaje Sobresaliente
- Punto de Referencia Visual
- Área de acceso visual

- Núcleos urbanos
- Ríos y arroyos
- Embalses
- Pistas y caminos forestales
- Ferrocarril
- Autopista
- Autovía
- Carretera nacional
- Carretera autonómica 1er. orden
- Carretera autonómica 2º orden
- Carretera autonómica 3er. orden



Enero de 2007

0 1.000 2.000 4.000 6.000 8.000 m

Escala 1:65.000
Proyección U.T.M.

