

Análisis de Puntos de Referencia Visual

Singularidades Culturales

Ermita de Santa Ana en Igea
Yacimiento paleontológico de La Horna en Villarroya
Yacimiento de Peñaportillo de Munilla
Yacimiento El Peladillo de Igea

Singularidades Paisajísticas

Barranco de La Canejada (spf)
Campos de almendros de Grávalos (spp)
Cañón del río Añamaza (spf)
Cortados de la vía verde del río Alhama (spf)
Cortados de Quel y Autol (spf)
Cultivos de Cornago e Igea (spp)
Parajes yesíferos de Peñas del Can (spf)

Paisajes Singulares

Alto Alhama (psf)
Sierra de Yerga (psf)

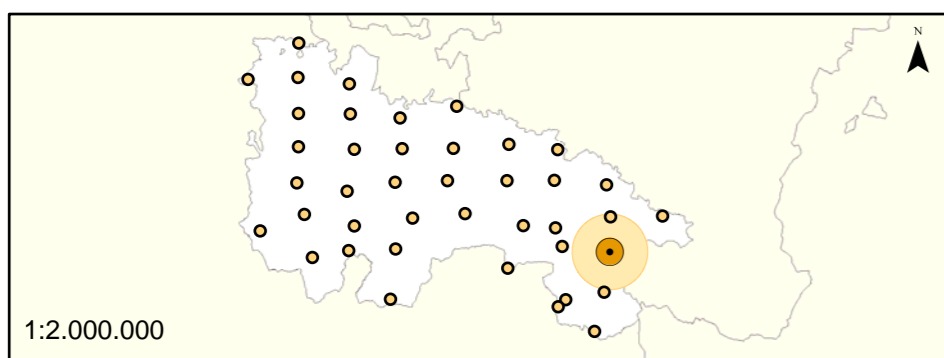
Paisajes Sobresalientes

Yerga (E37b)

spt: Singularidad Paisajística Botánica
spc: Singularidad Paisajística Cultural
spf: Singularidad Paisajística Fisiográfica
spa: Singularidad Paisajística por presencia de Agua
spp: Singularidad Paisajística por Prácticas Tradicionales
psb: Paisaje Singular por sus características Botánicas
psc: Paisaje Singular por sus características Culturales
psf: Paisaje Singular por sus características Fisiográficas
psa: Paisaje Singular por presencia de Agua
psp: Paisaje Singular por Prácticas Tradicionales

Singularidad Paisajística Botánica	Singularidad Cultural
Cultural	Paisaje Singular
Fisiográfica	Paisaje Sobresaliente
por Presencia de Agua	Punto de Referencia Visual
por Prácticas Tradicionales	Área de acceso visual

Núcleos urbanos	Autopista
Ríos y arroyos	Autovía
Embalses	Carretera nacional
Pistas y caminos forestales	Carretera autonómica 1er. orden
Ferrocarril	Carretera autonómica 2º orden
	Carretera autonómica 3er. orden



Enero de 2007

0 1.000 2.000 4.000 6.000 8.000 m

Escala 1:65.000
Proyección U.T.M.

