

Análisis de Puntos de Referencia Visual

Singularidades Culturales

Árbol fósil de Igea
 Convento de Nuestra Señora de Gracia de Campolapuente en Cornago
 Ermita de la Virgen del Villar en Igea
 Ermita de Santa María de Atista en Navajún
 Yacimiento de Los Cayos de Cornago
 Yacimiento La Cañada de Igea

Singularidades Paisajísticas

Barranco de La Canejada (spf)
 Borreguiles de Cornago y Sierra de Alcarama (spf)
 Cornago (spc)
 Cultivos de Cornago e Igea (spp)
 Riberas de la Huerta del Alhama-Linares (spb)
 Sierra de Alcarama y Los Monegros (spf)
 Valle del Alhama entre Aguilar del Río Alhama y Cervera del Río Alhama (spf)

Paisajes Singulares

Alto Alhama (psf)
 Entorno del Barranco de Vallaroso y Valle de Ambas Aguas (psf)

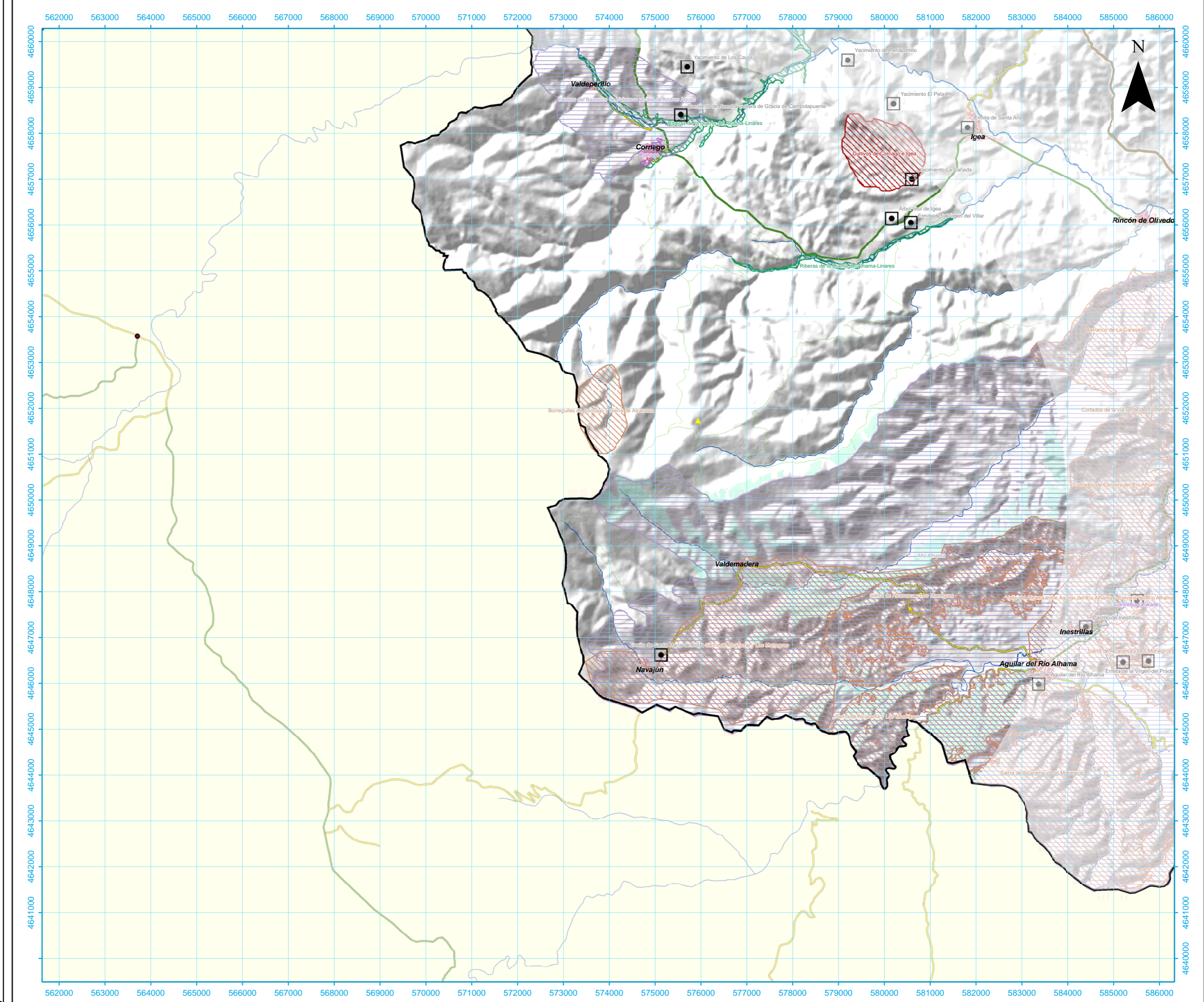
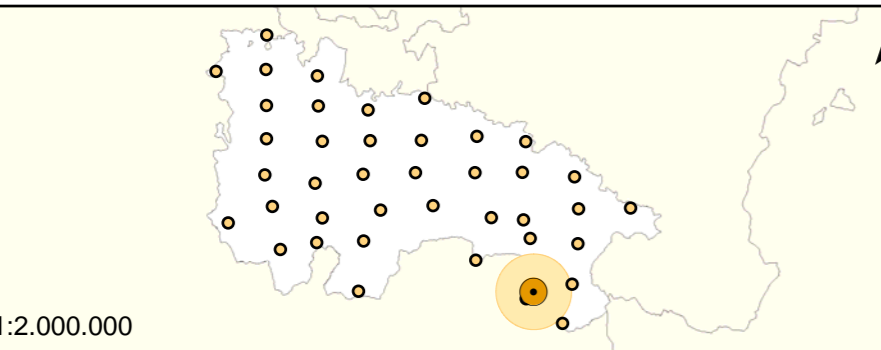
Paisajes Sobresalientes

spt: Singularidad Paisajística Botánica
 spc: Singularidad Paisajística Cultural
 spf: Singularidad Paisajística Fisiográfica
 spa: Singularidad Paisajística por presencia de Agua
 spp: Singularidad Paisajística por Prácticas Tradicionales

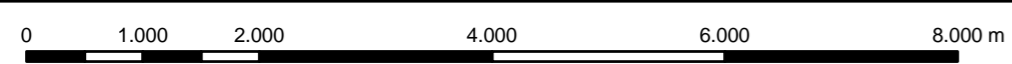
psb: Paisaje Singular por sus características Botánicas
 psc: Paisaje Singular por sus características Culturales
 psp: Paisaje Singular por sus características Fisiográficas
 psa: Paisaje Singular por presencia de Agua
 psp: Paisaje Singular por Prácticas Tradicionales

Singularidad Paisajística Botánica	Singularidad Cultural
Cultural	Paisaje Singular
Fisiográfica	Paisaje Sobresaliente
por Presencia de Agua	Punto de Referencia Visual
por Prácticas Tradicionales	Área de acceso visual

Núcleos urbanos	Autopista
Ríos y arroyos	Autovía
Embalses	Carretera nacional
Pistas y caminos forestales	Carretera autonómica 1er. orden
Ferrocarril	Carretera autonómica 2º orden
	Carretera autonómica 3er. orden



Enero de 2007



Escala 1:65.000
 Proyección U.T.M.