

## Análisis de Puntos de Referencia Visual

### Singularidades Culturales

Ermita de la Magdalena en Viniegra de Arriba  
 Ermita de San Millán en Viniegra de Abajo  
 Ermita de Santa Aurea en Villavelayo  
 Ermita de Santa Catalina en Mansilla de la Sierra  
 Ermita de Santiago en Viniegra de Abajo  
 Puente de la Hiedra sobre el río Najerilla en Ventrosa de la Sierra

### Singularidades Paisajísticas

Alta montaña de la Sierra de la Demanda (spf)  
 Alta montaña de la Sierra de Urbión (spf)  
 Barranco de Portilla (spf)  
 Bosque mixto de Cerro Urbaña (spb)  
 Embalse de Mansilla (spa)  
 Lagunas glaciares de la Sierra de Urbión (spa)  
 Pinares del macizo de Cerezales (spf)  
 Puerto de las Viniegras (spf)  
 Quejigares del Valle del Canales (spb)  
 Viniegra de Abajo (spc)  
 Viniegra de Arriba (spc)  
 Zonas calizas de Brieva de Cameros (spt)

### Paisajes Singulares

Valle de Urbión (psf)

### Paisajes Sobresalientes

Alto de las Tres Provincias (N02)  
 Artamila (N05a)  
 Barranco del Heredal (N06c)  
 Barranco Pitare (N16b)  
 Cabeza Herrera (N05b)  
 Gatón (N14a)  
 Nacimiento del Río Valvanera (N19a)  
 Tabladitas (N13)  
 Valle del Río Calamantio (N17b)  
 Valle del Río Urbión (N04)  
 Venta de Viniegra (N16c)

spt: Singularidad Paisajística Botánica  
 spc: Singularidad Paisajística Cultural  
 spf: Singularidad Paisajística Fisiográfica  
 spa: Singularidad Paisajística por presencia de Agua  
 spp: Singularidad Paisajística por Prácticas Tradicionales

psb: Paisaje Singular por sus características Botánicas  
 psc: Paisaje Singular por sus características Culturales  
 psp: Paisaje Singular por sus características Fisiográficas  
 psa: Paisaje Singular por presencia de Agua  
 psp: Paisaje Singular por Prácticas Tradicionales

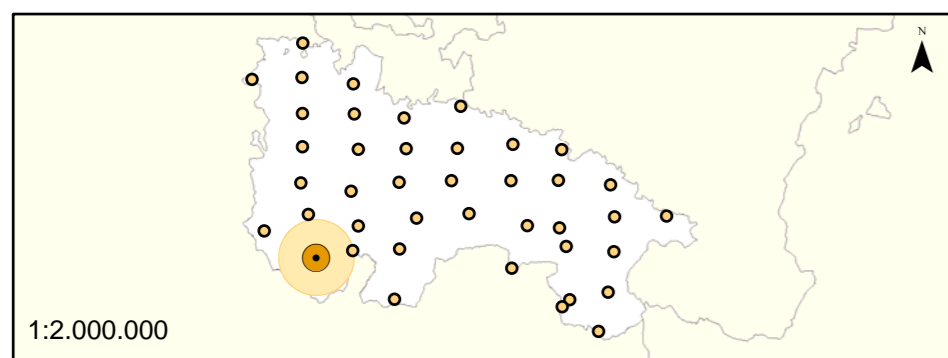
### Singularidad Paisajística

- Botánica
- Cultural
- Fisiográfica
- por Presencia de Agua
- por Prácticas Tradicionales

### Singularidad Cultural

- Singularidad Cultural
- Paisaje Singular
- Paisaje Sobresaliente
- Punto de Referencia Visual
- Área de acceso visual

- Núcleos urbanos
- Ríos y arroyos
- Embalses
- Pistas y caminos forestales
- Ferrocarril
- Autopista
- Autovía
- Carretera nacional
- Carretera autonómica 1er. orden
- Carretera autonómica 2º orden
- Carretera autonómica 3er. orden



Enero de 2007

0 1.000 2.000 4.000 6.000 8.000 m

Escala 1:65.000  
 Proyección U.T.M.

