

13. Espacios destacados por su singularidad: Paisajes Singulares y Singularidades Paisajísticas

Este análisis parte de cuatro capas básicas, que recogen toda la información recopilada, que son:

- Mapa de espacios naturales sobresalientes de La Rioja
- Mapa de espacios naturales singulares de La Rioja
- Mapa de espacios de algún valor natural de La Rioja
- Mapa de los espacios propuestos en el proceso de participación pública

Para facilitar el trabajo de análisis de la información, se hace una primera revisión de cada uno de los mapas, intentando agrupar por categorías los diferentes espacios que componen cada capa, de esta manera se establecen las siguientes categorías:

- **Botánica.** Lo componen aquellos espacios que contienen espacios cuya singularidad radica en sus componentes florísticos, estructurales y espaciales como puede ser el caso de tamarizales, riberas, hayedos, dehesas...
- **Cultural.** en esta categoría se incluyen aquellos espacios que presentan elementos arquitectónicos o arqueológicos destacables, así como los núcleos urbanos con características arquitectónicas y culturales que los lleven a ser considerados singulares.
- **Fisiográfica.** en esta categoría se recogen aquellos espacios que destacan por sus características fundamentalmente geomorfológicas o fisiográficas, como son los barrancos, cortados rocosos, áreas yesíferas...
- **Por presencia de agua.** son los espacios en los que la presencia de agua hace de ellos singulares.
- **Por prácticas tradicionales.** espacios que presentan usos agrícolas y ganaderos tradicionales, que aportan al paisaje un carácter especial, con el que muchas poblaciones se sienten identificadas, son tanto cultivos, como huertas tradicionales, o setos

En una segunda etapa se integra la información de los cuatro mapas, en uno sólo de manera que el análisis sea más eficaz, ya que en los cuatro mapas hay espacios que se repiten, y además no se puede apreciar globalmente la superficie ocupada por dichos espacios. (Figura 13.1.)

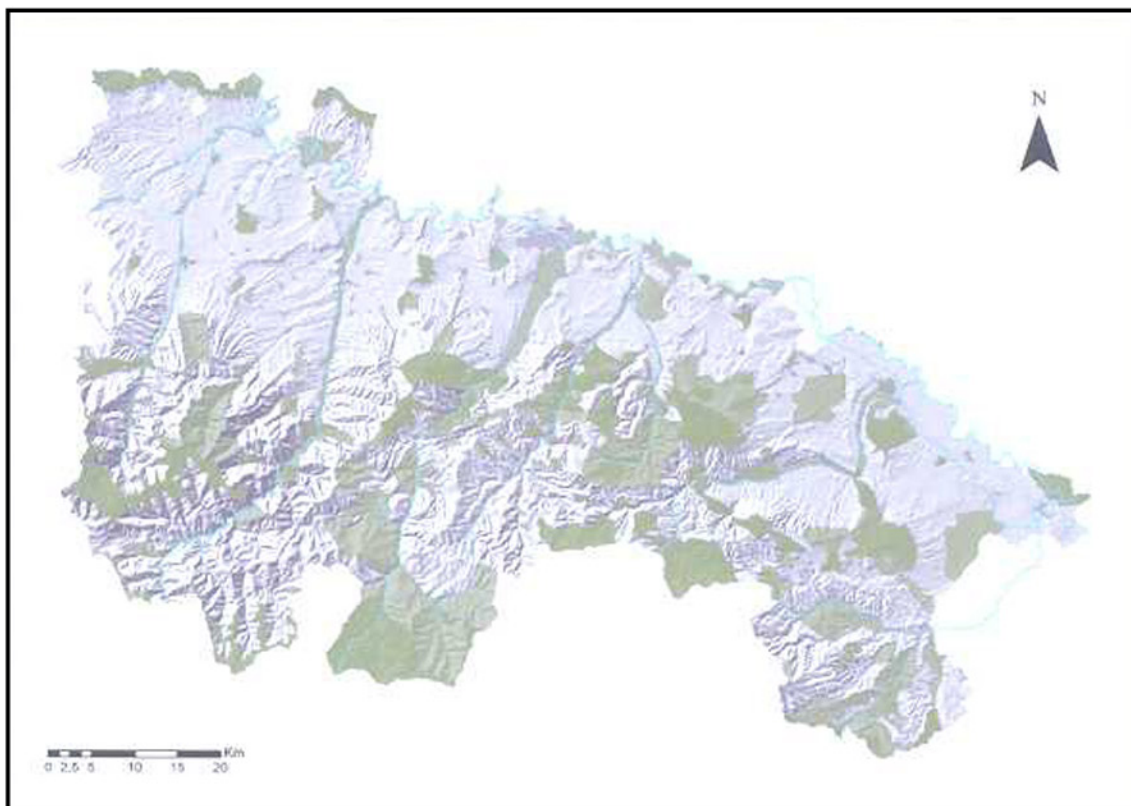


Figura 13.1. Mapa base

La tercera etapa de este proceso es el análisis propiamente dicho, para ello el equipo de trabajo realiza a lo largo de un par de semanas, una evaluación de cada uno de los espacios del mapa de datos base. A la vez que se realiza el análisis se van eliminando aquellos espacios que no cumplen las condiciones de singularidad o que no se consideran adecuados, estos espacios eliminados se pueden encontrar en la tabla VI.1.de los anexos. En este proceso al igual que se eliminan espacios, también se añaden otros, que no estaban suficientemente representados en el mapa base, estos también se pueden consultar en la tabla VI.2 de los anexos.

El resultado ha sido la elaboración del Mapa de Singularidades (Figura 13.2.)

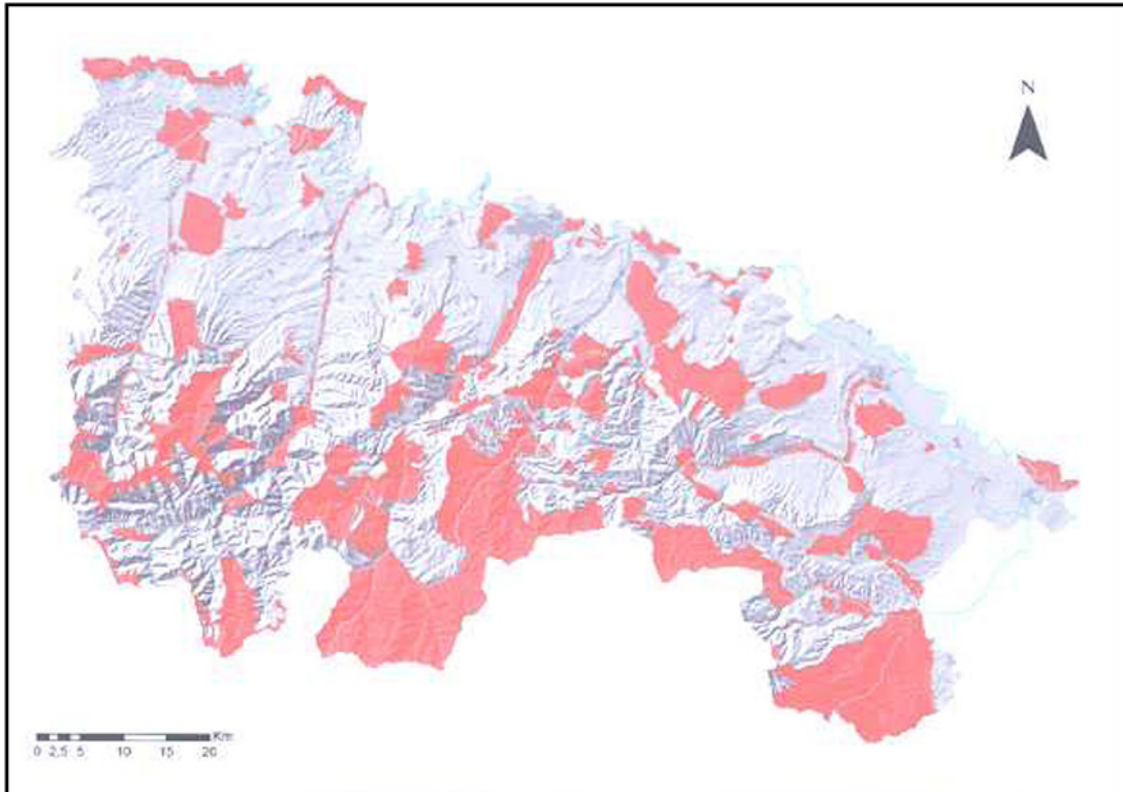


Figura 13.2. Mapa de singularidades

Todos los espacios que están incluidos en este mapa cumplen el requisito de singularidad, son espacios extraordinarios, raros o excelentes, pero hay grandes diferencias de escala entre unos y otros, por esta razón no se puede decir que todos sean paisajes singulares, ya que muchos de ellos no llegan a tener entidad de paisaje, pero no por ello son menos importantes. Para salvar este problema de escala, se han creado dos categorías diferentes, por un lado se hablará de Paisajes Singulares y por otro de Singularidades Paisajísticas.