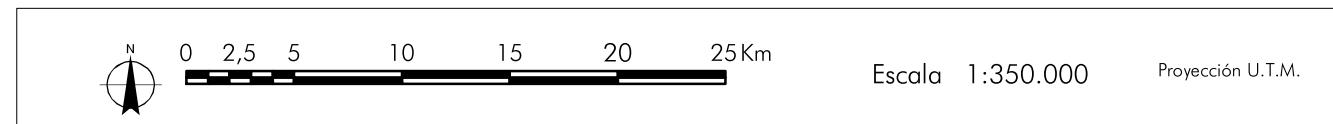
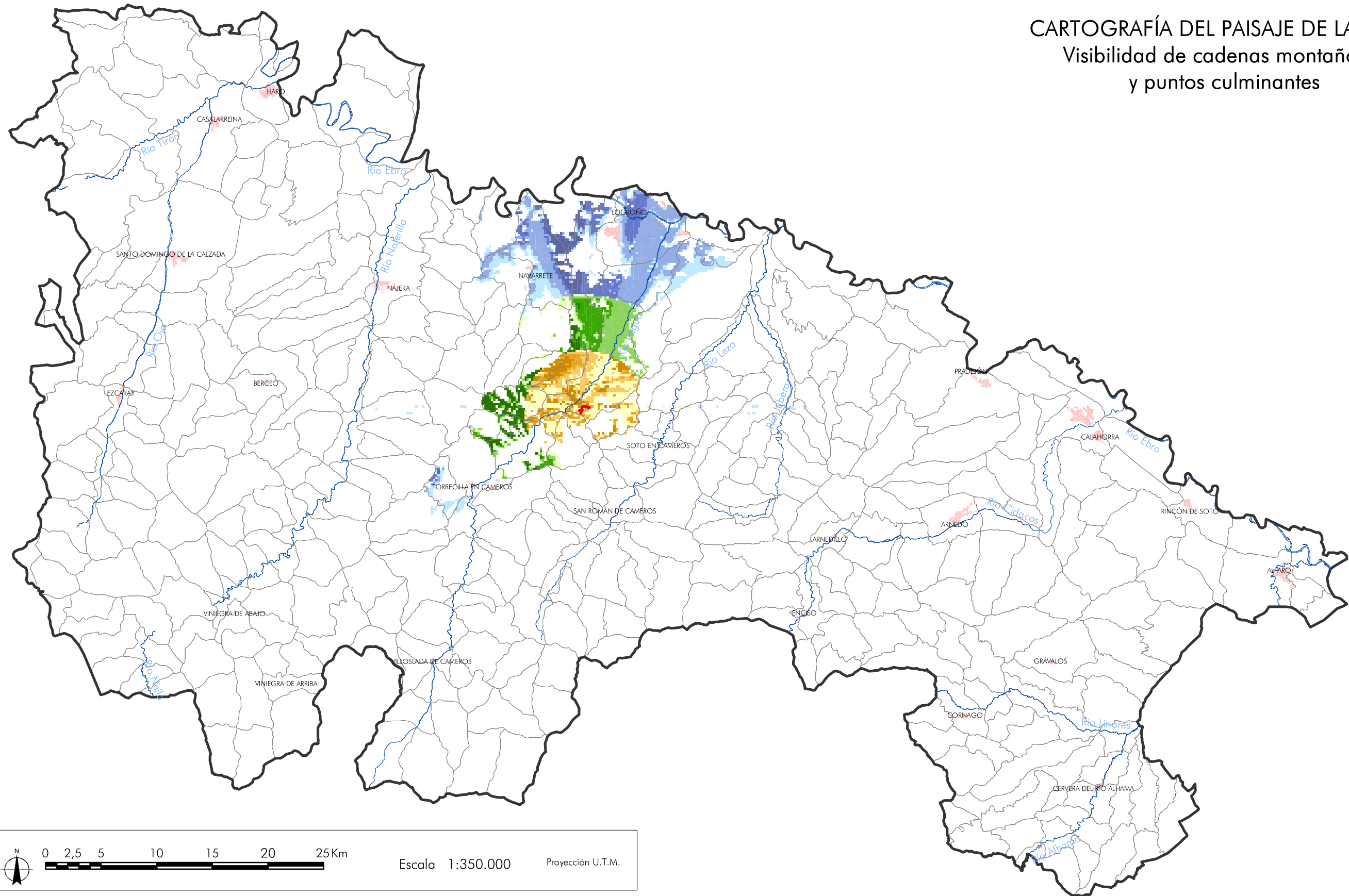


# CARTOGRAFÍA DEL PAISAJE DE LA RIOJA

## Visibilidad de cadenas montañosas y puntos culminantes



MAPA Nº11.22. PEÑAS DE ISLALLANA (890 m)

Alcance visual: 0-5 km		Alcance visual: 5-10 km		Alcance visual: 10-20 km		Cuerda: Peñas de Islallana (Longitud total 1.710 m)	Ríos principales	Núcleos principales	Unidades y subunidades de paisaje
1 - 25 %	26 - 50 %	1 - 25 %	26 - 50 %	1 - 25 %	26 - 50 %				
26 - 50 %	51 - 75 %	51 - 75 %	76 - 100 %	51 - 75 %	76 - 100 %				
51 - 75 %	76 - 100 %	76 - 100 %		76 - 100 %					
76 - 100 %									

Enero, 2005

**Gobierno de La Rioja** | Turismo, Medio Ambiente y Política Territorial  
 Política Territorial

Unidad Docente de Planificación y Proyectos  
 Departamento de Proyectos y Planificación Rural  
 Escuela Técnica Superior de Ingenieros de Montes  
 Universidad Politécnica de Madrid