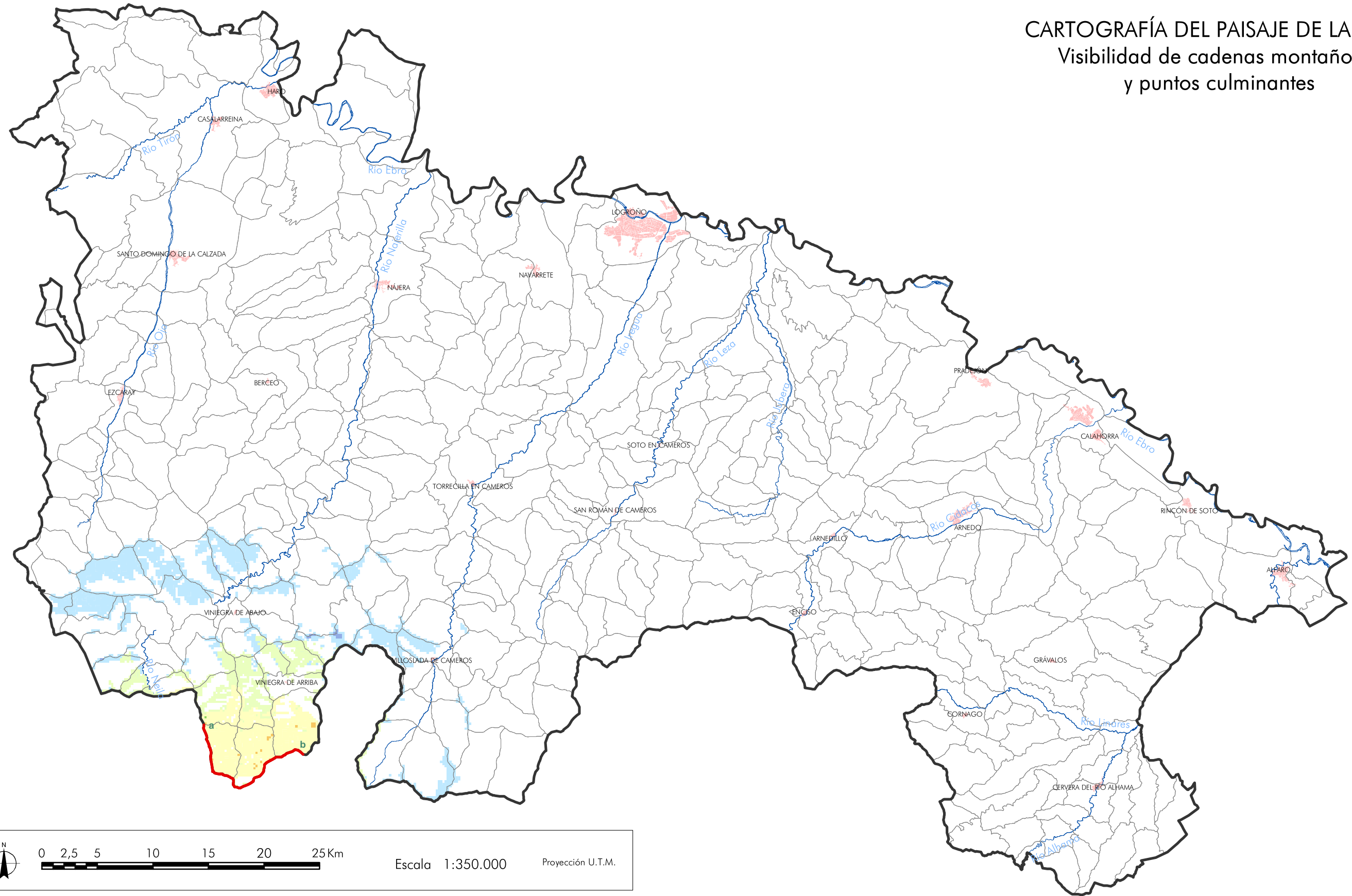


CARTOGRAFÍA DEL PAISAJE DE LA RIOJA

Visibilidad de cadenas montañosas y puntos culminantes



MAPA Nº11.5. TRES PROVINCIAS (2.056 m) - CAMPERÓN (2.101 m) - PICO URBIÓN (2.228 m)

Alcance visual: 0-5 km		Alcance visual: 5-10 km		Alcance visual: 10-20 km	
	1 - 25 %		1 - 25 %		1 - 25 %
	26 - 50 %		26 - 50 %		26 - 50 %
	51 - 75 %		51 - 75 %		51 - 75 %
	76 - 100 %		76 - 100 %		76 - 100 %

a b Cuerda: Tres Provincias - Camperón - Pico Urbión (Longitud total 15.125 m)

Ríos principales
 Núcleos principales
 Unidades y subunidades de paisaje

Enero, 2005

Gobierno de La Rioja | Turismo, Medio Ambiente y Política Territorial
 Departamento de Proyectos y Planificación Rural
 Escuela Técnica Superior de Ingenieros de Montes
 Universidad Politécnica de Madrid