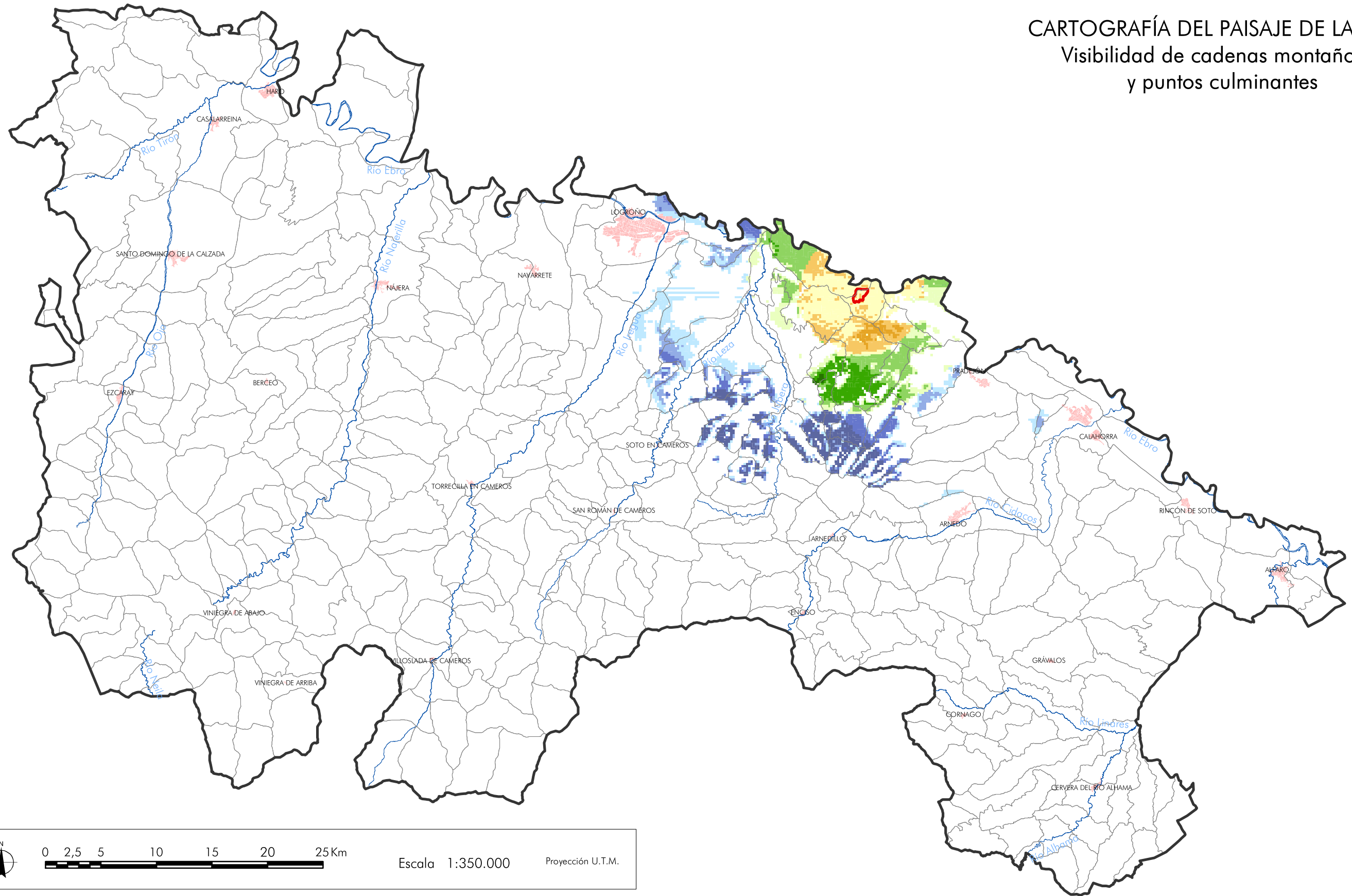


# CARTOGRAFÍA DEL PAISAJE DE LA RIOJA

## Visibilidad de cadenas montañosas y puntos culminantes



0 2,5 5 10 15 20 25 Km

Escala 1:350.000 Proyección U.T.M.

MAPA Nº11.24. SERREZUELA (532 m)

Alcance visual: 0-5 km		Alcance visual: 5-10 km		Alcance visual: 10-20 km	
1 - 25 %	26 - 50 %	1 - 25 %	26 - 50 %	1 - 25 %	26 - 50 %
51 - 75 %	76 - 100 %	51 - 75 %	76 - 100 %	51 - 75 %	76 - 100 %

Mesa: Serrezuela (Longitud total 4.500 m)

— Ríos principales

— Unidades y subunidades de paisaje

— Núcleos principales

Enero, 2005

**Gobierno de La Rioja** | Turismo, Medio Ambiente y Política Territorial  
 Política Territorial

Unidad Docente de Planificación y Proyectos  
 Departamento de Proyectos y Planificación Rural  
 Escuela Técnica Superior de Ingenieros de Montes  
 Universidad Politécnica de Madrid