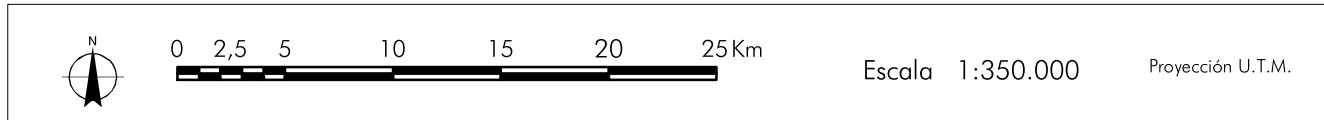
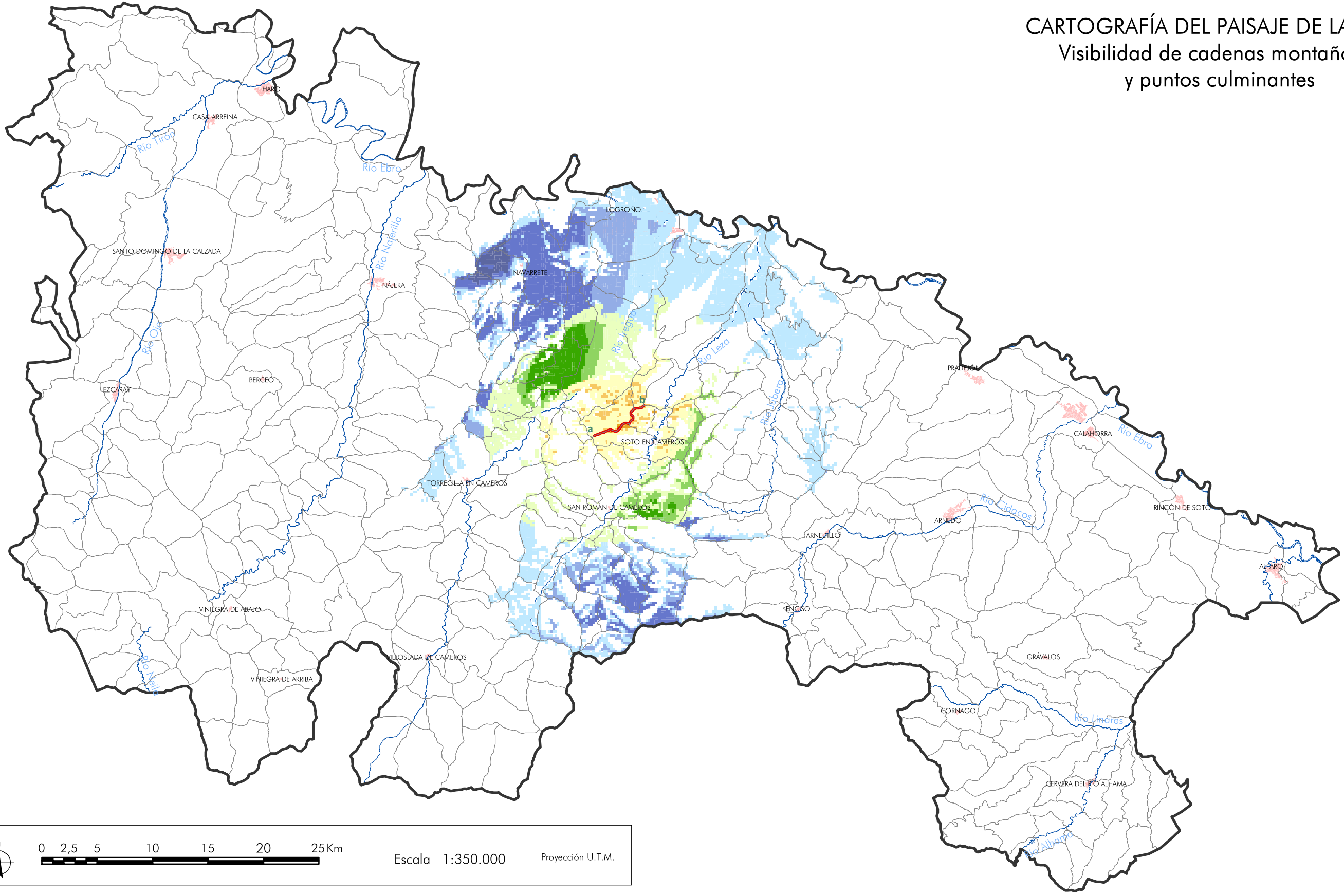


CARTOGRAFÍA DEL PAISAJE DE LA RIOJA

Visibilidad de cadenas montañosas y puntos culminantes



MAPA Nº11.27. PEÑA SAIDA (1.278 m) - PEÑA ALDERA (1.237 m)

Alcance visual: 0-5 km		Alcance visual: 5-10 km		Alcance visual: 10-20 km	
1 - 25 %	26 - 50 %	1 - 25 %	26 - 50 %	1 - 25 %	26 - 50 %
51 - 75 %	76 - 100 %	51 - 75 %	76 - 100 %	51 - 75 %	76 - 100 %

a-b Cuerda: Peña Saida - Peña Aldera
(Longitud total 6.380 m)

- Ríos principales
- Núcleos principales
- Unidades y subunidades de paisaje

Gobierno de La Rioja | Turismo, Medio Ambiente y Política Territorial
Política Territorial

Unidad Docente de Planificación y Proyectos
Departamento de Proyectos y Planificación Rural
Escuela Técnica Superior de Ingenieros de Montes
Universidad Politécnica de Madrid

Enero, 2005