

# DATOS ECONÓMICOS DE LAS ENTIDADES LOCALES DE LA RIOJA

**Entidad Local: Zarratón**

**N° habitantes: 268**

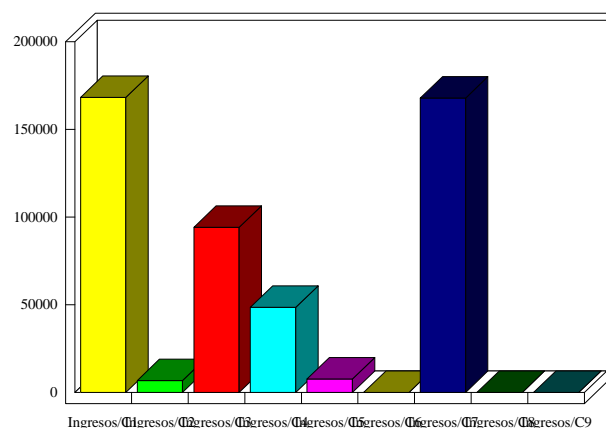
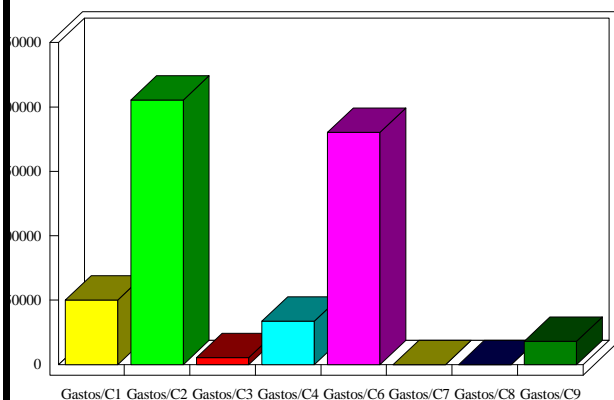
## PRESUPUESTO INICIAL DEL EJERCICIO 2015

### GASTOS

CAPÍTULOS	CRÉDITOS	(%)
I. Personal	50.040,04	10,15%
II. Bienes corrientes	205.300,00	41,64%
III. Financieros	5.500,00	1,12%
IV. Transf. Corrientes	33.780,00	6,85%
<b>TOTAL OP. CORR.</b>	<b>294.620,04</b>	<b>59,75%</b>
VI. Inver. Reales	180.235,00	36,55%
VII. Transf. de Capital	0,00	0,00%
VIII. Activos Fros.	0,00	0,00%
IX. Pasivos Fros.	18.200,00	3,69%
<b>TOTAL OP.CAPITAL</b>	<b>198.435,00</b>	<b>40,25%</b>
<b>TOTAL GASTOS</b>	<b>493.055,04</b>	<b>100,00%</b>

### INGRESOS

CAPÍTULOS	PREVISIONES	(%)
I. Impuestos Directos	168.190,00	34,11%
II. Imp. Indirectos	6.700,00	1,36%
III. Tasas y otros Ingr.	94.185,84	19,10%
IV. Transf. Corrientes	48.508,80	9,84%
V. Ingr. Patrimoniales	7.630,00	1,55%
<b>TOTAL OP. CORR.</b>	<b>325.214,64</b>	<b>65,96%</b>
VI. Enaj. Inv. Reales	0,00	0,00%
VII. Transf. de Capital	167.840,40	34,04%
VIII. Activos Fros.	0,00	0,00%
IX. Pasivos Fros.	0,00	0,00%
<b>TOTAL OP.CAPITAL</b>	<b>167.840,40</b>	<b>34,04%</b>
<b>TOTAL INGRESOS</b>	<b>493.055,04</b>	<b>100,00%</b>



### INDICADORES PRESUPUESTARIOS

<b>Ahorro Bruto:</b>	<b>36.094,60</b>	<b>Indice Endeudamiento:</b>	<b>7,29%</b>
<b>Ahorro Neto:</b>	<b>12.394,60</b>	<b>Inversiones realizadas/hb.:</b>	<b>672,52</b>