

# DATOS ECONÓMICOS DE LAS ENTIDADES LOCALES DE LA RIOJA

**Entidad Local: Tudelilla**

**Nº habitantes: 376**

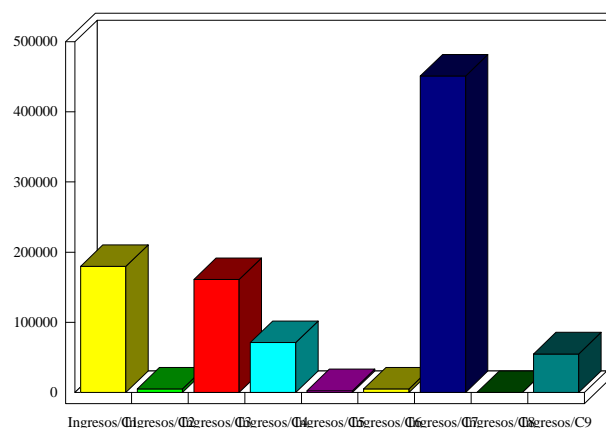
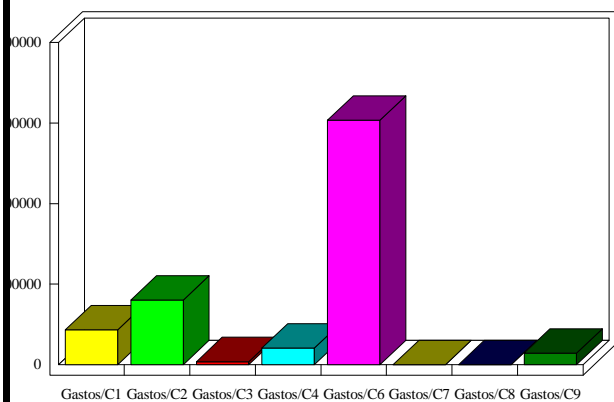
## PRESUPUESTO INICIAL DEL EJERCICIO 2015

### GASTOS

CAPÍTULOS	CRÉDITOS	(%)
I. Personal	86.172,73	9,26%
II. Bienes corrientes	160.046,00	17,21%
III. Financieros	7.250,00	0,78%
IV. Transf. Corrientes	41.218,16	4,43%
<b>TOTAL OP. CORR.</b>	<b>294.686,89</b>	<b>31,68%</b>
VI. Inver. Reales	607.104,79	65,27%
VII. Transf. de Capital	0,00	0,00%
VIII. Activos Fros.	0,00	0,00%
IX. Pasivos Fros.	28.330,00	3,05%
<b>TOTAL OP.CAPITAL</b>	<b>635.434,79</b>	<b>68,32%</b>
<b>TOTAL GASTOS</b>	<b>930.121,68</b>	<b>100,00%</b>

### INGRESOS

CAPÍTULOS	PREVISIONES	(%)
I. Impuestos Directos	179.787,85	19,33%
II. Imp. Indirectos	5.000,00	0,54%
III. Tasas y otros Ingr.	160.900,00	17,30%
IV. Transf. Corrientes	71.000,00	7,63%
V. Ingr. Patrimoniales	2.500,00	0,27%
<b>TOTAL OP. CORR.</b>	<b>419.187,85</b>	<b>45,07%</b>
VI. Enaj. Inv. Reales	5.000,00	0,54%
VII. Transf. de Capital	450.933,83	48,48%
VIII. Activos Fros.	0,00	0,00%
IX. Pasivos Fros.	55.000,00	5,91%
<b>TOTAL OP.CAPITAL</b>	<b>510.933,83</b>	<b>54,93%</b>
<b>TOTAL INGRESOS</b>	<b>930.121,68</b>	<b>100,00%</b>



### INDICADORES PRESUPUESTARIOS

<b>Ahorro Bruto:</b>	<b>131.750,96</b>	<b>Indice Endeudamiento:</b>	<b>8,49%</b>
<b>Ahorro Neto:</b>	<b>96.170,96</b>	<b>Inversiones realizadas/hb.:</b>	<b>1.614,64</b>