

# DATOS ECONÓMICOS DE LAS ENTIDADES LOCALES DE LA RIOJA

**Entidad Local: Medrano**

**N° habitantes: 316**

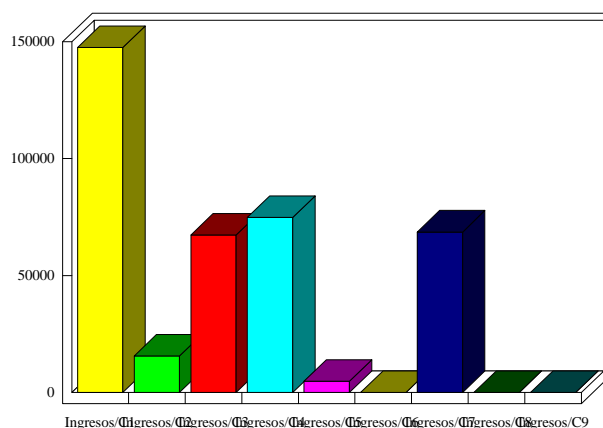
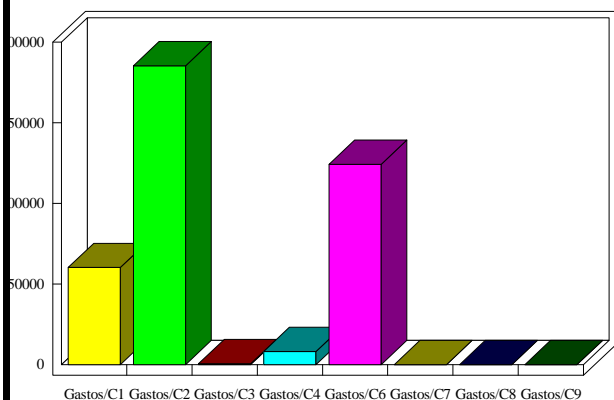
## PRESUPUESTO INICIAL DEL EJERCICIO 2015

### GASTOS

CAPÍTULOS	CRÉDITOS	(%)
I. Personal	60.259,00	15,92%
II. Bienes corrientes	185.362,00	48,96%
III. Financieros	590,00	0,16%
IV. Transf. Corrientes	8.175,00	2,16%
<b>TOTAL OP. CORR.</b>	<b>254.386,00</b>	<b>67,19%</b>
VI. Inver. Reales	124.228,00	32,81%
VII. Transf. de Capital	0,00	0,00%
VIII. Activos Fros.	0,00	0,00%
IX. Pasivos Fros.	0,00	0,00%
<b>TOTAL OP.CAPITAL</b>	<b>124.228,00</b>	<b>32,81%</b>
<b>TOTAL GASTOS</b>	<b>378.614,00</b>	<b>100,00%</b>

### INGRESOS

CAPÍTULOS	PREVISIONES	(%)
I. Impuestos Directos	147.504,00	38,96%
II. Imp. Indirectos	15.584,00	4,12%
III. Tasas y otros Ingr.	67.307,00	17,78%
IV. Transf. Corrientes	74.842,00	19,77%
V. Ingr. Patrimoniales	4.787,00	1,26%
<b>TOTAL OP. CORR.</b>	<b>310.024,00</b>	<b>81,88%</b>
VI. Enaj. Inv. Reales	0,00	0,00%
VII. Transf. de Capital	68.590,00	18,12%
VIII. Activos Fros.	0,00	0,00%
IX. Pasivos Fros.	0,00	0,00%
<b>TOTAL OP.CAPITAL</b>	<b>68.590,00</b>	<b>18,12%</b>
<b>TOTAL INGRESOS</b>	<b>378.614,00</b>	<b>100,00%</b>



### INDICADORES PRESUPUESTARIOS

<b>Ahorro Bruto:</b>	<b>56.228,00</b>	<b>Indice Endeudamiento:</b>	<b>0,19%</b>
<b>Ahorro Neto:</b>	<b>55.638,00</b>	<b>Inversiones realizadas/hb.:</b>	<b>393,13</b>