

DATOS ECONÓMICOS DE LAS ENTIDADES LOCALES DE LA RIOJA

Entidad Local: Lardero

Nº habitantes: 9448

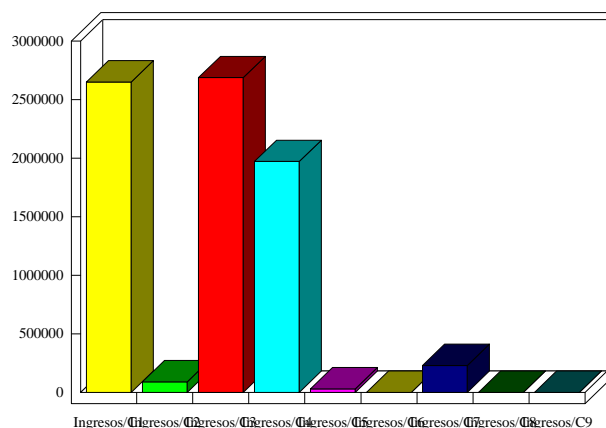
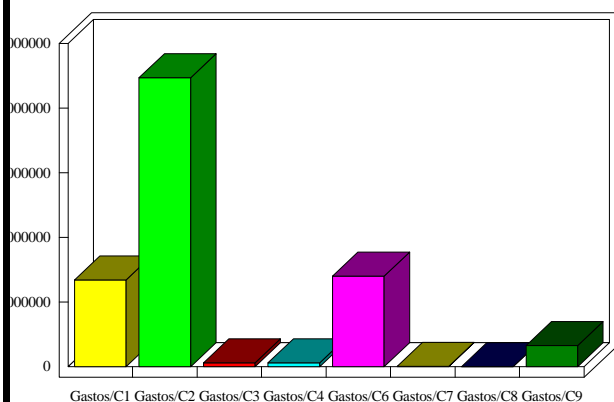
PRESUPUESTO INICIAL DEL EJERCICIO 2015

GASTOS

CAPÍTULOS	CRÉDITOS	(%)
I. Personal	1.339.785,38	17,49%
II. Bienes corrientes	4.469.108,53	58,35%
III. Financieros	58.500,00	0,76%
IV. Transf. Corrientes	60.567,62	0,79%
TOTAL OP. CORR.	5.927.961,53	77,39%
VI. Inver. Reales	1.399.290,91	18,27%
VII. Transf. de Capital	5827,48	0,08%
VIII. Activos Fros.	0,00	0,00%
IX. Pasivos Fros.	326.319,56	4,26%
TOTAL OP.CAPITAL	1.731.437,95	22,61%
TOTAL GASTOS	7.659.399,48	100,00%

INGRESOS

CAPÍTULOS	PREVISIONES	(%)
I. Impuestos Directos	2.650.133,17	34,60%
II. Imp. Indirectos	90.000,00	1,18%
III. Tasas y otros Ingr.	2.686.849,11	35,08%
IV. Transf. Corrientes	1.971.281,13	25,74%
V. Ingr. Patrimoniales	31.100,00	0,41%
TOTAL OP. CORR.	7.429.363,41	97,00%
VI. Enaj. Inv. Reales	0,00	0,00%
VII. Transf. de Capital	230.036,07	3,00%
VIII. Activos Fros.	0,00	0,00%
IX. Pasivos Fros.	0,00	0,00%
TOTAL OP.CAPITAL	230.036,07	3,00%
TOTAL INGRESOS	7.659.399,48	100,00%



INDICADORES PRESUPUESTARIOS

Ahorro Bruto:	1.559.901,88	Indice Endeudamiento:	5,18%
Ahorro Neto:	1.175.082,32	Inversiones realizadas/hb.:	148,10