

DATOS ECONÓMICOS DE LAS ENTIDADES LOCALES DE LA RIOJA

Entidad Local: Sojuela

Nº habitantes: 234

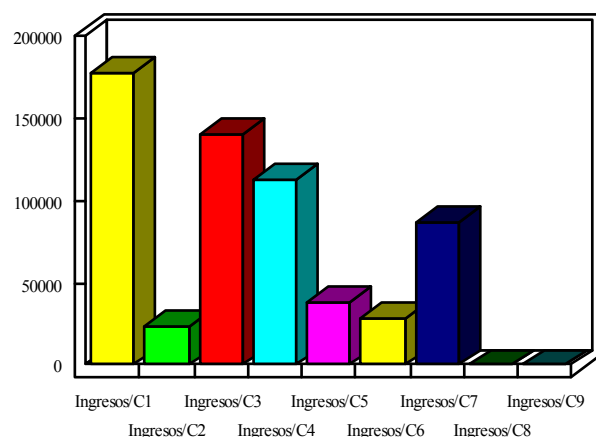
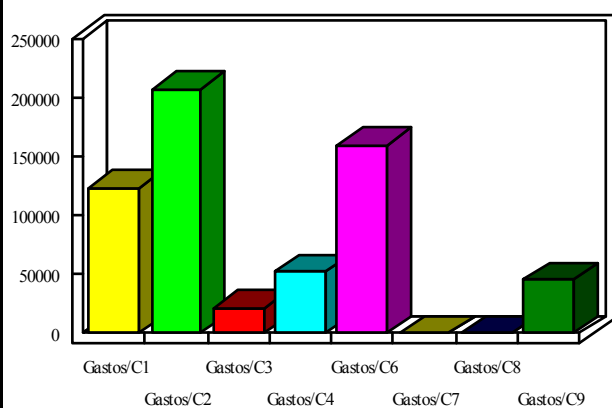
PRESUPUESTO INICIAL DEL EJERCICIO 2013

GASTOS

CAPÍTULOS	CRÉDITOS	(%)
I. Personal	122.791,39	20,19%
II. Bienes corrientes	206.750,00	34,00%
III. Financieros	22.000,00	3,62%
IV. Transf. Corrientes	52.500,00	8,63%
TOTAL OP. CORR.	404.041,39	66,45%
VI. Inver. Reales	159.000,00	26,15%
VII. Transf. de Capital	0,00	0,00%
VIII. Activos Fros.	0,00	0,00%
IX. Pasivos Fros.	45.000,00	7,40%
TOTAL OP.CAPITAL	204.000,00	33,55%
TOTAL GASTOS	608.041,39	100,00%

INGRESOS

CAPÍTULOS	PREVISIONES	(%)
I. Impuestos Directos	178.530,64	29,36%
II. Imp. Indirectos	23.657,96	3,89%
III. Tasas y otros Ingr.	139.830,51	23,00%
IV. Transf. Corrientes	112.535,58	18,51%
V. Ingr. Patrimoniales	37.950,00	6,24%
TOTAL OP. CORR.	492.504,69	81,00%
VI. Enaj. Inv. Reales	28.180,45	4,63%
VII. Transf. de Capital	87.356,12	14,37%
VIII. Activos Fros.	0,00	0,00%
IX. Pasivos Fros.	0,00	0,00%
TOTAL OP.CAPITAL	115.536,57	19,00%
TOTAL INGRESOS	608.041,26	100,00%



INDICADORES PRESUPUESTARIOS

Ahorro Bruto:	110.463,30
Ahorro Neto:	43.463,30

Indice Endeudamiento:	13,60%
Inversiones realizadas/hb.:	679,49