

DATOS ECONÓMICOS DE LAS ENTIDADES LOCALES DE LA RIOJA

Entidad Local: Cenicero

N° habitantes: 2187

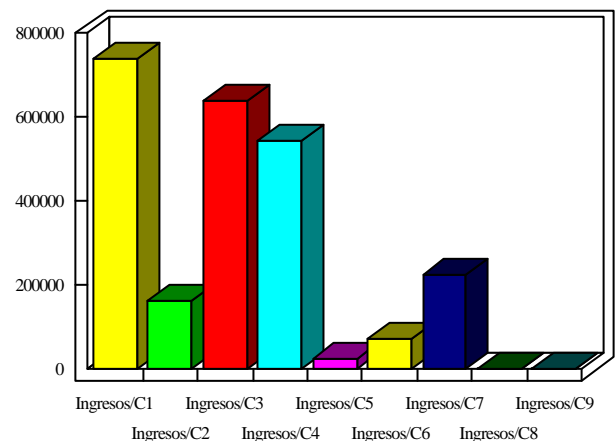
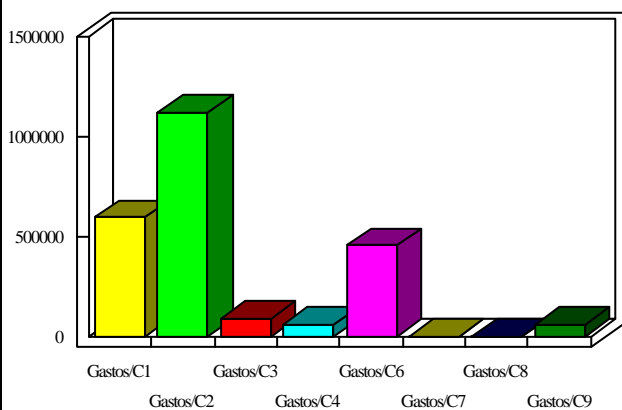
PRESUPUESTO INICIAL DEL EJERCICIO 2009

GASTOS

CAPÍTULOS	CRÉDITOS	(%)
I. Personal	596.714,04	24,95%
II. Bienes corrientes	1.118.949,30	46,78%
III. Financieros	93.492,44	3,91%
IV. Transf. Corrientes	66.492,34	2,78%
TOTAL OP. CORR.	1.875.648,12	78,41%
VI. Inver. Reales	457.726,93	19,14%
VII. Transf. de Capital	0,00	0,00%
VIII. Activos Fros.	0,00	0,00%
IX. Pasivos Fros.	58.653,98	2,45%
TOTAL OP.CAPITAL	516.380,91	21,59%
TOTAL GASTOS	2.392.029,03	100,00%

INGRESOS

CAPÍTULOS	PREVISIONES	(%)
I. Impuestos Directos	739.195,43	30,90%
II. Imp. Indirectos	160.000,00	6,69%
III. Tasas y otros Ingr.	636.139,23	26,59%
IV. Transf. Corrientes	541.329,37	22,63%
V. Ingr. Patrimoniales	22.711,00	0,95%
TOTAL OP. CORR.	2.099.375,03	87,77%
VI. Enaj. Inv. Reales	70.000,00	2,93%
VII. Transf. de Capital	222.594,00	9,31%
VIII. Activos Fros.	0,00	0,00%
IX. Pasivos Fros.	0,00	0,00%
TOTAL OP.CAPITAL	292.594,00	12,23%
TOTAL INGRESOS	2.391.969,03	100,00%



INDICADORES PRESUPUESTARIOS

Ahorro Bruto:	317.219,35	Indice Endeudamiento:	7,25%
Ahorro Neto:	165.072,93	Inversiones realizadas/hb.:	209,29