

DATOS ECONÓMICOS DE LAS ENTIDADES LOCALES DE LA RIOJA

Entidad Local: Cervera del Río Alhama

Nº habitantes: 2939

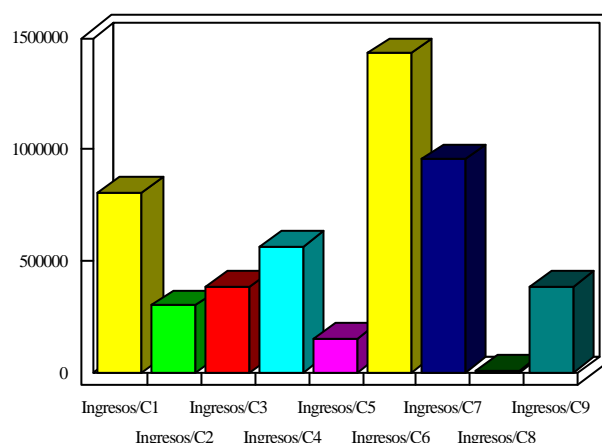
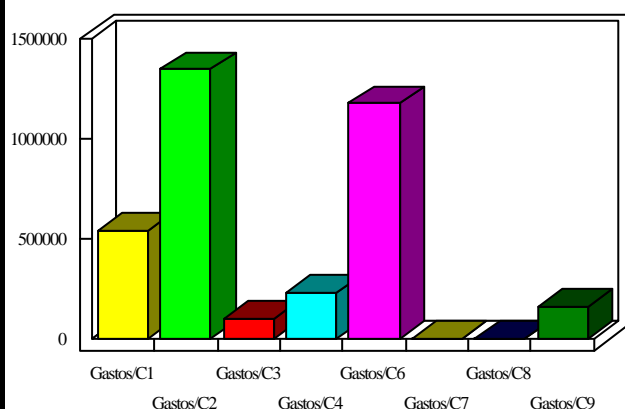
PRESUPUESTO INICIAL DEL EJERCICIO 2008

GASTOS

CAPÍTULOS	CRÉDITOS	(%)
I. Personal	538.898,43	15,13%
II. Bienes corrientes	1.345.919,65	37,80%
III. Financieros	100.923,01	2,83%
IV. Transf. Corrientes	234.201,38	6,58%
TOTAL OP. CORR.	2.219.942,47	62,35%
M. Inver. Reales	1.175.952,15	33,03%
VII. Transf. de Capital	0,00	0,00%
VIII. Activos Fros.	6.010,12	0,17%
IX. Pasivos Fros.	158.815,00	4,46%
TOTAL OP.CAPITAL	1.340.777,27	37,65%
TOTAL GASTOS	3.560.719,74	100,00%

INGRESOS

CAPÍTULOS	PREVISIONES	(%)
I. Impuestos Directos	805.960,10	16,16%
II. Imp. Indirectos	300.506,05	6,03%
III. Tasas y otros Ingr.	383.592,20	7,69%
IV. Transf. Corrientes	566.368,81	11,36%
V. Ingr. Patrimoniales	153.313,02	3,07%
TOTAL OP. CORR.	2.209.740,18	44,31%
VI. Enaj. Inv. Reales	1.429.951,06	28,67%
VII. Transf. de Capital	954.526,02	19,14%
VIII. Activos Fros.	6.010,12	0,12%
IX. Pasivos Fros.	386.837,36	7,76%
TOTAL OP.CAPITAL	2.777.324,56	55,69%
TOTAL INGRESOS	4.987.064,74	100,00%



INDICADORES PRESUPUESTARIOS

Ahorro Bruto:	90.720,72	Indice Endeudamiento:	11,75%
Ahorro Neto:	-169.017,29	Inversiones realizadas/hb.:	400,12