

# DATOS ECONÓMICOS DE LAS ENTIDADES LOCALES DE LA RIOJA

**Entidad Local: Arnedo**

**N° habitantes: 14289**

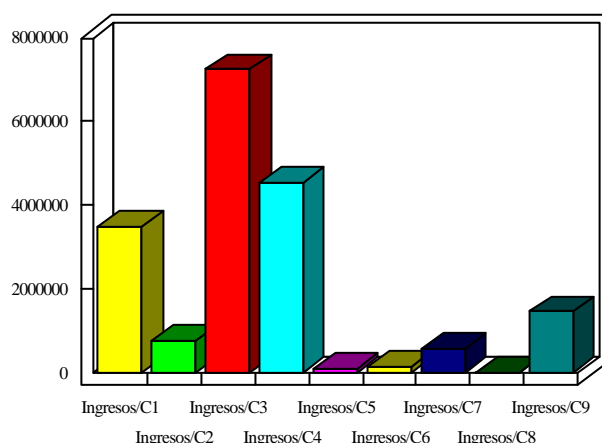
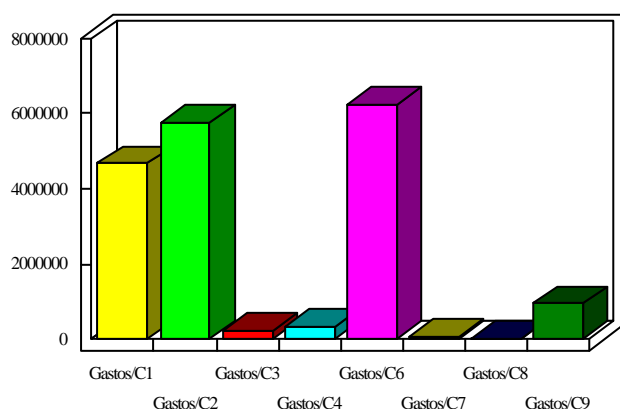
## PRESUPUESTO INICIAL DEL EJERCICIO 2008

### GASTOS

CAPÍTULOS	CRÉDITOS	(%)
I. Personal	4.668.214,94	25,49%
II. Bienes corrientes	5.770.290,51	31,51%
III. Financieros	221.895,81	1,21%
IV. Transf. Corrientes	360.088,66	1,97%
<b>TOTAL OP. CORR.</b>	<b>11.020.489,92</b>	<b>60,17%</b>
VI. Inver. Reales	6.252.625,15	34,14%
VII. Transf. de Capital	79562,99	0,43%
VIII. Activos Fros.	16.202,02	0,09%
IX. Pasivos Fros.	946.119,92	5,17%
<b>TOTAL OP.CAPITAL</b>	<b>7.294.510,08</b>	<b>39,83%</b>
<b>TOTAL GASTOS</b>	<b>18.315.000,00</b>	<b>100,00%</b>

### INGRESOS

CAPÍTULOS	PREVISIONES	(%)
I. Impuestos Directos	3.478.806,42	18,99%
II. Imp. Indirectos	750.000,00	4,10%
III. Tasas y otros Ingr.	7.247.034,29	39,57%
IV. Transf. Corrientes	4.545.404,68	24,82%
V. Ingr. Patrimoniales	98.934,67	0,54%
<b>TOTAL OP. CORR.</b>	<b>16.120.180,06</b>	<b>88,02%</b>
VI. Enaj. Inv. Reales	142.410,00	0,78%
VII. Transf. de Capital	571.331,88	3,12%
VIII. Activos Fros.	16.202,02	0,09%
IX. Pasivos Fros.	1.464.876,04	8,00%
<b>TOTAL OP.CAPITAL</b>	<b>2.194.819,94</b>	<b>11,98%</b>
<b>TOTAL INGRESOS</b>	<b>18.315.000,00</b>	<b>100,00%</b>



### INDICADORES PRESUPUESTARIOS

<b>Ahorro Bruto:</b>	<b>5.321.585,95</b>
<b>Ahorro Neto:</b>	<b>4.153.570,22</b>

<b>Indice Endeudamiento:</b>	<b>7,25%</b>
<b>Inversiones realizadas/hb.:</b>	<b>437,58</b>