

DATOS ECONÓMICOS DE LAS ENTIDADES LOCALES DE LA RIOJA

Entidad Local: San Asensio

N° habitantes: 1309

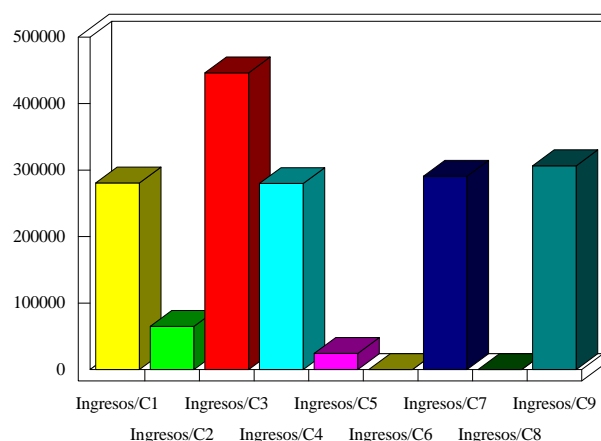
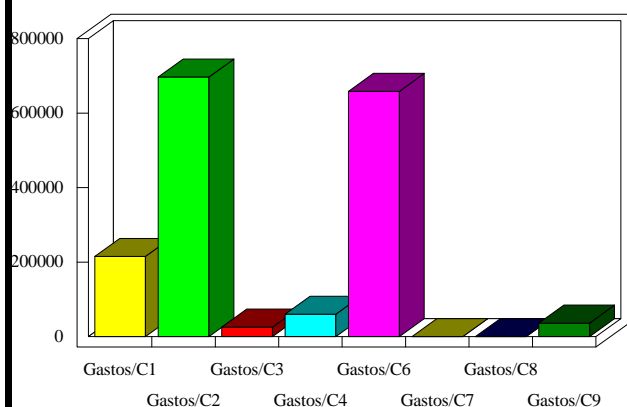
PRESUPUESTO INICIAL DEL EJERCICIO 2007

GASTOS

CAPÍTULOS	CRÉDITOS	(%)
I. Personal	215.346,43	12,72%
II. Bienes corrientes	696.938,04	41,16%
III. Financieros	25.700,00	1,52%
IV. Transf. Corrientes	60.201,00	3,56%
TOTAL OP. CORR.	998.185,47	58,95%
VI. Inver. Reales	658.663,41	38,90%
VII. Transf. de Capital	0,00	0,00%
VIII. Activos Fros.	0,00	0,00%
IX. Pasivos Fros.	36.500,00	2,16%
TOTAL OP.CAPITAL	695.163,41	41,05%
TOTAL GASTOS	1.693.348,88	100,00%

INGRESOS

CAPÍTULOS	PREVISIONES	(%)
I. Impuestos Directos	280.662,64	16,57%
II. Imp. Indirectos	65.000,00	3,84%
III. Tasas y otros Ingr.	446.288,36	26,36%
IV. Transf. Corrientes	279.767,00	16,52%
V. Ingr. Patrimoniales	24.266,59	1,43%
TOTAL OP. CORR.	1.095.984,59	64,72%
VI. Enaj. Inv. Reales	0,00	0,00%
VII. Transf. de Capital	290.799,04	17,17%
VIII. Activos Fros.	0,00	0,00%
IX. Pasivos Fros.	306.565,25	18,10%
TOTAL OP.CAPITAL	597.364,29	35,28%
TOTAL INGRESOS	1.693.348,88	100,00%



INDICADORES PRESUPUESTARIOS

Ahorro Bruto: 123.499,12

Indice Endeudamiento: 5,68%

Ahorro Neto: 61.299,12

Inversiones realizadas/hb.: 503,18