

DATOS ECONÓMICOS DE LAS ENTIDADES LOCALES DE LA RIOJA

Entidad Local: Arnedo

N° habitantes: 14092

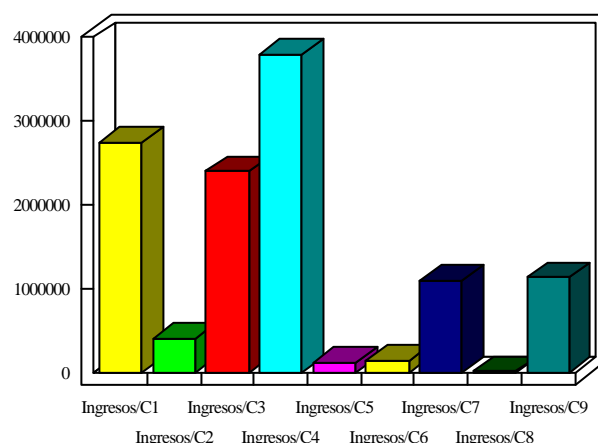
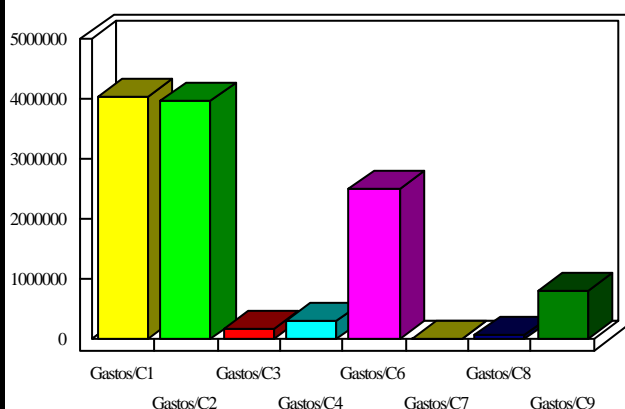
PRESUPUESTO INICIAL DEL EJERCICIO 2005

GASTOS

CAPÍTULOS	CRÉDITOS	(%)
I. Personal	4.037.810,92	34,00%
II. Bienes corrientes	3.966.896,77	33,41%
III. Financieros	170.251,37	1,43%
IV. Transf. Corrientes	299.459,79	2,52%
TOTAL OP. CORR.	8.474.418,85	71,36%
VI. Inver. Reales	2.516.352,63	21,19%
VII. Transf. de Capital	57,26	0,00%
VIII. Activos Fros.	73.323,47	0,62%
IX. Pasivos Fros.	810.847,79	6,83%
TOTAL OP.CAPITAL	3.400.581,15	28,64%
TOTAL GASTOS	11.875.000,00	100,00%

INGRESOS

CAPÍTULOS	PREVISIONES	(%)
I. Impuestos Directos	2.754.882,59	23,20%
II. Imp. Indirectos	400.000,00	3,37%
III. Tasas y otros Ingr.	2.402.293,76	20,23%
IV. Transf. Corrientes	3.799.051,30	31,99%
V. Ingr. Patrimoniales	113.255,33	0,95%
TOTAL OP. CORR.	9.469.482,98	79,74%
VI. Enaj. Inv. Reales	150.252,83	1,27%
VII. Transf. de Capital	1.106.663,28	9,32%
VIII. Activos Fros.	13.222,26	0,11%
IX. Pasivos Fros.	1.135.378,65	9,56%
TOTAL OP.CAPITAL	2.405.517,02	20,26%
TOTAL INGRESOS	11.875.000,00	100,00%



INDICADORES PRESUPUESTARIOS

Ahorro Bruto:	1.165.315,50	Indice Endeudamiento:	10,36%
Ahorro Neto:	184.216,34	Inversiones realizadas/hb.:	178,57