

# DATOS ECONÓMICOS DE LAS ENTIDADES LOCALES DE LA RIOJA

Entidad local: Ezcaray

Nº de habitantes: 2067

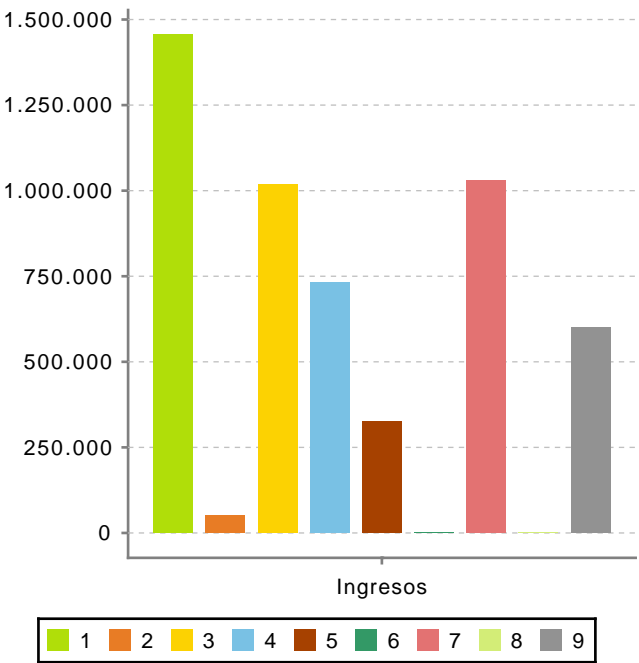
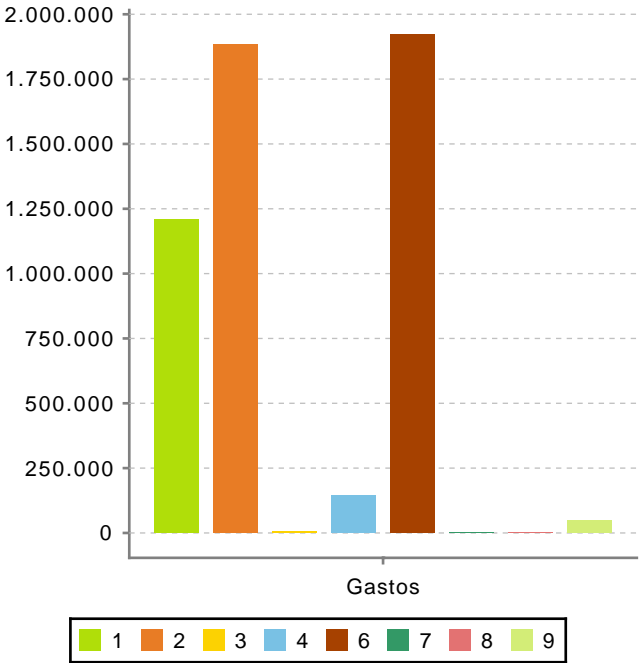
## PRESUPUESTO INICIAL DEL EJERCICIO 2026

### GASTOS

CAPÍTULOS	CRÉDITOS	(%)
Gastos de Personal	1.207.596,68	23,17%
Gastos en bienes corrientes	1.883.999,46	36,15%
Gastos Financieros	7.000,00	0,13%
Transferencias Corrientes	146.250,00	2,81%
<b>TOTAL OP. CORRIENTES</b>	<b>3.244.846,14</b>	<b>62,26%</b>
Inversiones Reales	1.920.321,06	36,85%
Transferencias de Capital	0,00	0,00%
Activos Financieros	0,00	0,00%
Pasivos Financieros	46.500,00	0,89%
<b>TOTAL OP. CAPITAL</b>	<b>1.966.821,06</b>	<b>37,74%</b>
<b>TOTAL GASTOS</b>	<b>5.211.667,20</b>	<b>100,00%</b>

### INGRESOS

CAPÍTULOS	PREVISIONES	(%)
Impuestos Directos	1.455.000,00	27,92%
Impuestos Indirectos	50.000,00	0,96%
Tasas y Otros Ingresos	1.018.400,00	19,54%
Transferencias Corrientes	732.024,00	14,05%
Ingresos Patrimoniales	326.650,00	6,27%
<b>TOTAL OP. CORRIENTES</b>	<b>3.582.074,00</b>	<b>68,73%</b>
Enaj. Inversiones reales	0,00	0,00%
Transferencias de Capital	1.029.593,20	19,76%
Activos Financieros	0,00	0,00%
Pasivos Financieros	600.000,00	11,51%
<b>TOTAL OP. CAPITAL</b>	<b>1.629.593,20</b>	<b>31,27%</b>
<b>TOTAL INGRESOS</b>	<b>5.211.667,20</b>	<b>100,00%</b>



Ahorro Bruto:

344.227,86

Ahorro Neto:

290.727,86

Índice endeudamiento:

1,49%

Inversiones realizadas/hb.:

929,04