

DATOS ECONÓMICOS DE LAS ENTIDADES LOCALES DE LA RIOJA

Entidad local: Zarratón

Nº de habitantes: 254

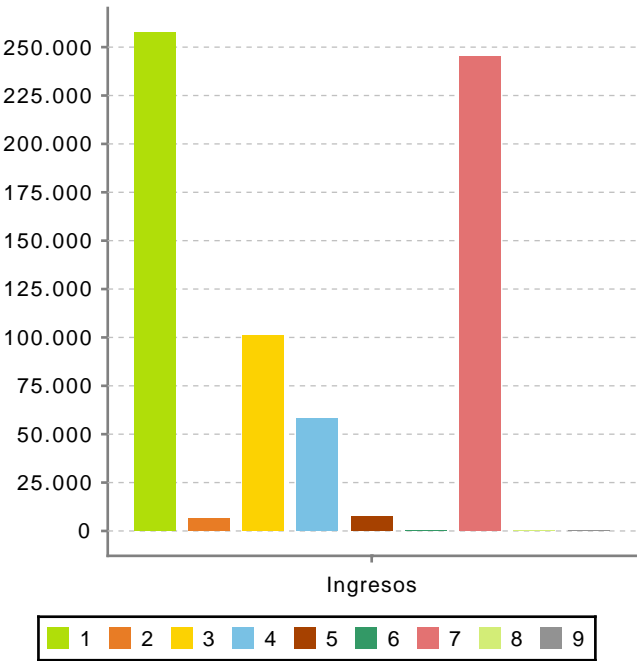
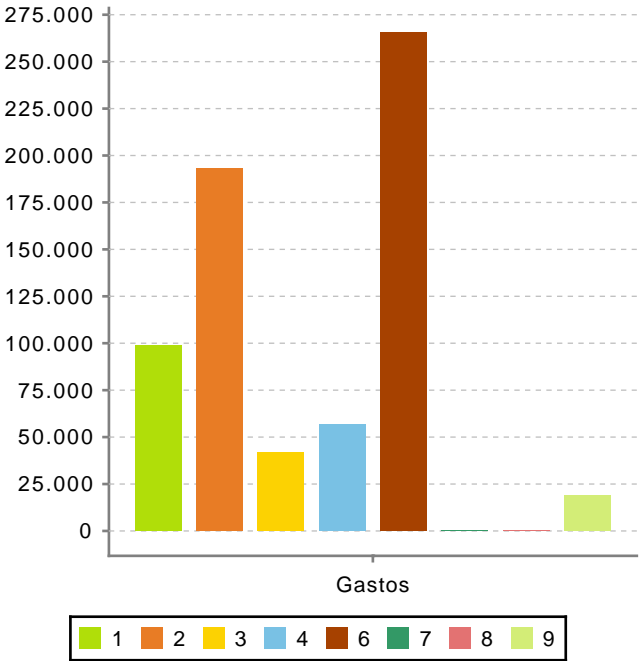
PRESUPUESTO INICIAL DEL EJERCICIO 2026

GASTOS

CAPÍTULOS	CRÉDITOS	(%)
Gastos de Personal	99.000,00	14,67%
Gastos en bienes corrientes	193.231,22	28,63%
Gastos Financieros	41.709,00	6,18%
Transferencias Corrientes	57.000,00	8,44%
TOTAL OP. CORRIENTES	390.940,22	57,92%
Inversiones Reales	265.300,00	39,30%
Transferencias de Capital	0,00	0,00%
Activos Financieros	0,00	0,00%
Pasivos Financieros	18.771,82	2,78%
TOTAL OP. CAPITAL	284.071,82	42,08%
TOTAL GASTOS	675.012,04	100,00%

INGRESOS

CAPÍTULOS	PREVISIONES	(%)
Impuestos Directos	257.344,23	38,12%
Impuestos Indirectos	6.600,00	0,98%
Tasas y Otros Ingresos	100.808,70	14,93%
Transferencias Corrientes	58.073,08	8,60%
Ingresos Patrimoniales	7.232,00	1,07%
TOTAL OP. CORRIENTES	430.058,01	63,71%
Enaj. Inversiones reales	0,00	0,00%
Transferencias de Capital	244.954,03	36,29%
Activos Financieros	0,00	0,00%
Pasivos Financieros	0,00	0,00%
TOTAL OP. CAPITAL	244.954,03	36,29%
TOTAL INGRESOS	675.012,04	100,00%



Ahorro Bruto:

80.826,79

Ahorro Neto:

20.345,97

Índice endeudamiento:

14,06%

Inversiones realizadas/hb.:

1.044,49