

DATOS ECONÓMICOS DE LAS ENTIDADES LOCALES DE LA RIOJA

Entidad local: Laguna de Cameros

Nº de habitantes: 109

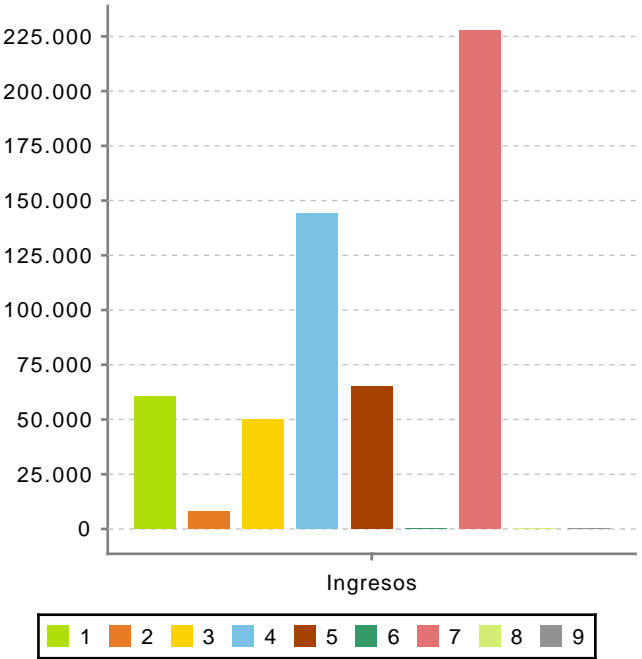
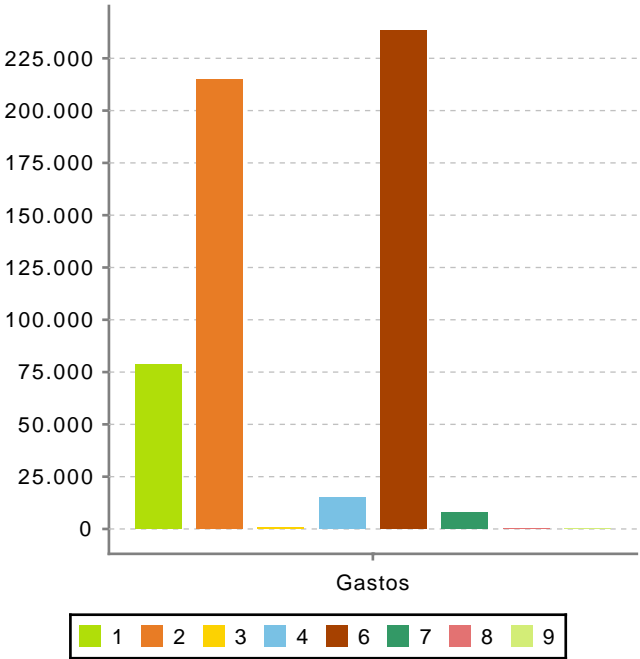
PRESUPUESTO INICIAL DEL EJERCICIO 2026

GASTOS

CAPÍTULOS	CRÉDITOS	(%)
Gastos de Personal	78.500,00	14,15%
Gastos en bienes corrientes	214.811,54	38,71%
Gastos Financieros	500,00	0,09%
Transferencias Corrientes	15.000,00	2,70%
TOTAL OP. CORRIENTES	308.811,54	55,65%
Inversiones Reales	238.085,56	42,91%
Transferencias de Capital	8.000,00	1,44%
Activos Financieros	0,00	0,00%
Pasivos Financieros	0,00	0,00%
TOTAL OP. CAPITAL	246.085,56	44,35%
TOTAL GASTOS	554.897,10	100,00%

INGRESOS

CAPÍTULOS	PREVISIONES	(%)
Impuestos Directos	60.500,00	10,90%
Impuestos Indirectos	8.000,00	1,44%
Tasas y Otros Ingresos	49.904,12	8,99%
Transferencias Corrientes	144.000,00	25,95%
Ingresos Patrimoniales	65.000,00	11,71%
TOTAL OP. CORRIENTES	327.404,12	59,00%
Enaj. Inversiones reales	0,00	0,00%
Transferencias de Capital	227.492,98	41,00%
Activos Financieros	0,00	0,00%
Pasivos Financieros	0,00	0,00%
TOTAL OP. CAPITAL	227.492,98	41,00%
TOTAL INGRESOS	554.897,10	100,00%



Ahorro Bruto: 19.092,58

Ahorro Neto: 18.592,58

Índice endeudamiento: 0,15%

Inversiones realizadas/hb.: 2.184,27