

DATOS ECONÓMICOS DE LAS ENTIDADES LOCALES DE LA RIOJA

Entidad local: Cirueña

Nº de habitantes: 194

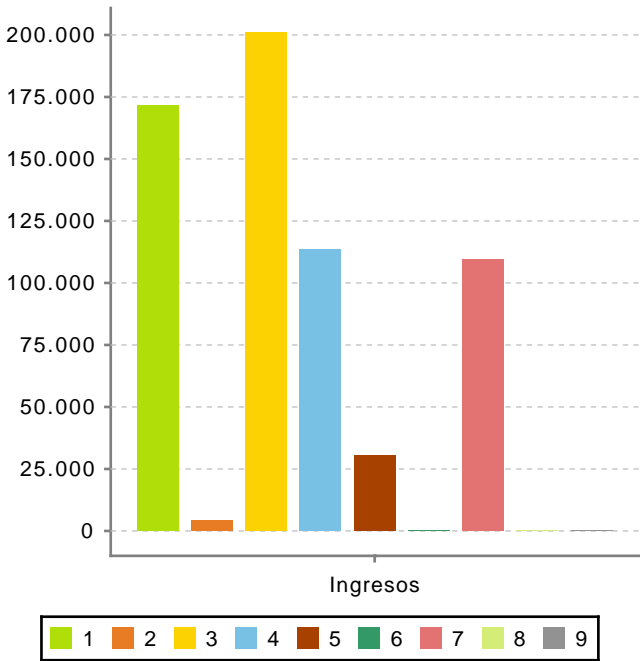
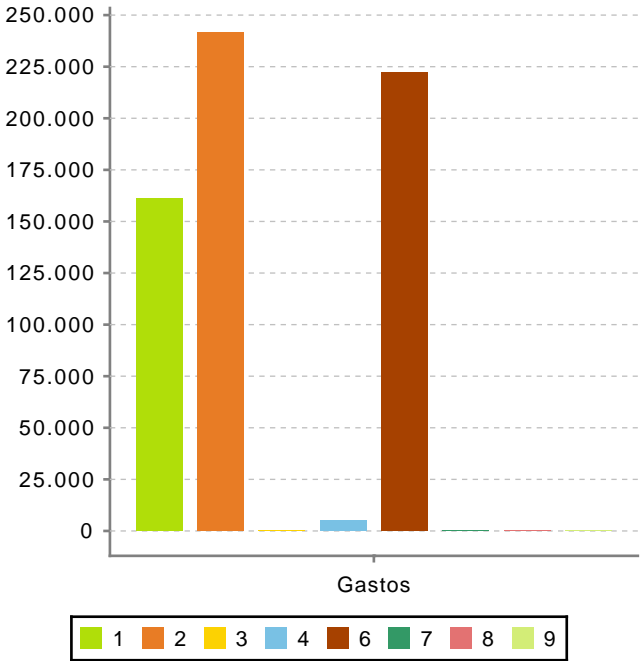
PRESUPUESTO INICIAL DEL EJERCICIO 2026

GASTOS

CAPÍTULOS	CRÉDITOS	(%)
Gastos de Personal	161.023,09	25,57%
Gastos en bienes corrientes	241.364,42	38,32%
Gastos Financieros	0,00	0,00%
Transferencias Corrientes	5.050,00	0,80%
TOTAL OP. CORRIENTES	407.437,51	64,69%
Inversiones Reales	222.371,97	35,31%
Transferencias de Capital	0,00	0,00%
Activos Financieros	0,00	0,00%
Pasivos Financieros	0,00	0,00%
TOTAL OP. CAPITAL	222.371,97	35,31%
TOTAL GASTOS	629.809,48	100,00%

INGRESOS

CAPÍTULOS	PREVISIONES	(%)
Impuestos Directos	171.400,00	27,21%
Impuestos Indirectos	4.300,00	0,68%
Tasas y Otros Ingresos	200.814,17	31,88%
Transferencias Corrientes	113.491,58	18,02%
Ingresos Patrimoniales	30.346,20	4,82%
TOTAL OP. CORRIENTES	520.351,95	82,62%
Enaj. Inversiones reales	0,00	0,00%
Transferencias de Capital	109.457,53	17,38%
Activos Financieros	0,00	0,00%
Pasivos Financieros	0,00	0,00%
TOTAL OP. CAPITAL	109.457,53	17,38%
TOTAL INGRESOS	629.809,48	100,00%



Ahorro Bruto:

112.914,44

Ahorro Neto:

112.914,44

Índice endeudamiento:

0,00%

Inversiones realizadas/hb.:

1.146,25