

# DATOS ECONÓMICOS DE LAS ENTIDADES LOCALES DE LA RIOJA

Entidad local: Casalarreina

Nº de habitantes: 1094

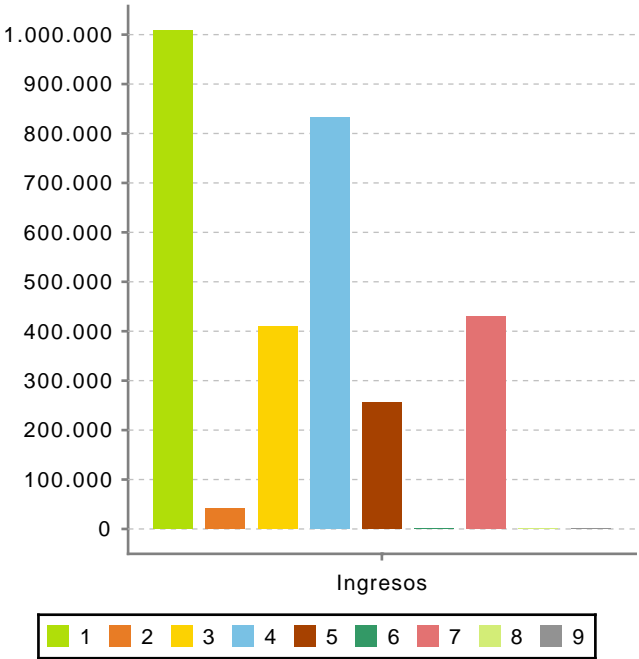
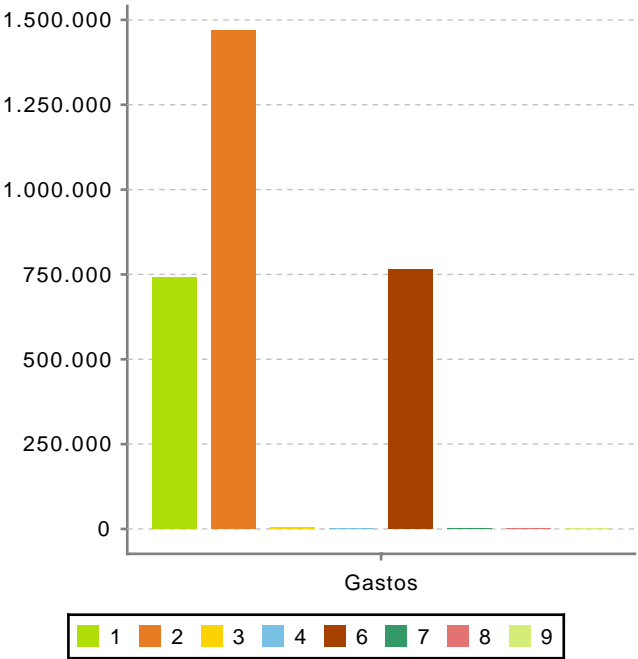
## PRESUPUESTO INICIAL DEL EJERCICIO 2026

### GASTOS

CAPÍTULOS	CRÉDITOS	(%)
Gastos de Personal	741.972,16	24,92%
Gastos en bienes corrientes	1.467.534,50	49,30%
Gastos Financieros	3.000,00	0,10%
Transferencias Corrientes	0,00	0,00%
<b>TOTAL OP. CORRIENTES</b>	<b>2.212.506,66</b>	<b>74,32%</b>
Inversiones Reales	764.411,74	25,68%
Transferencias de Capital	0,00	0,00%
Activos Financieros	0,00	0,00%
Pasivos Financieros	0,00	0,00%
<b>TOTAL OP. CAPITAL</b>	<b>764.411,74</b>	<b>25,68%</b>
<b>TOTAL GASTOS</b>	<b>2.976.918,40</b>	<b>100,00%</b>

### INGRESOS

CAPÍTULOS	PREVISIONES	(%)
Impuestos Directos	1.007.474,30	33,84%
Impuestos Indirectos	40.921,00	1,37%
Tasas y Otros Ingresos	408.956,75	13,74%
Transferencias Corrientes	833.336,94	27,99%
Ingresos Patrimoniales	255.450,91	8,58%
<b>TOTAL OP. CORRIENTES</b>	<b>2.546.139,90</b>	<b>85,53%</b>
Enaj. Inversiones reales	0,00	0,00%
Transferencias de Capital	430.778,50	14,47%
Activos Financieros	0,00	0,00%
Pasivos Financieros	0,00	0,00%
<b>TOTAL OP. CAPITAL</b>	<b>430.778,50</b>	<b>14,47%</b>
<b>TOTAL INGRESOS</b>	<b>2.976.918,40</b>	<b>100,00%</b>



Ahorro Bruto:

336.633,24

Ahorro Neto:

333.633,24

Índice endeudamiento:

0,12%

Inversiones realizadas/hb.:

698,73