

DATOS ECONÓMICOS DE LAS ENTIDADES LOCALES DE LA RIOJA

Entidad local: Bañares

Nº de habitantes: 198

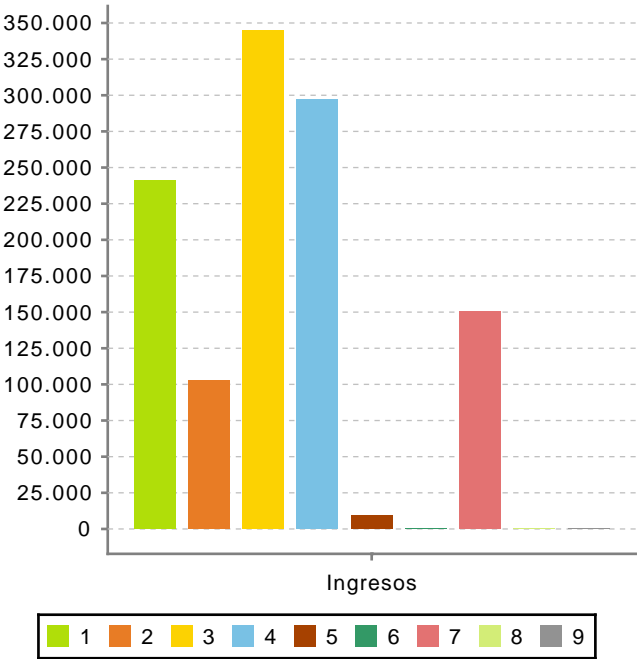
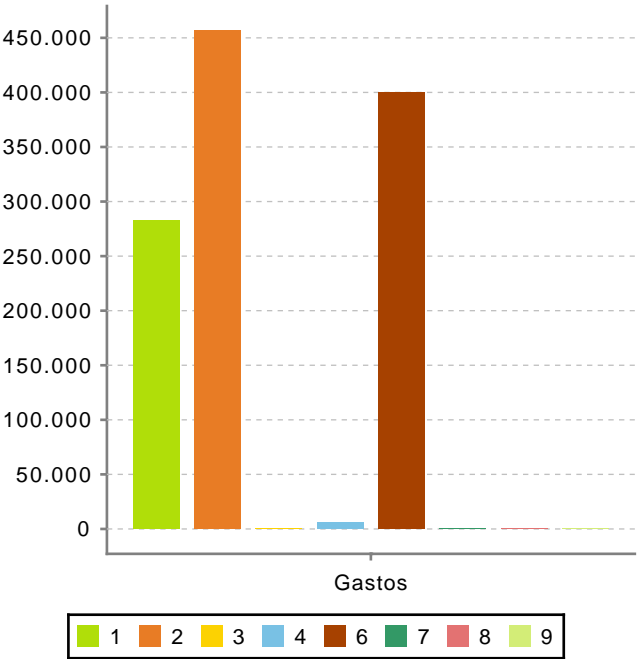
PRESUPUESTO INICIAL DEL EJERCICIO 2026

GASTOS

CAPÍTULOS	CRÉDITOS	(%)
Gastos de Personal	282.903,00	24,69%
Gastos en bienes corrientes	456.342,89	39,83%
Gastos Financieros	0,00	0,00%
Transferencias Corrientes	6.150,00	0,54%
TOTAL OP. CORRIENTES	745.395,89	65,07%
Inversiones Reales	400.194,58	34,93%
Transferencias de Capital	0,00	0,00%
Activos Financieros	0,00	0,00%
Pasivos Financieros	0,00	0,00%
TOTAL OP. CAPITAL	400.194,58	34,93%
TOTAL GASTOS	1.145.590,47	100,00%

INGRESOS

CAPÍTULOS	PREVISIONES	(%)
Impuestos Directos	241.000,00	21,04%
Impuestos Indirectos	102.881,98	8,98%
Tasas y Otros Ingresos	344.504,94	30,07%
Transferencias Corrientes	297.151,00	25,94%
Ingresos Patrimoniales	9.300,00	0,81%
TOTAL OP. CORRIENTES	994.837,92	86,84%
Enaj. Inversiones reales	0,00	0,00%
Transferencias de Capital	150.752,55	13,16%
Activos Financieros	0,00	0,00%
Pasivos Financieros	0,00	0,00%
TOTAL OP. CAPITAL	150.752,55	13,16%
TOTAL INGRESOS	1.145.590,47	100,00%



Ahorro Bruto:

249.442,03

Ahorro Neto:

249.442,03

Índice endeudamiento:

0,00%

Inversiones realizadas/hb.:

2.021,18