

DATOS ECONÓMICOS DE LAS ENTIDADES LOCALES DE LA RIOJA

Entidad local: Villar de Arnedo (EI)

Nº de habitantes: 645

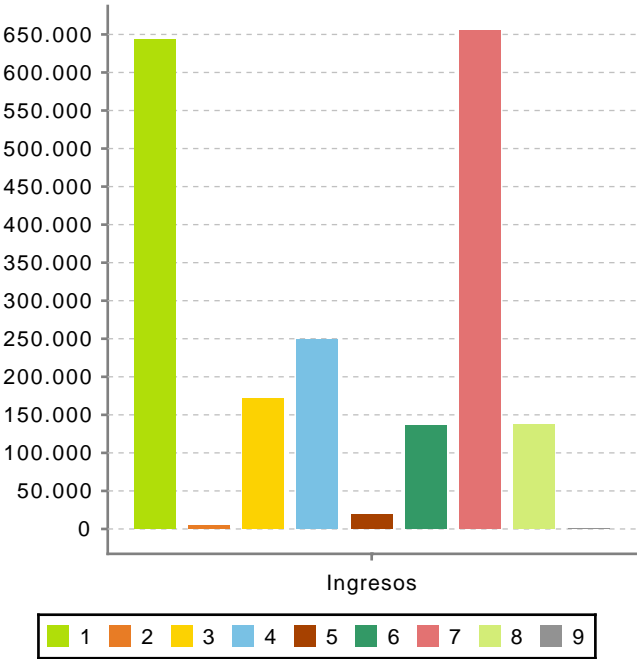
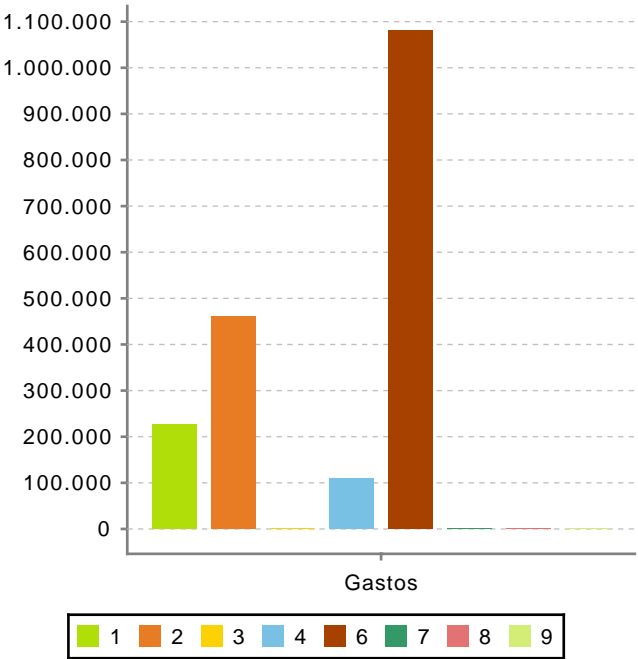
PRESUPUESTO INICIAL DEL EJERCICIO 2026

GASTOS

CAPÍTULOS	CRÉDITOS	(%)
Gastos de Personal	227.123,89	12,09%
Gastos en bienes corrientes	461.810,00	24,59%
Gastos Financieros	0,00	0,00%
Transferencias Corrientes	109.048,42	5,81%
TOTAL OP. CORRIENTES	797.982,31	42,49%
Inversiones Reales	1.079.870,50	57,51%
Transferencias de Capital	0,00	0,00%
Activos Financieros	0,00	0,00%
Pasivos Financieros	0,00	0,00%
TOTAL OP. CAPITAL	1.079.870,50	57,51%
TOTAL GASTOS	1.877.852,81	100,00%

INGRESOS

CAPÍTULOS	PREVISIONES	(%)
Impuestos Directos	643.128,34	31,91%
Impuestos Indirectos	5.000,00	0,25%
Tasas y Otros Ingresos	171.248,09	8,50%
Transferencias Corrientes	249.141,07	12,36%
Ingresos Patrimoniales	18.620,00	0,92%
TOTAL OP. CORRIENTES	1.087.137,50	53,93%
Enaj. Inversiones reales	136.121,30	6,75%
Transferencias de Capital	654.594,01	32,47%
Activos Financieros	137.871,07	6,84%
Pasivos Financieros	0,00	0,00%
TOTAL OP. CAPITAL	928.586,38	46,07%
TOTAL INGRESOS	2.015.723,88	100,00%



Ahorro Bruto:

289.155,19

Ahorro Neto:

289.155,19

Índice endeudamiento:

0,00%

Inversiones realizadas/hb.:

1.674,22