

DATOS ECONÓMICOS DE LAS ENTIDADES LOCALES DE LA RIOJA

Entidad local: Torre en Cameros

Nº de habitantes: 8

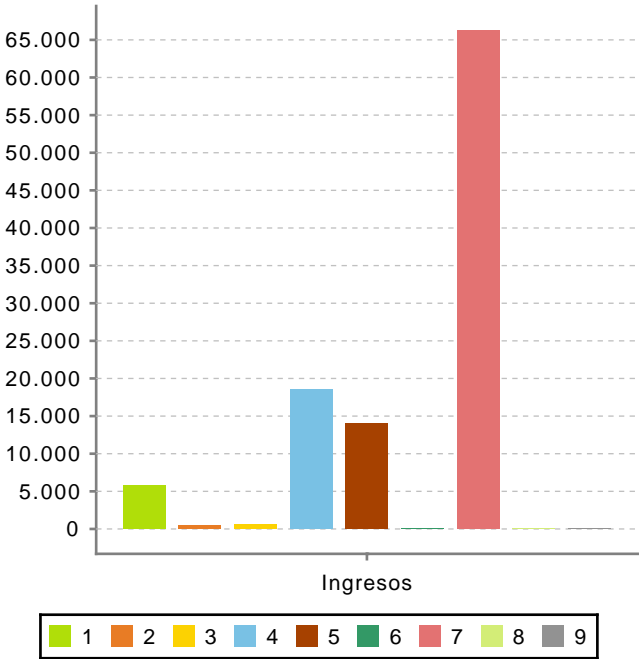
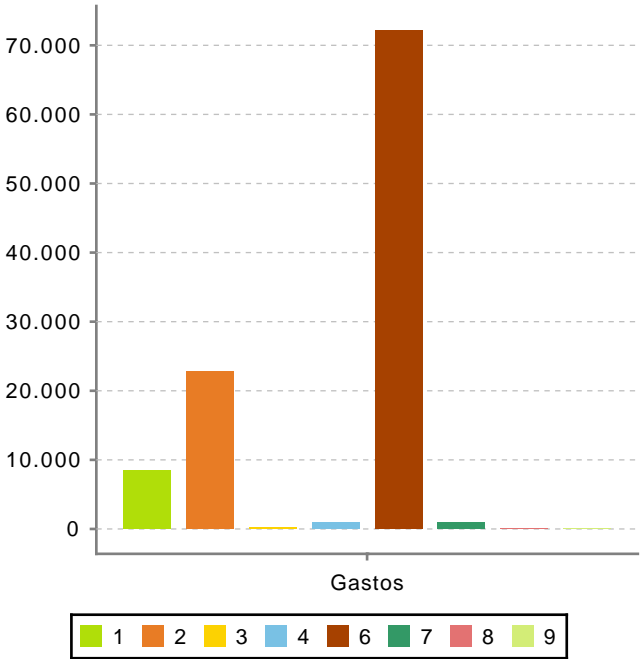
PRESUPUESTO INICIAL DEL EJERCICIO 2026

GASTOS

CAPÍTULOS	CRÉDITOS	(%)
Gastos de Personal	8.500,00	8,05%
Gastos en bienes corrientes	22.857,01	21,65%
Gastos Financieros	150,00	0,14%
Transferencias Corrientes	1.000,00	0,95%
TOTAL OP. CORRIENTES	32.507,01	30,79%
Inversiones Reales	72.082,36	68,27%
Transferencias de Capital	1.000,00	0,95%
Activos Financieros	0,00	0,00%
Pasivos Financieros	0,00	0,00%
TOTAL OP. CAPITAL	73.082,36	69,21%
TOTAL GASTOS	105.589,37	100,00%

INGRESOS

CAPÍTULOS	PREVISIONES	(%)
Impuestos Directos	5.800,00	5,49%
Impuestos Indirectos	500,00	0,47%
Tasas y Otros Ingresos	600,00	0,57%
Transferencias Corrientes	18.500,00	17,52%
Ingresos Patrimoniales	14.000,00	13,26%
TOTAL OP. CORRIENTES	39.400,00	37,31%
Enaj. Inversiones reales	0,00	0,00%
Transferencias de Capital	66.189,37	62,69%
Activos Financieros	0,00	0,00%
Pasivos Financieros	0,00	0,00%
TOTAL OP. CAPITAL	66.189,37	62,69%
TOTAL INGRESOS	105.589,37	100,00%



Ahorro Bruto:

7.042,99

Ahorro Neto:

6.892,99

Índice endeudamiento:

0,38%

Inversiones realizadas/hb.:

9.010,30