

DATOS ECONÓMICOS DE LAS ENTIDADES LOCALES DE LA RIOJA

Entidad local: Rabanera

Nº de habitantes: 29

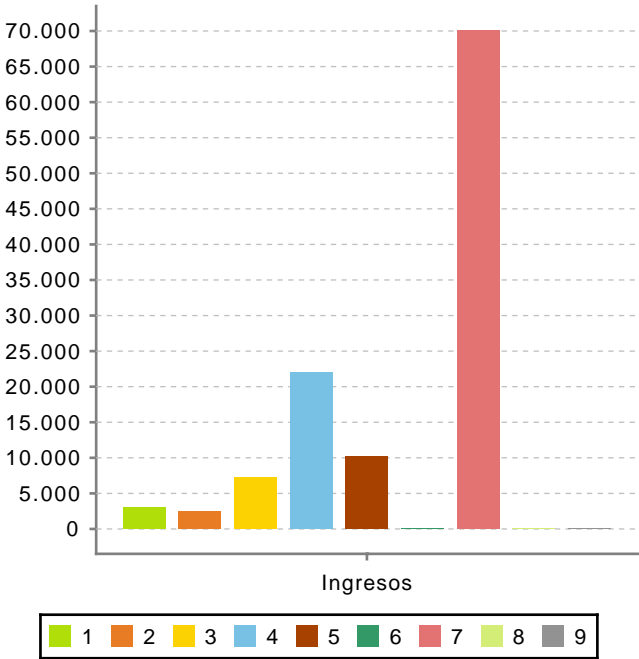
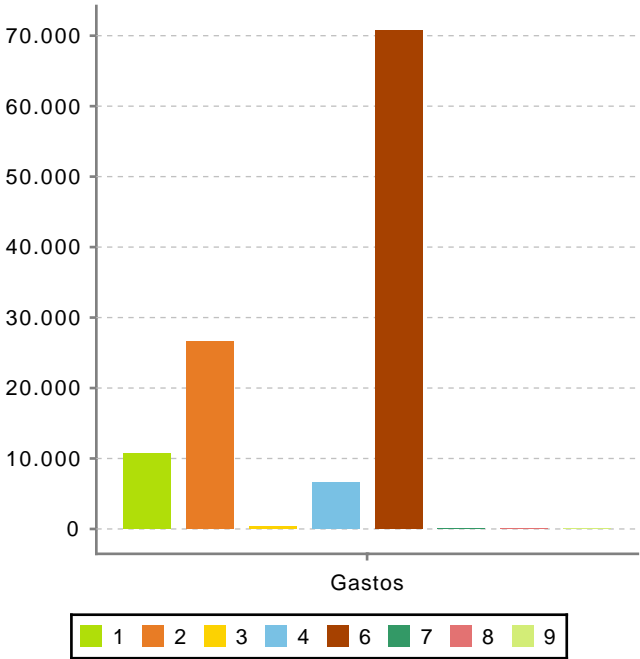
PRESUPUESTO INICIAL DEL EJERCICIO 2026

GASTOS

CAPÍTULOS	CRÉDITOS	(%)
Gastos de Personal	10.700,00	9,31%
Gastos en bienes corrientes	26.656,56	23,20%
Gastos Financieros	300,00	0,26%
Transferencias Corrientes	6.550,00	5,70%
TOTAL OP. CORRIENTES	44.206,56	38,48%
Inversiones Reales	70.675,00	61,52%
Transferencias de Capital	0,00	0,00%
Activos Financieros	0,00	0,00%
Pasivos Financieros	0,00	0,00%
TOTAL OP. CAPITAL	70.675,00	61,52%
TOTAL GASTOS	114.881,56	100,00%

INGRESOS

CAPÍTULOS	PREVISIONES	(%)
Impuestos Directos	3.000,00	2,61%
Impuestos Indirectos	2.500,00	2,18%
Tasas y Otros Ingresos	7.200,00	6,27%
Transferencias Corrientes	22.000,00	19,15%
Ingresos Patrimoniales	10.170,29	8,85%
TOTAL OP. CORRIENTES	44.870,29	39,06%
Enaj. Inversiones reales	0,00	0,00%
Transferencias de Capital	70.011,27	60,94%
Activos Financieros	0,00	0,00%
Pasivos Financieros	0,00	0,00%
TOTAL OP. CAPITAL	70.011,27	60,94%
TOTAL INGRESOS	114.881,56	100,00%



Ahorro Bruto:

963,73

Ahorro Neto:

663,73

Índice endeudamiento:

0,67%

Inversiones realizadas/hb.:

2.437,07