

# DATOS ECONÓMICOS DE LAS ENTIDADES LOCALES DE LA RIOJA

Entidad local: Santurdejo

Nº de habitantes: 95

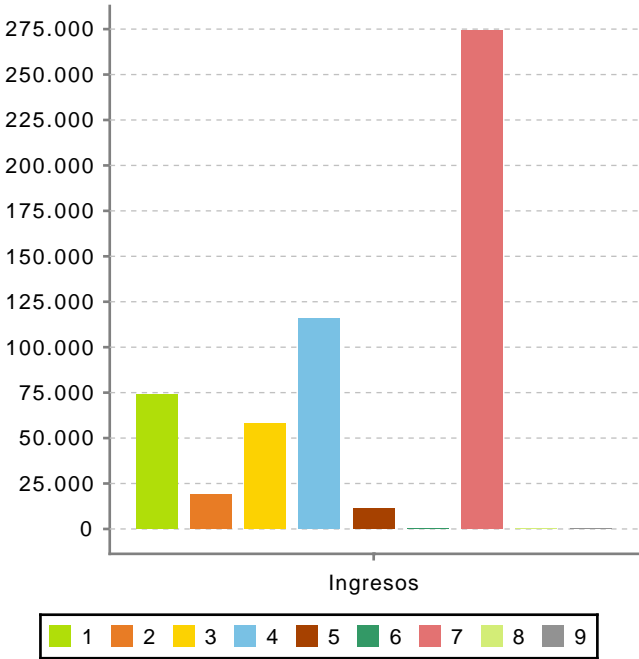
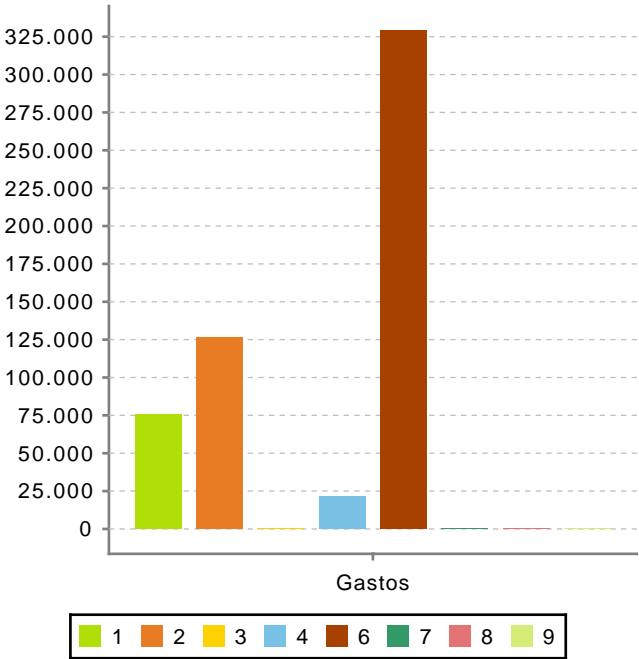
## PRESUPUESTO INICIAL DEL EJERCICIO 2026

### GASTOS

CAPÍTULOS	CRÉDITOS	(%)
Gastos de Personal	75.715,10	13,71%
Gastos en bienes corrientes	126.137,00	22,85%
Gastos Financieros	0,00	0,00%
Transferencias Corrientes	21.400,00	3,88%
<b>TOTAL OP. CORRIENTES</b>	<b>223.252,10</b>	<b>40,44%</b>
Inversiones Reales	328.815,27	59,56%
Transferencias de Capital	0,00	0,00%
Activos Financieros	0,00	0,00%
Pasivos Financieros	0,00	0,00%
<b>TOTAL OP. CAPITAL</b>	<b>328.815,27</b>	<b>59,56%</b>
<b>TOTAL GASTOS</b>	<b>552.067,37</b>	<b>100,00%</b>

### INGRESOS

CAPÍTULOS	PREVISIONES	(%)
Impuestos Directos	74.059,67	13,41%
Impuestos Indirectos	18.877,30	3,42%
Tasas y Otros Ingresos	58.053,38	10,52%
Transferencias Corrientes	116.055,36	21,02%
Ingresos Patrimoniales	11.021,66	2,00%
<b>TOTAL OP. CORRIENTES</b>	<b>278.067,37</b>	<b>50,37%</b>
Enaj. Inversiones reales	0,00	0,00%
Transferencias de Capital	274.000,00	49,63%
Activos Financieros	0,00	0,00%
Pasivos Financieros	0,00	0,00%
<b>TOTAL OP. CAPITAL</b>	<b>274.000,00</b>	<b>49,63%</b>
<b>TOTAL INGRESOS</b>	<b>552.067,37</b>	<b>100,00%</b>



Ahorro Bruto:

54.815,27

Ahorro Neto:

54.815,27

Índice endeudamiento:

0,00%

Inversiones realizadas/hb.:

3.461,21