

DATOS ECONÓMICOS DE LAS ENTIDADES LOCALES DE LA RIOJA

Entidad local: Santurde de Rioja

Nº de habitantes: 260

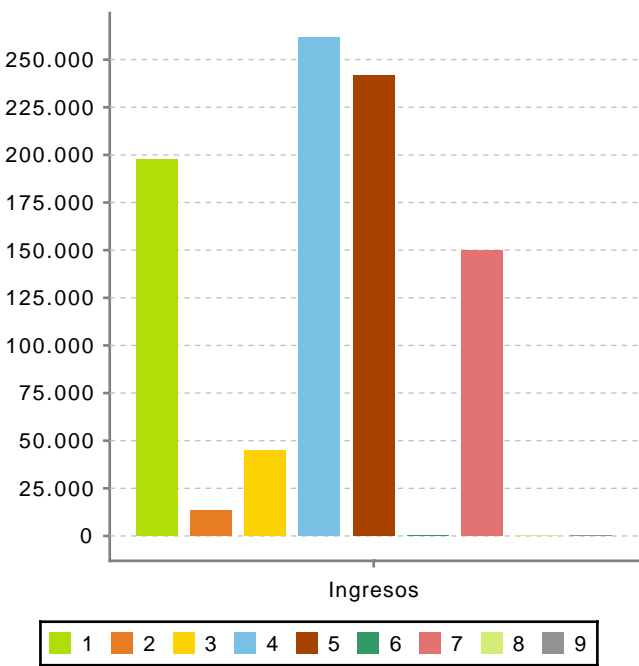
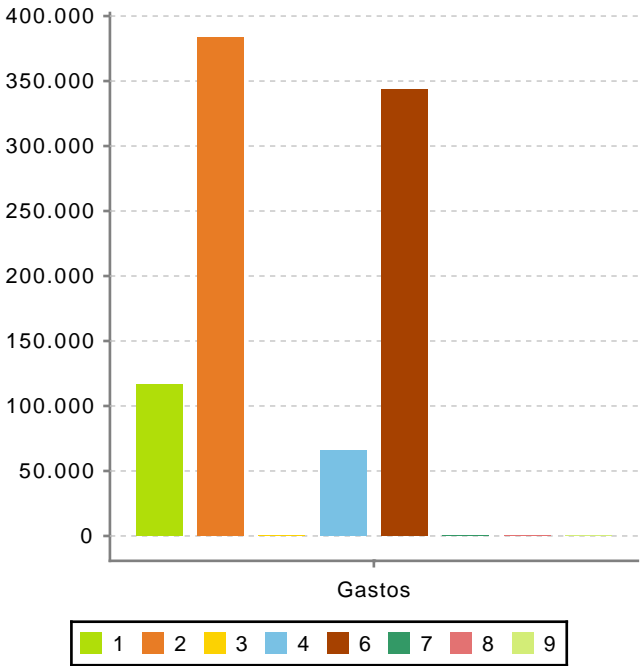
PRESUPUESTO INICIAL DEL EJERCICIO 2026

GASTOS

CAPÍTULOS	CRÉDITOS	(%)
Gastos de Personal	116.866,20	12,86%
Gastos en bienes corrientes	383.169,53	42,15%
Gastos Financieros	0,00	0,00%
Transferencias Corrientes	65.410,87	7,20%
TOTAL OP. CORRIENTES	565.446,60	62,20%
Inversiones Reales	343.588,30	37,80%
Transferencias de Capital	0,00	0,00%
Activos Financieros	0,00	0,00%
Pasivos Financieros	0,00	0,00%
TOTAL OP. CAPITAL	343.588,30	37,80%
TOTAL GASTOS	909.034,90	100,00%

INGRESOS

CAPÍTULOS	PREVISIONES	(%)
Impuestos Directos	197.489,21	21,73%
Impuestos Indirectos	13.425,09	1,48%
Tasas y Otros Ingresos	44.965,79	4,95%
Transferencias Corrientes	261.393,41	28,76%
Ingresos Patrimoniales	241.760,80	26,60%
TOTAL OP. CORRIENTES	759.034,30	83,50%
Enaj. Inversiones reales	0,00	0,00%
Transferencias de Capital	150.000,60	16,50%
Activos Financieros	0,00	0,00%
Pasivos Financieros	0,00	0,00%
TOTAL OP. CAPITAL	150.000,60	16,50%
TOTAL INGRESOS	909.034,90	100,00%



Ahorro Bruto:

193.587,70

Ahorro Neto:

193.587,70

Índice endeudamiento:

0,00%

Inversiones realizadas/hb.:

1.321,49