

DATOS ECONÓMICOS DE LAS ENTIDADES LOCALES DE LA RIOJA

Entidad local: Pazuengos

Nº de habitantes: 24

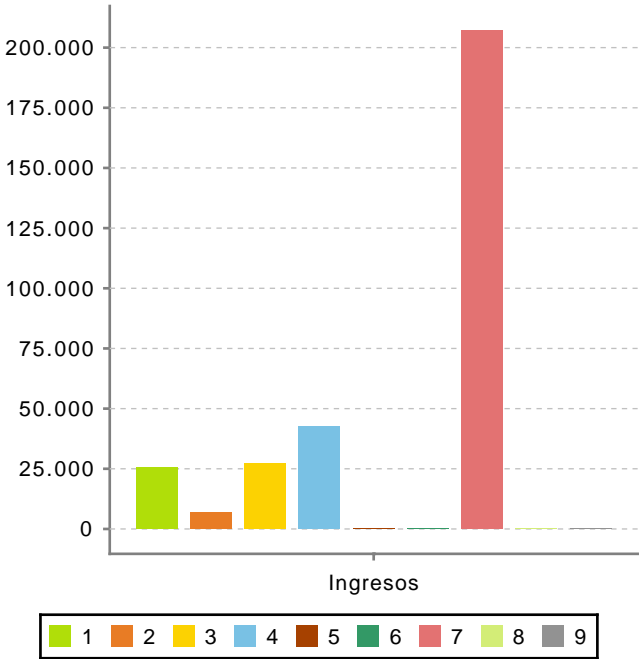
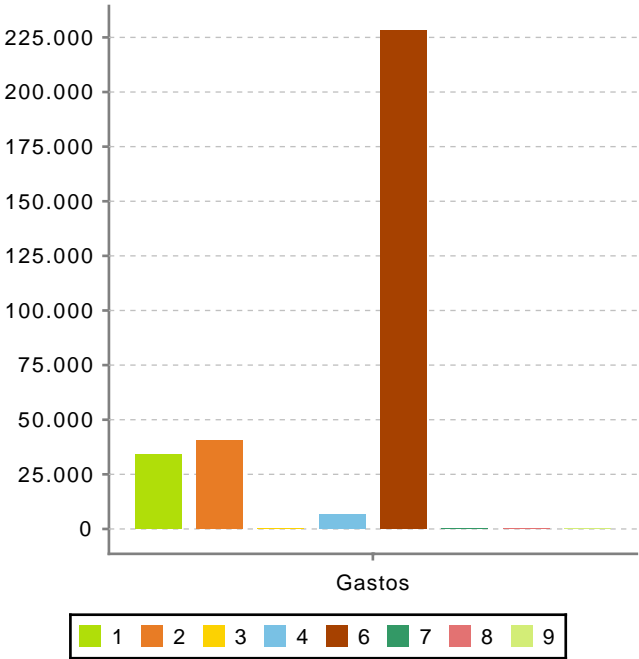
PRESUPUESTO INICIAL DEL EJERCICIO 2026

GASTOS

CAPÍTULOS	CRÉDITOS	(%)
Gastos de Personal	34.031,46	11,01%
Gastos en bienes corrientes	40.420,00	13,08%
Gastos Financieros	0,00	0,00%
Transferencias Corrientes	6.669,00	2,16%
TOTAL OP. CORRIENTES	81.120,46	26,25%
Inversiones Reales	227.960,86	73,75%
Transferencias de Capital	0,00	0,00%
Activos Financieros	0,00	0,00%
Pasivos Financieros	0,00	0,00%
TOTAL OP. CAPITAL	227.960,86	73,75%
TOTAL GASTOS	309.081,32	100,00%

INGRESOS

CAPÍTULOS	PREVISIONES	(%)
Impuestos Directos	25.500,00	8,25%
Impuestos Indirectos	6.900,00	2,23%
Tasas y Otros Ingresos	27.203,98	8,80%
Transferencias Corrientes	42.542,34	13,76%
Ingresos Patrimoniales	0,00	0,00%
TOTAL OP. CORRIENTES	102.146,32	33,05%
Enaj. Inversiones reales	0,00	0,00%
Transferencias de Capital	206.935,00	66,95%
Activos Financieros	0,00	0,00%
Pasivos Financieros	0,00	0,00%
TOTAL OP. CAPITAL	206.935,00	66,95%
TOTAL INGRESOS	309.081,32	100,00%



Ahorro Bruto:

21.025,86

Ahorro Neto:

21.025,86

Índice endeudamiento:

0,00%

Inversiones realizadas/hb.:

9.498,37