

# DATOS ECONÓMICOS DE LAS ENTIDADES LOCALES DE LA RIOJA

Entidad local: Leza de Río Leza

Nº de habitantes: 40

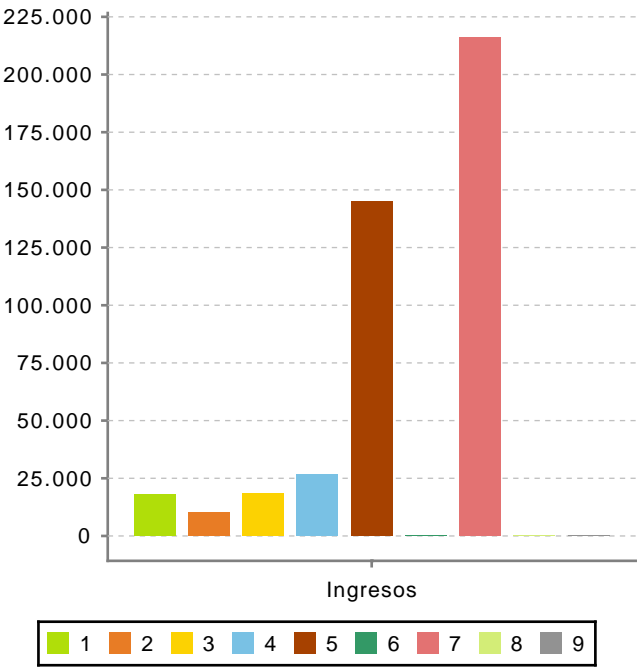
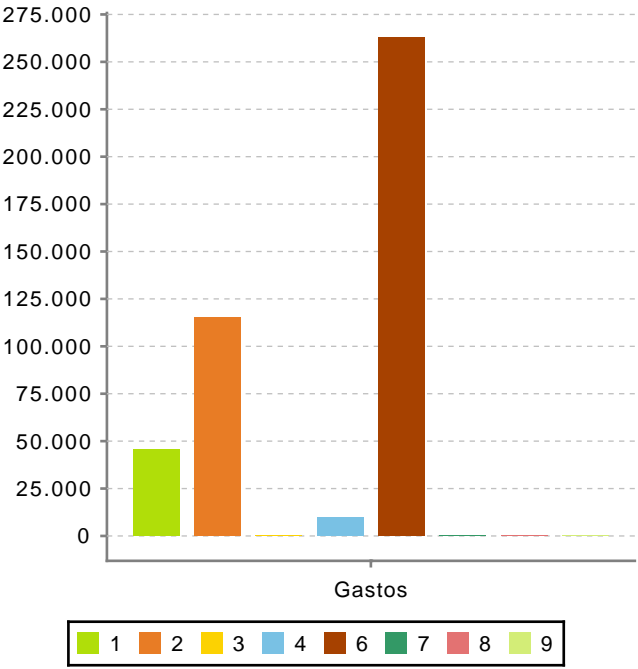
## PRESUPUESTO INICIAL DEL EJERCICIO 2026

### GASTOS

CAPÍTULOS	CRÉDITOS	(%)
Gastos de Personal	45.376,80	10,46%
Gastos en bienes corrientes	115.450,00	26,62%
Gastos Financieros	300,00	0,07%
Transferencias Corrientes	10.000,00	2,31%
<b>TOTAL OP. CORRIENTES</b>	<b>171.126,80</b>	<b>39,45%</b>
Inversiones Reales	262.617,88	60,55%
Transferencias de Capital	0,00	0,00%
Activos Financieros	0,00	0,00%
Pasivos Financieros	0,00	0,00%
<b>TOTAL OP. CAPITAL</b>	<b>262.617,88</b>	<b>60,55%</b>
<b>TOTAL GASTOS</b>	<b>433.744,68</b>	<b>100,00%</b>

### INGRESOS

CAPÍTULOS	PREVISIONES	(%)
Impuestos Directos	17.943,37	4,14%
Impuestos Indirectos	10.000,00	2,31%
Tasas y Otros Ingresos	18.350,00	4,23%
Transferencias Corrientes	26.500,00	6,11%
Ingresos Patrimoniales	145.092,02	33,45%
<b>TOTAL OP. CORRIENTES</b>	<b>217.885,39</b>	<b>50,23%</b>
Enaj. Inversiones reales	0,00	0,00%
Transferencias de Capital	215.859,29	49,77%
Activos Financieros	0,00	0,00%
Pasivos Financieros	0,00	0,00%
<b>TOTAL OP. CAPITAL</b>	<b>215.859,29</b>	<b>49,77%</b>
<b>TOTAL INGRESOS</b>	<b>433.744,68</b>	<b>100,00%</b>



Ahorro Bruto:

47.058,59

Ahorro Neto:

46.758,59

Índice endeudamiento:

0,14%

Inversiones realizadas/hb.:

6.565,45