

# DATOS ECONÓMICOS DE LAS ENTIDADES LOCALES DE LA RIOJA

Entidad local: Villar de Arnedo (EI)

Nº de habitantes: 617

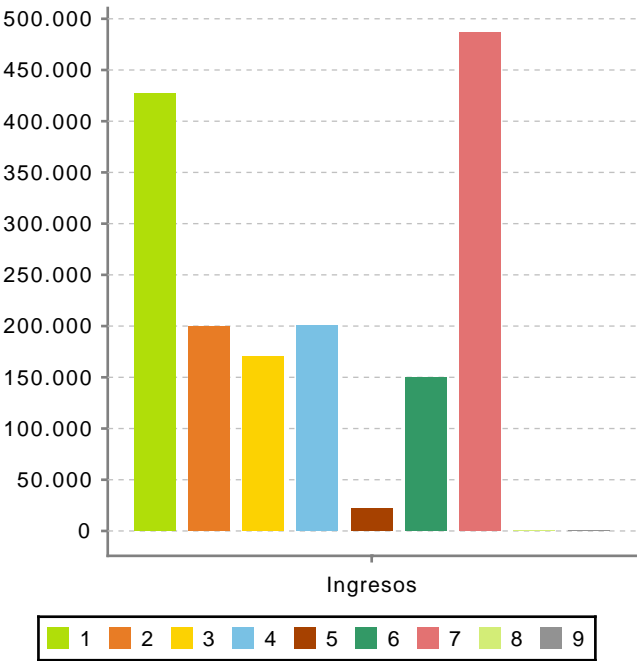
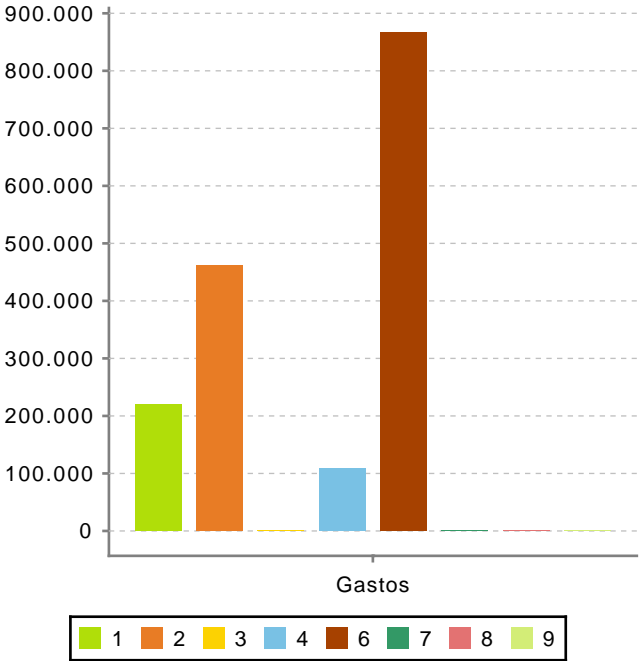
## PRESUPUESTO INICIAL DEL EJERCICIO 2025

### GASTOS

CAPÍTULOS	CRÉDITOS	(%)
Gastos de Personal	220.625,16	13,33%
Gastos en bienes corrientes	461.179,19	27,86%
Gastos Financieros	0,00	0,00%
Transferencias Corrientes	107.902,41	6,52%
<b>TOTAL OP. CORRIENTES</b>	<b>789.706,76</b>	<b>47,70%</b>
Inversiones Reales	865.899,75	52,30%
Transferencias de Capital	0,00	0,00%
Activos Financieros	0,00	0,00%
Pasivos Financieros	0,00	0,00%
<b>TOTAL OP. CAPITAL</b>	<b>865.899,75</b>	<b>52,30%</b>
<b>TOTAL GASTOS</b>	<b>1.655.606,51</b>	<b>100,00%</b>

### INGRESOS

CAPÍTULOS	PREVISIONES	(%)
Impuestos Directos	427.217,38	25,80%
Impuestos Indirectos	200.000,00	12,08%
Tasas y Otros Ingresos	170.326,14	10,29%
Transferencias Corrientes	200.227,68	12,09%
Ingresos Patrimoniales	21.660,00	1,31%
<b>TOTAL OP. CORRIENTES</b>	<b>1.019.431,20</b>	<b>61,57%</b>
Enaj. Inversiones reales	150.000,00	9,06%
Transferencias de Capital	486.175,31	29,37%
Activos Financieros	0,00	0,00%
Pasivos Financieros	0,00	0,00%
<b>TOTAL OP. CAPITAL</b>	<b>636.175,31</b>	<b>38,43%</b>
<b>TOTAL INGRESOS</b>	<b>1.655.606,51</b>	<b>100,00%</b>



Ahorro Bruto:

229.724,44

Ahorro Neto:

229.724,44

Índice endeudamiento:

0,00%

Inversiones realizadas/hb.:

1.403,40