

DATOS ECONÓMICOS DE LAS ENTIDADES LOCALES DE LA RIOJA

Entidad local: Torremontalbo

Nº de habitantes: 7

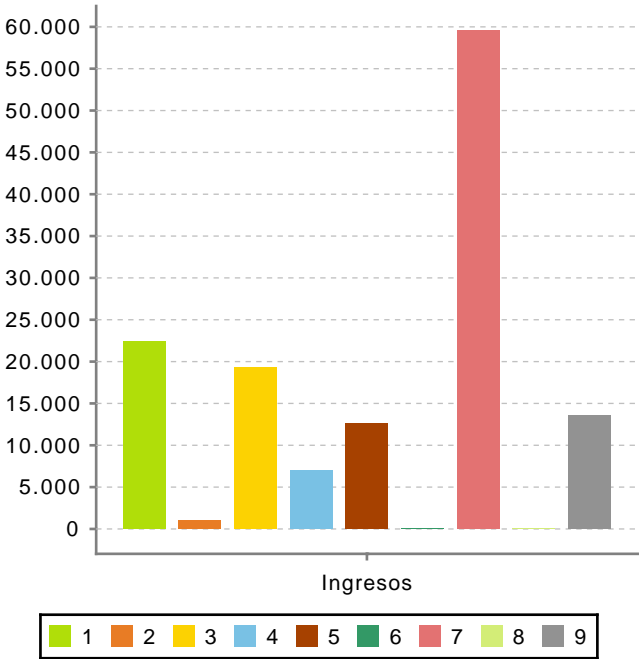
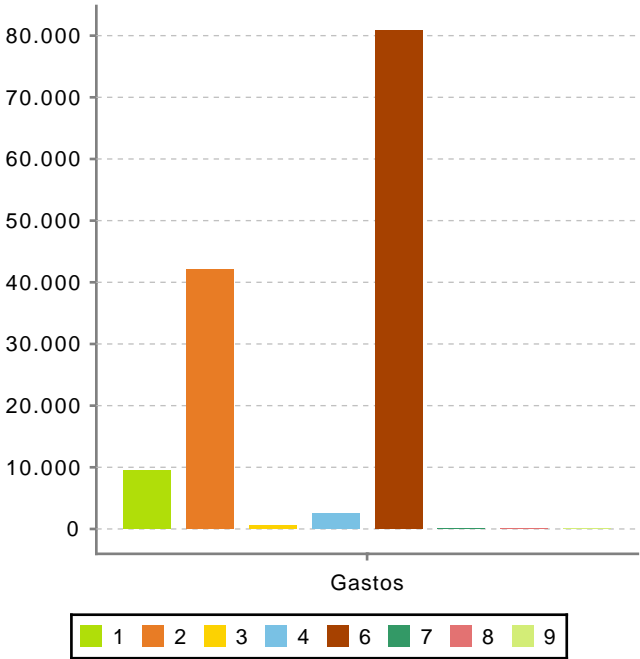
PRESUPUESTO INICIAL DEL EJERCICIO 2025

GASTOS

CAPÍTULOS	CRÉDITOS	(%)
Gastos de Personal	9.477,68	7,00%
Gastos en bienes corrientes	42.022,02	31,03%
Gastos Financieros	600,00	0,44%
Transferencias Corrientes	2.550,00	1,88%
TOTAL OP. CORRIENTES	54.649,70	40,36%
Inversiones Reales	80.764,74	59,64%
Transferencias de Capital	0,00	0,00%
Activos Financieros	0,00	0,00%
Pasivos Financieros	0,00	0,00%
TOTAL OP. CAPITAL	80.764,74	59,64%
TOTAL GASTOS	135.414,44	100,00%

INGRESOS

CAPÍTULOS	PREVISIONES	(%)
Impuestos Directos	22.363,00	16,51%
Impuestos Indirectos	1.000,00	0,74%
Tasas y Otros Ingresos	19.256,70	14,22%
Transferencias Corrientes	7.012,00	5,18%
Ingresos Patrimoniales	12.650,00	9,34%
TOTAL OP. CORRIENTES	62.281,70	45,99%
Enaj. Inversiones reales	0,00	0,00%
Transferencias de Capital	59.512,66	43,95%
Activos Financieros	0,00	0,00%
Pasivos Financieros	13.620,08	10,06%
TOTAL OP. CAPITAL	73.132,74	54,01%
TOTAL INGRESOS	135.414,44	100,00%



Ahorro Bruto:

8.232,00

Ahorro Neto:

7.632,00

Índice endeudamiento:

0,96%

Inversiones realizadas/hb.:

11.537,82